

Česká podnikatelská
pojišťovna, a.s.,
Vienna Insurance Group
Údaje o ČPP k 31. prosinci 2010



Obsah

O společnosti	4
Charakteristika akcionáře	5
Organizační struktura ČPP	6
Členové dozorčí rady ČPP	9
Členové představenstva ČPP	10
Zpráva představenstva společnosti o vztazích mezi propojenými osobami	11
Přehled činností společnosti (předmět podnikání)	23
Rozvaha pojišťovny	24
Výkaz zisku a ztráty	30
Poměrové ukazatele	35

0 společnosti

Česká podnikatelská pojišťovna, a.s., Vienna Insurance Group
(dále „Česká podnikatelská pojišťovna“ nebo „ČPP“)

Základní kapitál: 1 mld. Kč
Sídlo: Budějovická 5, 140 21 Praha 4
Klientská linka: 841 444 555
E-mail: pojistovna@cpp.cz
Internet: www.cpp.cz
IČ: 639 98 530

Vienna Insurance Group

Česká podnikatelská pojišťovna je součástí jedné z největších evropských pojišťovacích skupin.

Založení a vznik:

Česká podnikatelská pojišťovna byla založena 22. 6. 1995, zápis do obchodního rejstříku byl proveden 6. 11. 1995.

Jediný akcionář (od 1. 7. 2005):

Kooperativa pojišťovna, a.s., Vienna Insurance Group
Templová 747, 110 01 Praha 1
IČ: 471 16 617

Charakteristika akcionáře

Kooperativa pojišťovna, a.s., Vienna Insurance Group
(dále „Kooperativa“)

Základní kapitál: 3 mld. Kč
Sídlo: Templová 747, 110 01 Praha 1
Klientská linka: 841 105 105
E-mail: info@koop.cz
Internet: www.koop.cz
IČ: 471 16 617

Vienna Insurance Group

Kooperativa je součástí jedné z největších evropských pojišťovacích skupin Vienna Insurance Group.

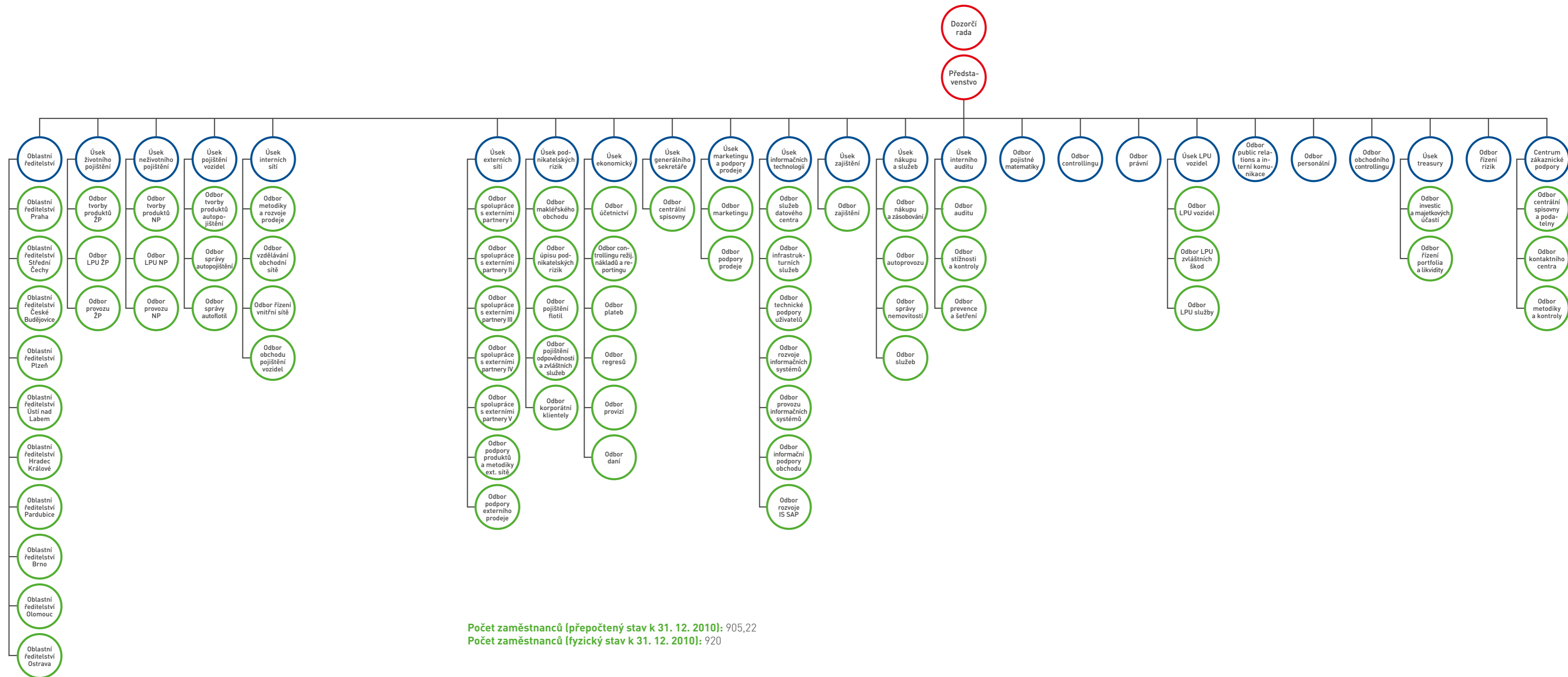
Zápis do obchodního rejstříku:

Kooperativa pojišťovna, a.s., Vienna Insurance Group je zapsána v obchodním rejstříku u Městského soudu v Praze, sp. zn. B 1897.

Akcionáři společnosti (k 31. 12. 2010):

VIENNA INSURANCE GROUP AG Wiener Versicherung Gruppe	96,32 %
VLTAVA majetko-právní a podílová spol. s r. o., Praha	2,07 %
Svaz českých a moravských výrobních družstev	1,61 %

Organizační struktura ČPP



Počet zaměstnanců (přepočtený stav k 31. 12. 2010): 905,22
 Počet zaměstnanců (fyzický stav k 31. 12. 2010): 920

Členové dozorčí rady České podnikatelské pojišťovny

Ing. Martin Diviš, MBA

Předseda dozorčí rady od 25. 4. 2008

Dr. Peter Hagen

Místopředseda dozorčí rady od 25. 4. 2008

Ing. Pavel Cepek

Člen dozorčí rady od 28. 3. 2008

Prof. Ing. Jaroslav Daňhel, CSc.

Člen dozorčí rady od 1. 4. 2008

Ing. Martina Kapinosová

Člen dozorčí rady od 28. 3. 2008

Dr. Franz Kosyna

Člen dozorčí rady od 21. 10. 2009

Členové představenstva České podnikatelské pojišťovny

Ing. Jaroslav Besperát

Předseda představenstva a generální ředitel od 17. 3. 2010

Vzdělání: vysokoškolské, ČVUT

V pojišťovnictví působí 15 let.

Mag. Gerhard Lahner

Člen představenstva od 1. 1. 2010

Vzdělání: vysokoškolské v oboru ekonomie

V pojišťovnictví působí 12 let.

Ing. Milan Nidl, MBA

Člen představenstva od 8. 1. 2009

Vzdělání: vysokoškolské, technická kybernetika

V pojišťovnictví působí 4 roky.

Ing. František Vlňař

Člen představenstva od 23. 11. 2010

Vzdělání: vysokoškolské ČVUT

V pojišťovnictví působí 9 let.

Zpráva představenstva společnosti mezi propojenými osobami

ODDÍL I.

OSOBY TVOŘÍCÍ HOLDING

1. Ovládaná osoba

Společnost Česká podnikatelská pojišťovna, a.s., Vienna Insurance Group se sídlem na adrese Budějovická 5, 140 21 Praha 4
IČ: 63998530
zapsaná u Městského soudu v Praze, oddíl B, vložka 3433 (dále jen ČPP)

ČPP je obchodní společnost zabývající se pojišťovnictvím podle zákona o pojišťovnictví č. 277/2009 Sb. Předmět podnikání je specifikován ve stanovách společnosti a zapsán v obchodním rejstříku.

2. Ovládající osoba

Společnost Kooperativa pojišťovna, a. s., Vienna Insurance Group se sídlem na adrese Templová 747, 110 00 Praha 1
IČ: 47116617
zapsaná v obchodním rejstříku vedeném Městským soudem v Praze, oddíl B, vložka 1897 (dále jen Kooperativa)

Kooperativa je obchodní společností zabývající se pojišťovnictvím podle zákona o pojišťovnictví č. 277/2009 Sb. Předmět podnikání je specifikován ve stanovách společnosti a zapsán v obchodním rejstříku.

Kooperativa je ovládaná společností VIENNA INSURANCE GROUP AG Wiener Versicherung Gruppe se sídlem Schottenring 30, A-1010 Wien, Rakousko (dále jen VIG AG), která do 3. 8. 2010 nesla obchodní firmu (název) VIENNA INSURANCE GROUP AG Wiener Städtische Versicherung.

3. Propojené osoby

Seznam dceřiných společností VIG AG s uvedením obchodního názvu a podílu na základním kapitálu tvoří přílohu této zprávy.

ODDÍL II.

VZTAHY MEZI OSOBAMI HOLDINGU

1. Způsob ovládání

Kooperativa vlastní akcie ČPP o souhrnné jmenovité hodnotě 100% základního kapitálu.

2. Personální unie

- Předsedou dozorčí rady je Ing. Martin Diviš, MBA, který je zároveň předsedou představenstva Kooperativy, předsedou dozorčí rady SBA ZASO Kupala, předsedou dozorčí rady SBA ZASO Viktoria, členem představenstva VIG AG, předsedou dozorčí rady Pojišťovny České spořitelny, a.s., Vienna Insurance Group, předsedou dozorčí rady Sanatorium Astoria, a.s., a předsedou dozorčí rady HOTELY SRNÍ, a.s., členem dozorčí rady Kooperativy poistovne, a.s., Vienna Insurance Group od 5. 5. 2010, předsedou dozorčí rady Private Joint-Stock Company Ukrainian Insurance Company „Kniazha Vienna Insurance Group“, předsedou dozorčí rady JOINT STOCK COMPANY „JUPITER LIFE INSURANCE VIENNA INSURANCE GROUP“, předsedou dozorčí rady Company with additional liability Insurance Company with additional liability „Globus“.
- Místopředsedou dozorčí rady je Dr. Hans - Peter Hagen, který je současně náměstkem generálního ředitele a členem představenstva VIG AG, generálním ředitelem a předsedou představenstva VIG RE zajišťovny, a.s., od 4. 6. 2010 členem dozorčí rady Kooperativy, současně je místopředsedou dozorčí rady InterRisk Versicherungs AG Vienna Insurance Group, do 30. 12. 2010 členem dozorčí rady OMNIASIG Vienna Insurance Group S.A., současně je členem dozorčí rady DONAU Versicherung AG Vienna Insurance Group, členem dozorčí rady InterRisk Lebensversicherungs AG Vienna Insurance Group, do 11. 8. 2010 členem dozorčí rady OMNIASIG Asigaurari de Viata S.A. Vienna Insurance Group a do 16. 5. 2010 předsedou dozorčí rady AIS Servis, s.r.o., zároveň je místopředsedou dozorčí rady WIENER STÄDTISCHE Versicherung AG Vienna Insurance Group, členem dozorčí rady BENEFIA Towarzystwo Ubezpieczeń Na Zycie S.A. Vienna Insurance Group, členem dozorčí rady BENEFIA Towarzystwo Ubezpieczeń S.A. Vienna Insurance Group, místopředsedou dozorčí rady Compensa Towarzystwo Ubezpieczeń Na Zycie Spolka Akcyjna Vienna Insurance Group, místopředsedou dozorčí rady Compensa Towarzystwo Ubezpieczeń Spolka Akcyjna Vienna Insurance Group, členem dozorčí rady InterRisk Towarzystwo Ubezpieczeń Spolka Akcyjna Vienna Insurance Group a členem dozorčí rady Polski Związek Motorowy Towarzystwo Ubezpieczeń Spolka Akcyjna Vienna Insurance Group.
- Členem dozorčí rady ČPP je Dr. Franz Kosyna, který je zároveň předsedou představenstva a generálním ředitelem DONAU Versicherung AG Vienna Insurance Group, členem dozorčí rady Kooperativy, členem dozorčí rady VIG RE zajišťovny, a.s., místopředsedou dozorčí rady Kooperativy poistovne, a.s., Vienna Insurance Group a místopředsedou dozorčí rady Komunálna poistovne, a.s., Vienna Insurance Group.
- Předsedou představenstva je od 17. 3. 2010 Ing. Jaroslav Besperát, který je zároveň od 20. 8. 2010 členem dozorčí rady V.I.G. ND uzavřeného investičního fondu, a.s.
- Členem představenstva je Ing. Milan Nidl, MBA, který je zároveň předsedou dozorčí rady AIS Servis, s.r.o., od 17. 5. 2010, členem dozorčí rady Kapital, a.s., členem představenstva Kooperativy od 1. 1. 2010.

- Členem představenstva je od 1. 1. 2010 Mag. Gerhard Lahner, který je zároveň členem dozorčí rady Ringturm Kapitalanlagegesellschaft m.b.H., členem dozorčí rady Bulgarski Imoti Non-Life Vienna Insurance Group, členem dozorčí rady Bulstrad Non-Life Vienna Insurance Group, od 1. 1. 2010 členem představenstva Kooperativy a od 20. 8. 2010 členem dozorčí rady V.I.G. ND uzavřeného investičního fondu, a.s.

3. Struktura propojení

Podíl VIG AG na ostatních dceřiných společnostech v procentech základního kapitálu je uveden v příloze.

ODDÍL III.

ROZHODNÉ OBDOBÍ

Tato zpráva je zpracována za poslední účetní období, tj. za období od 1. 1. 2010 do 31. 12. 2010.

ODDÍL IV.

SMLOUVY A DOHODY UZAVŘENÉ MEZI OSOBAMI HOLDINGU

1. Smlouvy a dohody uzavřené mezi ovládající osobou (Kooperativa, VIG AG) ve vztahu k ovládané společnosti ČPP.

- K 31. 12. 2010 byla mezi ČPP a VIG AG uzavřena smlouva o ochraně dat a osobních údajů.
- K 31. 12. 2010 byl mezi ČPP a VIG AG uzavřen dodatek č. 1 ke Smlouvě o službách výpočetního střediska ze dne 1. 1. 2008.
- K 31. 12. 2010 byla uzavřena smlouva mezi ČPP a WIENER STÄDTISCHE Versicherung AG Vienna Insurance Group týkající se spolupráce při likvidaci pojistných událostí vzniklých na motorových vozidlech v Rakousku.
- K 31. 12. 2010 byla mezi ČPP a VIG AG uzavřena proporční kvóťová zajišťná smlouva na krytí MTPL.
- K 31. 12. 2010 byla uzavřena mezi ČPP a Kooperativou smlouva o sdílení nákladů (outsourcingová smlouva).
- K 31. 12. 2010 byla uzavřena mezi ČPP a Kooperativou mandátní smlouva pro pojišťovacího agenta č. 8720000000 a dodatky č. 1 a č. 2 k této smlouvě.
- K 31. 12. 2010 byla uzavřena mezi ČPP a Kooperativou podnájmní smlouva na nebytový prostor v Praze 1, Na Poříčí 1067/25.
- K 31. 12. 2010 byla uzavřena mezi ČPP a Kooperativou smlouva o poskytování outsourcingových služeb pro oblast řízení vnitropodnikových rizik.
- K 31. 12. 2010 byly uzavřeny mezi ČPP a Kooperativou dodatky č. 1 a č. 2 k Nájemní smlouvě uzavřené dne 1. 6. 2008 na nebytový prostor v Brně, Koliště 1856/1.
- K 31. 12. 2010 byly uzavřeny mezi ČPP a Kooperativou smlouvy o výpůjčce obrazů.
- K 31. 12. 2010 byl uzavřen dodatek č. 3 mezi ČPP a Kooperativou k pojistné smlouvě č. 0012341541.
- K 31. 12. 2010 byla uzavřena mezi ČPP a Kooperativou smlouva na podnájem nebytových prostor v Modřicích.

- K 31. 12. 2010 byla uzavřena mezi ČPP a Kooperativou smlouva o obchodním zastoupení č. 1900-9930001756/10-2008-CS.
- K 31. 12. 2010 byla uzavřena mezi ČPP a Kooperativou pojistná smlouva č. 0011794909 na pojištění odpovědnosti pojišťovacího zprostředkovatele.
- K 31. 12. 2010 byla uzavřena mezi ČPP a Kooperativou pojistná smlouva č. 3069331700 na pojištění odpovědnosti za škodu způsobenou provozem vozidla.
- K 31. 12. 2010 byla uzavřena mezi ČPP a Kooperativou pojistná smlouva č. 0009509844 na havarijní pojištění vozidel.
- K 31. 12. 2010 byla uzavřena mezi ČPP a Kooperativou pojistná smlouva č. 8955009486 na pojištění profesní odpovědnosti.
- K 31. 12. 2010 byl uzavřen mezi ČPP a Kooperativou dodatek č. 8 k pojistné smlouvě č. 0012341541 na pojištění majetku.
- K 31. 12. 2010 byla mezi ČPP a Kooperativou uzavřena proporční kvóťová zajišťná smlouva na krytí majetku.

Na základě výše uvedených smluv a dohod nevznikla ČPP žádná újma.

2. Smlouvy a dohody uzavřené mezi ČPP a ostatními ovládanými osobami ve skupině VIG.

- K 31. 12. 2010 byla uzavřena mezi ČPP a společností Global Expert, s.r.o., smlouva o podnájmu nebytových prostor a pronájmu kancelářského vybavení.
- K 31. 12. 2010 byla uzavřena mezi ČPP a společností Global Expert, s.r.o., smlouva o vzájemné spolupráci.
- K 31. 12. 2010 byla uzavřena smlouva mezi ČPP a společností UNION Vienna Insurance Group Biztosító Zrt., Budapešť týkající se spolupráce při likvidaci pojistných událostí vzniklých na motorových vozidlech v Maďarsku.
- K 31. 12. 2010 byla uzavřena smlouva mezi ČPP a společností Company with additional liability Insurance Company with additional liability „Globus“, Kyjev týkající se spolupráce při likvidaci pojistných událostí vzniklých na motorových vozidlech na Ukrajině.
- K 31. 12. 2010 byla uzavřena smlouva mezi ČPP a společností ASIGURAREA ROMANEASCA – ASIROM VIENNA INSURANCE GROUP S.A., Bukurešť týkající se spolupráce při likvidaci pojistných událostí vzniklých na motorových vozidlech v Rumunsku.
- K 31. 12. 2010 byl uzavřen mezi ČPP a společností SURPMO, a.s., dodatek č. 1 ke Smlouvě o zajištění správy pronajatých nebytových prostor ze dne 25. 2. 2008.
- K 31. 12. 2010 byla uzavřena smlouva mezi ČPP a společností WIENER STÄDTISCHE OSIGURANJE a.d.o., Bělehrad týkající se spolupráce při likvidaci pojistných událostí vzniklých na motorových vozidlech v Srbsku a na území Černé Hory.
- K 31. 12. 2010 byla uzavřena smlouva mezi ČPP a společností Joint Stock insurance company Winner – Vienna Insurance Group, Skopje týkající se spolupráce při likvidaci pojistných událostí vzniklých na motorových vozidlech v Makedonii.
- K 31. 12. 2010 byla uzavřena smlouva mezi ČPP a společností Bulgarski Imoti Non-Life Insurance Company AD, Sofie týkající se spolupráce při likvidaci pojistných událostí vzniklých na motorových vozidlech v Bulharsku.
- K 31. 12. 2010 byla uzavřena smlouva mezi ČPP a společností Compensa TUnZ S.A. VIG, Varšava týkající se spolupráce při likvidaci pojistných událostí vzniklých na motorových vozidlech v Polsku.

- K 31. 12. 2010 byla uzavřena smlouva mezi ČPP a společností Kvarner Vienna Insurance Group dioničko društvo za osiguranje, Rijeka týkající se spolupráce při likvidaci pojistných událostí vzniklých na motorových vozidlech v Chorvatsku.
- K 31. 12. 2010 byla uzavřena smlouva mezi ČPP a společností Kooperativa poisťovna, a.s. Vienna Insurance Group, Bratislava týkající se spolupráce při likvidaci pojistných událostí vzniklých na motorových vozidlech na Slovensku.
- K 31. 12. 2010 byla uzavřena mezi ČPP a společností AIS Servis, s.r.o., smlouva o údržbě programového vybavení.
- K 31. 12. 2010 byla uzavřena mandátní smlouva na zprostředkování pojištění mezi ČPP a ČPP Servis, s.r.o.
- K 31. 12. 2010 byla uzavřena mezi ČPP a společností ČPP Servis, s.r.o., smlouva o podnájmu nebytových prostor na Budějovické 5, Praha 4.
- K 31. 12. 2010 byly uzavřeny zajistné smlouvy s VIG RE zajišťovnou, a.s., na zajištění hlavní zajistné smlouvy (majetek Surplus a Marine Cargo QS), PA XL a GTPL XL.
- K 31. 12. 2010 byly uzavřeny zajistné smlouvy s VIG RE zajišťovnou, a.s., na skupinové krytí VIG NAT CAT XL a VIG MTPL XL.

Na základě výše uvedených smluv a dohod nevznikla ČPP žádná újma.

ODDÍL V.

JINÉ PRÁVNÍ ÚKONY A OSTATNÍ OPATŘENÍ V ZÁJMU NEBO NA POPUD PROPOJENÝCH OSOB

V roce 2010 nebyly učiněny žádné právní úkony ani ostatní opatření v zájmu nebo na popud propojených osob.

ODDÍL VI.

DŮVĚRNOST INFORMACÍ

1. Za důvěrné jsou v rámci holdingu považovány informace a skutečnosti, které jsou součástí obchodního tajemství ČPP, Kooperativy i dalších propojených osob, a také ty informace, které byly za důvěrné jakoukoliv osobou, jež je součástí holdingu, označeny. Dále jsou to veškeré informace z obchodního styku, které by mohly být samy o sobě nebo v souvislosti s jinými informacemi nebo skutečnostmi k újmě jakékoliv z osob tvořících holding.
2. Z důvodu, aby nemohlo dojít k újmě na straně ovládané osoby s ohledem na odstavec 1. tohoto oddílu, neobsahuje zpráva statutárního orgánu finanční vyjádření plnění a protiplnění z uzavřených smluv a dohod.

ODDÍL VII.

ZÁVĚR

1. Tato zpráva byla zpracována představenstvem ovládané osoby společnosti Česká podnikatelská pojišťovna, a.s., Vienna Insurance Group a předložena k přezkoumání dozorčí radě a auditorské společnosti KPMG Česká republika Audit, s.r.o., která bude provádět kontrolu účetní závěrky. Vzhledem k tomu, že ČPP je povinna ze zákona zpracovávat výroční zprávu, bude tato zpráva k ní přiložena jako nedílná součást.

V Praze dne 2. 2. 2011

Podpis předsedy představenstva a člena představenstva ovládané osoby, společnosti Česká podnikatelská pojišťovna, a. s., Vienna Insurance Group:



Ing. Jaroslav Besperát
předseda představenstva



Mag. Gerhard Lahner
člen představenstva

Zpráva představenstva společnosti o vztazích mezi propojenými osobami – příloha

Firma	Sídlo	Podíl %
Konsolidované společnosti		
„Grüner Baum“ Errichtungs- und Verwaltungsges. m.b.H., Vídeň	Rakousko	100,00
„Schwarzatal“ Gemeinnützige Wohnungs- und Siedlungsanlagen-GmbH, Vídeň	Rakousko	55,00
„WIENER RE“ akcionarsko društvo za reosiguranje, Bělehrad	Srbsko	100,00
„WIENER STÄDTISCHE OSIGURANJE“ akcionarsko društvo za osiguranje, Bělehrad	Srbsko	100,00
Alpenländische Heimstätte Gemeinnützige Wohnungsbau- und Siedlungsgesellschaft m.b.H., Innsbruck	Rakousko	94,00
Anděl Investment Praha s.r.o., Praha	Česká republika	100,00
ARITHMETICA Versicherungs- und Finanzmathematische Beratungs-Gesellschaft m.b.H., Vídeň	Rakousko	100,00
ASIGURAREA ROMANEASCA - ASIROM VIENNA INSURANCE GROUP S.A., Bukurešť	Rumunsko	99,10
BENEFIA Towarzystwo Ubezpieczen na Zycie S.A. Vienna Insurance Group, Varšava	Polsko	100,00
BENEFIA Towarzystwo Ubezpieczen S.A. Vienna Insurance Group, Varšava	Polsko	100,00
Blizzard Real Sp. z o.o., Varšava	Polsko	100,00
BML Versicherungsmakler GmbH, Vídeň	Rakousko	100,00
Bulgarski Imoti Asistans EOOD, Sofie	Bulharsko	99,91
Bulgarski Imoti Non-Life Insurance Company AD, Sofie	Bulharsko	99,91
BULSTRAD LIFE VIENNA INSURANCE GROUP Joint Stock Company, Sofie	Bulharsko	95,11

Firma	Sídlo	Podíl %
BULSTRAD VIENNA INSURANCE GROUP PUBLIC LIMITED COMPANY, Sofie	Bulharsko	97,08
Business Insurance Application Consulting GmbH, Vídeň	Rakousko	100,00
Businesspark Brunn Entwicklungs GmbH, Vídeň	Rakousko	100,00
CAME Holding GmbH, Vídeň	Rakousko	100,00
CENTER Hotelbetriebs GmbH, Vídeň	Rakousko	80,00
CAPITOL, a.s., Bratislava	Slovensko	100,00
Česká podnikatelská pojišťovna, a.s., Vienna Insurance Group, Praha	Česká republika	98,39
COMPENSA Holding GmbH, Wiesbaden	Německo	100,00
Compensa Life Vienna Insurance Group SE, Tallinn	Estonsko	100,00
Compensa Towarzystwo Ubezpieczen Spolka Akcyjna Vienna Insurance Group, Varšava	Polsko	99,89
Compensa Towarzystwo Ubezpieczen Na Zycie Spolka Akcyjna Vienna Insurance Group, Varšava	Polsko	100,00
DBR-Liegenschaften GmbH & Co KG, Stuttgart	Německo	100,00
DBR-Liegenschaften Verwaltungs GmbH, Stuttgart	Německo	100,00
Deutschmeisterplatz 2 Objektverwaltung GmbH, Vídeň	Rakousko	100,00
DONAU Versicherung AG Vienna Insurance Group, Vídeň	Rakousko	99,24
Erste gemeinnützige Wohnungsgesellschaft Heimstätte Gesellschaft m.b.H., Vídeň	Rakousko	99,59
Erste osiguranje Vienna Insurance Group d.d., Záhřeb	Chorvatsko	95,00
ERSTE Vienna Insurance Group Biztosító Zrt., Budapešť	Maďarsko	95,00
Gemeinnützige Industrie-Wohnungsaktiengesellschaft, Leonding	Rakousko	55,00
Gemeinnützige Mürz-Ybbs Siedlungsanlagen-GmbH, Kapfenberg	Rakousko	55,00
HELIOS Vienna Insurance Group d.d., Záhřeb	Chorvatsko	100,00
Gesundheitspark Wien-Oberlaa Gesellschaft m.b.H., Vídeň	Rakousko	100,00
IC Globus, Kyjev	Ukrajina	80,00
International Insurance Company IRAO Ltd., Tiflis	Gruzie	90,00
InterRisk Lebensversicherungs-AG Vienna Insurance Group, Wiesbaden	Německo	100,00
InterRisk Towarzystwo Ubezpieczen Spolka Skcyjna Vienna Insurance Group, Varšava	Polsko	99,97

Firma	Sídlo	Podíl %
InterRisk Versicherungs-AG Vienna Insurance Group, Wiesbaden	Německo	100,00
Joint Stock Insurance Company WINNER-Vienna Insurance Group, Skopje	Makedonie	100,00
JSC „GPI Insurance Company Holding“, Tiflis	Gruzie	72,00
KÁLVIN TOWER Immobilienentwicklungs- und Investitionsgesellschaft m.b.H., Budapešť	Maďarsko	100,00
Kapitol pojišťovací a finanční poradenství, a.s., Praha	Česká republika	100,00
Komunálna poisťovna, a.s. Vienna Insurance Group, Bratislava	Slovensko	100,00
KOOPERATIVA poisťovna, a.s. Vienna Insurance Group, Bratislava	Slovensko	100,00
Kooperativa, pojišťovna, a.s. Vienna Insurance Group, Praha	Česká republika	98,39
Kvarner Vienna Insurance Group dionicko društvo za osiguranje, Rijeka	Chorvatsko	98,75
Kvarner Wiener Städtische Nekretnine d.o.o., Záhřeb	Chorvatsko	98,75
LVP Holding GmbH, Vídeň	Rakousko	100,00
MAP Bürodienstleistung Gesellschaft m.b.H., Vídeň	Rakousko	100,00
NEUE HEIMAT Gemeinnützige Wohnungs- und Siedlungsges mbH, Linec	Rakousko	99,81
Neue Heimat Oberösterreich Holding GmbH, Vídeň	Rakousko	100,00
Neuland gemeinnützige Wohnbau-Gesellschaft m.b.H., Vídeň	Rakousko	25,08
OMNIASIG VIENNA INSURANCE GROUP S.A., Bukurešť	Rumunsko	99,10
Passat Real Sp. z o.o., Varšava	Polsko	100,00
PFG Holding GmbH, Vídeň	Rakousko	89,23
PFG Liegenschaftsbewirtschaftungs GmbH & Co KG, Vídeň	Rakousko	100,00
PJSC „Insurance Company “Ukrainian Insurance Group“, Kyjev	Ukrajina	100,00
Poisťovna Slovenskej sporiteľne, a.s. Vienna Insurance Group, Bratislava	Slovensko	95,00
Pojišťovna České spořitelny, a.s., Vienna Insurance Group, Praha	Česká republika	95,00
Polski Związek Motorowy Towarzystwo Ubezpieczeń Spolka Akcyjna Vienna Insurance Group, Varšava	Polsko	96,22
PRIVATE JOINT-STOCK COMPANY „UKRAINIAN INSURANCE COMPANY “KNAZHA VIENNA INSURANCE GROUP“, Kyjev	Ukrajina	99,99

Firma	Sídlo	Podíl %
Private Joint-Stock Company „JUPITER LIFE INSURANCE VIENNA INSURANCE GROUP“, Kyjev	Ukrajina	95,55
PROGRESS Beteiligungsges. m.b.H., Vídeň	Rakousko	60,00
Projektbau GesmbH, Vídeň	Rakousko	90,00
Projektbau Holding GmbH, Vídeň	Rakousko	90,00
Ray Sigorta A.S., Istanbul	Turecko	94,26
S.C. BCR Asigurari de Viata Vienna Insurance Group S.A., Bukurešť	Rumunsko	91,31
S.C. BCR Asigurari Vienna Insurance Group S.A., Bukurešť	Rumunsko	95,93
SECURIA majetkovosprávna a podielová s.r.o., Bratislava	Slovensko	100,00
Senioren Residenz Fultererpark Errichtungs- und Verwaltungs GmbH, Innsbruck	Rakousko	100,00
Senioren Residenz Veldidenapark Errichtungs- und Verwaltungs GmbH, Innsbruck	Rakousko	66,70
SIGURIA E MAHDE VIENNA INSURANCE GROUP Sh.A., Tirana	Albánie	87,01
SOZIALBAU gemeinnützige Wohnungsaktiengesellschaft, Vídeň	Rakousko	25,08
Sparkassen Versicherung AG Vienna Insurance Group, Vídeň	Rakousko	95,00
TBI BULGARIA EAD, Sofie	Bulharsko	100,00
TBIH Financial Services Group N.V., Amsterdam	Holandsko	100,00
UNION Vienna Insurance Group Biztosító Zrt., Budapešť	Maďarsko	100,00
Urbanbau Gemeinnützige Bau-, Wohnungs- und Stadterneuerungs- gesellschaft m.b.H., Vídeň	Rakousko	25,08
Vienna-Life Lebensversicherung Aktiengesellschaft, BERN	Lichtenštejnsko	100,00
VIG RE zajišťovna, a.s., Praha	Česká republika	100,00
VIG REAL ESTATE DOO, Bělehrad	Srbsko	100,00
VLTAVA majetkovosprávní a podílová spol. s.r.o., Praha	Česká republika	100,00
WIENER STÄDTISCHE Beteiligungs GmbH, Vídeň	Rakousko	100,00
WIENER STÄDTISCHE Finanzierungsdienstleistungs GmbH, Vídeň	Rakousko	100,00
WIENER STÄDTISCHE Versicherung AG Vienna Insurance Group, Vídeň	Rakousko	100,00
Wiener Verein Bestattungs- und Versicherungsservice Gesellschaft m.b.H., Vídeň	Rakousko	100,00
WPWS Vermögensverwaltung GmbH, Vídeň	Rakousko	100,00

Firma	Sídlo	Podíl %
Společnosti konsolidované ekvivalenční metodou		
ALS Servis, s.r.o., Brno	Česká republika	100,00
Benefita, a.s., Praha	Česká republika	100,00
Ceska Kooperativa London Ltd., Londýn	Velká Británie	100,00
ČPP Servis, s.r.o., Praha	Česká republika	100,00
CROWN-WSF spol. s.r.o., Praha	Česká republika	30,00
Gewista-Werbegesellschaft m.b.H., Vídeň	Rakousko	33,00
Global Expert, s.r.o., Pardubice	Česká republika	100,00
HOTELY SRNÍ, a.s., Praha	Česká republika	72,43
Kámen Ostroměř, s.r.o., Ostroměř	Česká republika	100,00
KIP, a.s., Praha	Česká republika	86,65
KOORDITA. a.s., Ostrava-Hrabová	Česká republika	100,00
Medial Beteiligungs-Gesellschaft m.b.H., Vídeň	Rakousko	29,97
Mělnická zdravotní, a.s., Praha	Česká republika	100,00
Sanatorium Astoria, a.s., Karlovy Vary	Česká republika	75,06
Sparkassen Immobilien AG, Vídeň	Rakousko	10,04
SURPMO, a.s., Praha	Česká republika	100,00
TECH GATE VIENNA Wissenschafts- und Technologiepark GmbH, Vídeň	Rakousko	60,00
UNIGEO, a.s., Ostrava-Hrabová	Česká republika	100,00
Nekonsolidované společnosti		
CAPITOL Spolka z o.o., Varšava	Polsko	100,00
Central Point Insurance IT-Solutions GmbH, Vídeň	Rakousko	44,00
Geschlossene Aktiengesellschaft „Strachowaja kompanija “MSK- Life”, Moskva	Rusko	25,00
Private Joint-stock company „VAB Life”, Kyjev	Ukrajina	100,00
RISK CONSULT Sicherheits- und Risiko- Managementberatung Gesellschaft m.b.H., Vídeň	Rakousko	35,00
Versicherungsaktiengesellschaft „Kupala”, Minsk	Bělorusko	98,26
Vienna Insurance Group Polska Spolka z ograniczona odpowiedzialnoscia, Varšava	Polsko	100,00

Firma	Sídlo	Podíl %
Vienna International Underwriters GmbH, Vídeň	Rakousko	100,00
Akcionarsko drustvo za zivotno osiguranje Wiener Städtische Podgorica, Podgorica	Černá Hora	100,00
Interalbanian Sh.a., Tirana	Albánie	75,00
AREALIS Liegenschaftsmanagement GmbH, Vídeň	Rakousko	50,00
Beteiligungs- und Immobilien GmbH, Linec	Rakousko	25,00
Beteiligungs- und Wohnungsanlagen GmbH, Linec	Rakousko	25,00
DIRECT-LINE Direktvertriebs- GmbH, Vídeň	Rakousko	100,00
EXPERTA Schadenregulierungs- Gesellschaft m.b.H., Vídeň	Rakousko	100,00
HORIZONT Personal-, Team- und Organisationsentwicklung GmbH, Vídeň	Rakousko	100,00
Senioren Residenz gemeinnützige Betriebsgesellschaft mbH, Vídeň	Rakousko	100,00
Österreichisches Verkehrsbüro Aktiengesellschaft, Vídeň	Rakousko	36,57
Palais Hansen Immobilienentwicklung GmbH, Vídeň	Rakousko	43,26
PFG Liegenschaftsbewirtschaftungs GmbH, Vídeň	Rakousko	74,64
Renaissance Hotel Realbesitz GmbH, Vídeň	Rakousko	40,00
VBV – Betriebliche Altersvorsorge AG, Vídeň	Rakousko	23,56
V.I.G. ND, uzavřený investiční fond a.s., Praha	Česká republika	100,00

Přehled činností pojišťovny

Předmět podnikání:

1. pojišťovací činnost podle zákona č. 277/2009 Sb., o pojištnictví (dále jen „ZPoj“), přílohy č. 1 k ZPoj: v rozsahu pojistných odvětví životních pojištění uvedených
 - v části A bodu I písm. A), b), c), bodu II. A bodu III.; v rozsahu pojistných odvětví neživotních pojištění uvedených
 - v části B bodu 14, 15, 16, 17, 18; v rozsahu skupin neživotních pojištění
 - v části C písmen a), b), c), d), e), f), g), h).
2. zajišťovací činnost v neživotním pojištění;
3. činnosti související s pojišťovací činností
 - zprostředkovatelská činnost prováděná v souvislosti s pojišťovací činností podle ZPoj,
 - poradenská činnost související s pojištěním fyzických a právnických osob dle ZPoj,
 - šetření pojistných událostí prováděné na základě smlouvy s pojišťovnou podle ZPoj
 - provozování zprostředkovatelské činnosti v oblasti
 - stavebního spoření
 - penzijního připojištění se státním příspěvkem
 - vzdělávací činnost pro pojišťovací zprostředkovatele a samostatné likvidátory pojistných událostí.

Sídlo společnosti:

Česká podnikatelská pojišťovna, a.s., Vienna Insurance Group
Budějovická 5
140 21 Praha 4

Rozvaha k 31. prosinci 2010

Legenda (v tis. Kč)	2010 Hrubá výše	2010 Úprava	2010 Čistá výše	2009 Čistá výše
I. AKTIVA				
A. Pohledávky za upsaný základní kapitál				
B. Dlouhodobý nehmotný majetek, z toho:	179 942	161 935	18 007	13 253
a) zřizovací výdaje				
b) goodwill				
C. Finanční umístění (investice)	9 714 042		9 714 042	9 004 813
I. Pozemky a stavby (nemovitosti), z toho:	6 906		6 906	7 053
a) provozní nemovitosti	6 906		6 906	7 053
II. Finanční umístění v podnikatelských seskupeních	300		300	300
1. Podíly v ovládaných osobách	300		300	300
2. Dluhové cenné papíry vydané ovládanými osobami a půjčky těmto osobám				
3. Podíly s podstatným vlivem				
4. Dluhové cenné papíry vydané osobami, ve kterých má účetní jednotka podstatný vliv, a půjčky těmto osobám				
III. Jiná finanční umístění	9 706 836		9 706 836	8 997 460
1. Akcie a ostatní cenné papíry s proměnlivým výnosem, ostatní podíly	394 996		394 996	231 647
2. Dluhové cenné papíry	9 004 966		9 004 966	8 533 381
a) cenné papíry oceňované reálnou hodnotou proti účtům nákladů a výnosů	1 636 697		1 636 697	1 699 086
b) dluhopisy „OECD“ držené do splatnosti	5 782 385		5 782 385	5 227 048
c) ostatní cenné papíry držené do splatnosti	1 585 884		1 585 884	1 607 247
3. Finanční umístění v investičních sdruženích				

Legenda (v tis. Kč)	2010 Hrubá výše	2010 Úprava	2010 Čistá výše	2009 Čistá výše
4. Ostatní půjčky				
5. Depozita u finančních institucí	306 277		306 277	232 432
6. Ostatní finanční umístění	597		597	
IV. Depozita při aktivním zajištění				
D. Finanční umístění životního pojištění, je-li nositelem investičního rizika pojistník	410 140		410 140	219 195
E. Dlužníci	922 786	150 644	772 142	754 025
I. Pohledávky z operací přímého pojištění	834 711	147 437	687 274	663 402
1. Pohledávky za pojistníky, z toho:	737 379	100 101	637 278	634 462
a) pohledávky za ovládanými osobami				
b) pohledávky za osobami, ve kterých má účetní jednotka podstatný vliv				
2. Pohledávky za pojišťovacími zprostředkovateli, z toho:	97 332	47 336	49 996	28 940
a) pohledávky za ovládanými osobami				
b) pohledávky za osobami, ve kterých má účetní jednotka podstatný vliv				
II. Pohledávky z operací zajištění, z toho:	58 723		58 723	34 247
a) pohledávky za ovládanými osobami				
b) pohledávky za osobami, ve kterých má účetní jednotka podstatný vliv				
III. Ostatní pohledávky, z toho:	29 352	3 207	26 145	56 376
a) pohledávky za ovládanými osobami				
b) pohledávky za osobami, ve kterých má účetní jednotka podstatný vliv				
F. Ostatní aktiva	286 832	153 709	133 123	72 552
I. Dlouhodobý hmotný majetek, jiný než pozemky a stavby (nemovitosti), a zásoby	185 940	153 709	32 231	36 454
II. Hotovost na účtech u finančních institucí a hotovost v pokladně	100 892		100 892	36 098
III. Jiná aktiva				

Legenda (v tis. Kč)	2010 Hrubá výše	2010 Úprava	2010 Čistá výše	2009 Čistá výše
G. Přejícné účty aktiv	1 058 590		1 058 590	778 780
I. Naběhlé úroky a nájemné	1 036		1 036	1 746
II. Odložené pořizovací náklady na pojistné smlouvy, v tom odděleně:	966 065		966 065	749 484
a) v životním pojištění	745 575		745 575	566 140
b) v neživotním pojištění	220 490		220 490	183 344
III. Ostatní přechodné účty aktiv, z toho:	91 489		91 489	27 550
a) dohadné položky aktivní	52 537		52 537	11 046
AKTIVA CELKEM	12 572 332	466 288	12 106 044	10 842 618

Legenda (v tis. Kč)	2010	2009
II. PASIVA		
A. Vlastní kapitál	2 109 979	1 795 895
I. Základní kapitál, z toho:	1 000 000	1 000 000
a) změny základního kapitálu		
II. Emisní ážio		
III. Rezervní fond na nové ocenění		
IV. Ostatní kapitálové fondy	53 142	23 754
V. Rezervní fond a ostatní fondy ze zisku	52 714	29 677
VI. Nerozdělený zisk minulých účetních období nebo neuhrazená ztráta minulých účetních období	615 452	357 215
VII. Zisk nebo ztráta běžného účetního období	388 671	385 249
B. Podřízená pasiva		
C. Technické rezervy	8 035 976	7 913 780
1. Rezerva na nezasloužené pojistné		
a) hrubá výše	1 222 244	1 159 984
b) podíl zajišťovatelů (-)	465 421	756 823
	84 530	1 075 454

Legenda (v tis. Kč)	2010		2009	
2. Rezerva pojistného životních pojištění				
a) hrubá výše	3 269 389		2 990 839	
b) podíl zajišťovatelů (-)	3 269 389		2 990 839	
3. Rezerva na pojistná plnění				
a) hrubá výše	4 374 487		4 034 791	
b) podíl zajišťovatelů (-)	1 134 798	3 239 689	924 606	3 110 185
4. Rezerva na prémie a slevy				
a) hrubá výše	37 247		46 983	
b) podíl zajišťovatelů (-)	10 358	26 889	15 543	31 440
5. Vyrovnávací rezerva				
a) hrubá výše	0		28 244	
b) podíl zajišťovatelů (-)		0		28 244
6. Ostatní technické rezervy				
a) hrubá výše				
b) podíl zajišťovatelů (-)				
7. Rezerva na splnění závazků z použité technické úrokové míry				
a) hrubá výše				
b) podíl zajišťovatelů (-)				
8. Rezerva pojistného neživotních pojištění				
a) hrubá výše	182		106	
b) podíl zajišťovatelů (-)	91	91	53	53
9. Rezerva na závazky Kanceláře				
a) hrubá výše	743 095		677 564	
b) podíl zajišťovatelů (-)		743 095		677 564
D. Technická rezerva životního pojištění, je-li nositelem investičního rizika pojistník				
a) hrubá výše	410 140		219 195	
b) podíl zajišťovatelů (-)		410 140		219 195
E. Rezervy	37 159		129 520	
1. Rezerva na důchody a podobné závazky				

Legenda (v tis. Kč)	2010	2009
2. Rezerva na daně	19 574	105 928
3. Ostatní rezervy	17 585	23 592
F. Depozita při pasivním zajištění	594 064	13 811
G. Věřitelé	422 683	399 630
I. Závazky z operací přímého pojištění, z toho:	255 312	257 911
a) závazky vůči ovládaným osobám		
b) závazky vůči osobám, ve kterých má účetní jednotka podstatný vliv		
II. Závazky z operací zajištění, z toho:	58 673	57 784
a) závazky vůči ovládaným osobám		
b) závazky vůči osobám, ve kterých má účetní jednotka podstatný vliv		
III. Výpůjčky zaručené dluhopisem, z toho:		
a) závazky vůči ovládaným osobám, z toho		
aa) směnitelné (konvertibilní) výpůjčky		
b) závazky vůči osobám, ve kterých má účetní jednotka podstatný vliv, z toho		
ba) směnitelné (konvertibilní) výpůjčky		
IV. Závazky vůči finančním institucím, z toho:		
a) závazky vůči ovládaným osobám		
b) závazky vůči osobám, ve kterých má účetní jednotka podstatný vliv		
V. Ostatní závazky, z toho:	108 699	83 935
a) daňové závazky a závazky ze sociálního zabezpečení	29 781	22 602
b) závazky vůči ovládaným osobám		
c) závazky vůči osobám, ve kterých má účetní jednotka podstatný vliv		
VI. Garanční fond Kanceláře		

Legenda (v tis. Kč)	2010	2009
H. Přejížděné účty pasiv	496 043	370 788
I. Výdaje příštích období a výnosy příštích období	278 966	197 266
II. Ostatní přechodné účty pasiv, z toho:	217 077	173 522
a) dohadné položky pasivní	217 077	173 522
PASIVA CELKEM	12 106 044	10 842 618

Výkaz zisku a ztráty za rok 2010

Legenda (v tis. Kč)	2010 Základna	2010 Mezisoučet	2010 Výsledek	2009 Výsledek
I. TECHNICKÝ ÚČET K NEŽIVOTNÍMU POJIŠTĚNÍ	x	x	x	x
1. Zasloužené pojistné, očištěné od zajištění:	x	x	x	x
a) předeepsané hrubé pojistné	4 519 403	x	x	x
b) pojistné postoupené zajišťovatelům (-)	1 617 631	2 901 772	x	x
c) změna stavu hrubé výše rezervy na nezasloužené pojistné (+/-)	64 332	x	x	x
d) změna stavu rezervy na nezasloužené pojistné, podíl zajišťovatelů (+/-)	380 891	-316 559	3 218 331	3 869 552
2. Převedené výnosy z finančního umístění (investic) z Netechnického účtu (položka III.6.)	x	x	222 997	257 749
3. Ostatní technické výnosy, očištěné od zajištění	x	x	116 218	116 613
4. Náklady na pojistná plnění, očištěné od zajištění:	x	x	x	x
a) náklady na pojistná plnění:	x	x	x	x
aa) hrubá výše	2 541 300	x	x	x
bb) podíl zajišťovatelů (-)	509 183	2 032 117	x	x
b) změna stavu rezervy na pojistná plnění:	x	x	x	x
aa) hrubá výše	332 813	x	x	x
bb) podíl zajišťovatelů (-)	210 291	122 522	2 154 639	2 400 849
5. Změna stavu ostatních technických rezerv, očištěné od zajištění (+/-)	x	x	65 569	44 092
6. Prémie a slevy, očištěné od zajištění	x	x	8 125	8 838

Legenda (v tis. Kč)	2010 Základna	2010 Mezisosoučet	2010 Výsledek	2009 Výsledek
7. Čistá výše provozních nákladů:	x	x	x	x
a) pořizovací náklady na pojistné smlouvy	x	1 067 266	x	x
b) změna stavu časově rozlišených pořizovacích nákladů (+/-)	x	-37 146	x	x
c) správní režie	x	244 903	x	x
d) provize od zajišťovatelů a podíly na ziscích (-)	x	342 296	932 727	1 284 279
8. Ostatní technické náklady, očištěné od zajištění	x	x	94 623	106 520
9. Změna stavu vyrovnávací rezervy (+/-)	x	x	-28 244	3 523
10. Mezisosoučet, zůstatek (výsledek) Technického účtu k neživotnímu pojištění (položka III.1.)	x	x	330 107	395 813
II. TECHNICKÝ ÚČET K ŽIVOTNÍMU POJIŠTĚNÍ	x	x	x	x
1. Zasloužené pojistné, očištěné od zajištění:	x	x	x	x
a) předepsané hrubé pojistné	x	1 852 436	x	x
b) pojistné postoupené zajišťovatelům (-)	x	4 156	x	x
c) změna stavu rezervy na nezasloužené pojistné, očištěná od zajištění (+/-)	x	-2 072	1 850 352	1 678 008
2. Výnosy z finančního umístění (investic):	x	x	x	x
a) výnosy z podílů se zvláštním uvedením těch, které pocházejí z ovládaných osob	x		x	x
b) výnosy z ostatního finančního umístění (investic), se zvláštním uvedením těch, které pocházejí z ovládaných osob, v tom:	x	x	x	x
aa) výnosy z pozemků a staveb – nemovitostí		x	x	x
bb) výnosy z ostatních investic	163 020	163 020	x	x

Legenda (v tis. Kč)	2010 Základna	2010 Mezisosoučet	2010 Výsledek	2009 Výsledek
c) změny hodnoty finančního umístění (investic)	x	22 787	x	x
d) výnosy z realizace finančního umístění (investic)	x	46 254	232 061	184 797
3. Přírůstky hodnoty finančního umístění (investic)	x	x	74 390	52 406
4. Ostatní technické výnosy, očištěné od zajištění	x	x	20 122	18 649
5. Náklady na pojistná plnění, očištěné od zajištění:	x	x	x	x
a) náklady na pojistná plnění:	x	x	x	x
aa) hrubá výše	914 982	x	x	x
bb) podíl zajišťovatelů (-)	350	914 632	x	x
b) změna stavu rezervy na pojistná plnění:	x	x	x	x
aa) hrubá výše	6 882	x	x	x
bb) podíl zajišťovatelů (-)	-100	6 982	921 614	827 676
6. Změna stavu ostatních technických rezerv, očištěná od zajištění (+/-):	x	x	x	x
a) rezervy v životním pojištění:	x	x	x	x
aa) hrubá výše	278 550	x	x	x
bb) podíl zajišťovatelů (-)		278 550	x	x
b) ostatní technické rezervy, očištěné od zajištění	x	190 945	469 495	521 400
7. Prémie a slevy, očištěné od zajištění	x	x	-1 797	6 456
8. Čistá výše provozních nákladů:	x	x	x	x
a) pořizovací náklady na pojistné smlouvy	x	596 580	x	x
b) změna stavu časově rozlišených pořizovacích nákladů (+/-)	x	-179 435	x	x
c) správní režie	x	61 434	x	x
d) provize od zajišťovatelů a podíly na ziscích (-)	x	671	477 908	402 309

Legenda (v tis. Kč)	2010 Základna	2010 Mezisosoučet	2010 Výsledek	2009 Výsledek
9. Náklady na finanční umístění (investice):	x	x	x	x
a) náklady na správu finančního umístění (investic), včetně úroků	x	1 940	x	x
b) změna hodnoty finančního umístění (investic)	x	17 758	x	x
c) náklady spojené s realizací finančního umístění (investic)	x	46 457	66 155	22 716
10. Úbytky hodnoty finančního umístění (investic)	x	x	38 538	13 252
11. Ostatní technické náklady, očištěné od zajištění	x	x	47 610	22 518
12. Převod výnosů z finančního umístění (investic) na Netechnický účet (položka III.4.)	x	x		
13. Mezisosoučet, zůstatek (výsledek) Technického účtu k životnímu pojištění (položka III.2.)	x	x	157 402	117 533
III. NETECHNICKÝ ÚČET	x	x	x	x
1. Výsledek Technického účtu k neživotnímu pojištění (položka I.10.)	x	x	330 107	395 813
2. Výsledek Technického účtu k životnímu pojištění (položka II.13.)	x	x	157 402	117 533
3. Výnosy z finančního umístění (investic):	x	x	x	x
a) výnosy z podílů se zvláštním uvedením těch, které pocházejí z ovládaných osob	x		x	x
b) výnosy z ostatního finančního umístění (investic), se zvláštním uvedením těch, které pocházejí z ovládaných osob, v tom:	x	x	x	x
aa) výnosy z pozemků a staveb (nemovitostí)		x	x	x
bb) výnosy z ostatních investic	204 727	204 727	x	x

Legenda (v tis. Kč)	2010 Základna	2010 Mezisosoučet	2010 Výsledek	2009 Výsledek
c) změny hodnoty finančního umístění (investic)	x	134 254	x	x
d) výnosy z realizace finančního umístění (investic)	x	1 387 962	1 726 943	1 282 267
4. Převedené výnosy finančního umístění (investic) z Technického účtu k životnímu pojištění (položka II.12.)	x	x		
5. Náklady na finanční umístění (investice):	x	x	x	x
a) náklady na správu finančního umístění (investic), včetně úroků	x	15 771	x	x
b) změny hodnoty finančního umístění (investic)	x	109 487	x	x
c) náklady spojené s realizací finančního umístění (investic)	x	1 378 688	1 503 946	1 024 518
6. Převod výnosů z finančního umístění (investic) na Technický účet k neživotnímu pojištění (položka I.2.)	x	x	222 997	257 749
7. Ostatní výnosy	x	x	11 785	4 470
8. Ostatní náklady	x	x	17 881	19 298
9. Daň z příjmů z běžné činnosti	x	x	92 445	112 964
10. Zisk nebo ztráta z běžné činnosti po zdanění	x	x	388 968	385 555
11. Mimořádné náklady	x	x		
12. Mimořádné výnosy	x	x		
13. Mimořádný zisk nebo ztráta	x	x		
14. Daň z příjmů z mimořádné činnosti	x	x		
15. Ostatní daně neuvedené v předcházejících položkách	x	x	297	306
16. Zisk nebo ztráta za účetní období	x	x	388 671	385 249

Poměrové ukazatele k 31. 12. 2010

Ukazatele solventnosti	Neživotní pojištění	Životní pojištění
Disponibilní míra solventnosti	1 340 206 635	747 991 461
Požadovaná míra solventnosti	652 311 561	258 593 988
Výše garančního fondu	120 000 000	120 000 000
Poměr disponibilní a požadované míry solventnosti	2,05	2,89
Poměr výše GF a součtu položek dle § 18	0,09	0,16

Rentabilita průměrných aktiv (ROAA)	100% * Zisk nebo ztráta za účetní období / Aktiva celkem	3,4 %
Rentabilita průměrného vlastního kapitálu (ROAE)	100% * Zisk nebo ztráta za účetní období / Vlastní kapitál	19,7 %
Combined ratio v neživotním pojištění	100% * (náklady na pojistná plnění, včetně změny stavu rezervy na pojistná plnění, očištěných od zajištění + čistá výše provozních nákladů) / zasloužené pojistné, očištěné od zajištění	95,9 %