

INFORMACE O POJIŠŤOVNĚ PODLE § 82 Odst. 7 ZÁKONA Č. 277/2009 SB., O POJIŠŤOVNICTVÍ (ZPOJ), V SOULADU S USTANOVENÍM §§ 29 AŽ 31 VYHLÁŠKY ČESKÉ NÁRODNÍ BANKY Č. 434/2009 SB., KTEROU SE PROVÁDĚJÍ NĚKTERÁ USTANOVENÍ ZÁKONA O POJIŠŤOVNICTVÍ (VYHLÁŠKA).

Stav ke dni: 31. 03. 2016
(rozhodný den)

Základní údaje o pojišťovně

Obchodní firma:	Česká podnikatelská pojišťovna, a.s., Vienna Insurance Group
Právní forma:	akciová společnost
Adresa sídla:	Praha 8, Pobřežní 665/23, PSČ 186 00
Identifikační číslo:	639 98 530
Datum zápisu do obchodního rejstříku:	6. listopadu 1995
Datum zápisu poslední změny v obchodním rejstříku (vč. účelu):	8. prosince 2015 – zápis zániku členství ing. Milana Nidla v představenstvu společnosti
Výše základního kapitálu zapsaného v obchodním rejstříku:	1 mld. Kč
Výše splaceného základního kapitálu:	1 mld. Kč
Druh, forma, podoba a počet emitovaných akcií:	10 000 ks kmenové akcie na jméno v zaknihované podobě ve jmenovité hodnotě 100 000,- Kč akcie jsou neregistrované
Organizační struktura společnosti	Je přílohou č. 1 tohoto dokumentu

Údaje o členech dozorčí rady

Ing. Martin Diviš, MBA - předseda dozorčí rady

je rovněž předsedou představenstva Kooperativy pojišťovny, a.s., Vienna Insurance Group.

Vzdělání: vysokoškolské v oboru management a marketing

V pojišťovnictví působí od roku 1998.

Den vzniku členství v dozorčí radě: 1. dubna 2013

Souhrnná výše úvěrů /půjček/záruk: 0

Prof Elisabeth Stadler – místopředkyně dozorčí rady

Vzdělání: Technická univerzita ve Vídni, titul „Státem certifikovaný pojištný odborník – matematik“, v současnosti mj. je výkonnou ředitelkou Vienna Insurance Group AG V.I.G.

Den vzniku členství v dozorčí radě: 31. března 2016

Souhrnná výše úvěrů /půjček /záruk: 0

Prof. Ing. Jaroslav Daňhel, CSc – člen dozorčí rady

Vzdělání: vysokoškolské – Vysoká škola ekonomická v oboru ekonomicko-matematické výpočty, od roku 2003 profesor pro obor finance

V pojišťovnictví působil 1962 – 1996.

Den vzniku členství v dozorčí radě: 1. dubna 2013

Souhrnná výše úvěrů /půjček/záruk: 0

Ing. Martina Janurová – členka dozorčí rady

Vzdělání: vysokoškolské Vysoká škola ekonomická, v pojišťovnictví působí od roku 1996, v současné době jako ředitelka Úseku controllingu

Den vzniku členství v dozorčí radě: 1. dubna 2013

Souhrnná výše úvěrů /půjček/záruk: 0

Dkfm. Karl Fink – člen dozorčí rady

Dkfm. Karl Fink byl do 30. 9. 2009 generálním ředitelem a členem představenstva VIENNA INSURANCE GROUP, místopředsedou dozorčí rady Kooperativy pojišťovny, a.s., Vienna Insurance Group a předsedou dozorčí rady VIG RE zajišťovny, a.s.

Den vzniku členství v dozorčí radě: 31. března 2016

Souhrnná výše úvěrů /půjček /záruk: 0

Franz Fuchs – člen dozorčí rady

Vzdělání: Technická univerzita ve Vídni

V současné době je mj. členem představenstva Vienna Insurance Group AG Wiener Versicherung Gruppe

Den vzniku členství v dozorčí radě: 31. března 2016

Souhrnná výše úvěrů /půjček /záruk: 0

Ing. Pavel Cepek - člen dozorčí rady

Vzdělání: vysokoškolské – ČVUT

V pojišťovnictví působí od roku 1996 dosud jako regionální ředitel České Budějovice

Den vzniku členství: 1. dubna 2013

Den zániku členství: 31. března 2016

Souhrnná výše úvěrů /půjček/záruk: 0

Roland Gröll – člen dozorčí rady

Vzdělání: vysokoškolské v oboru Business Administration

nastoupil do společnosti Vienna Insurance Group v roce 1994 a v současné době je vedoucí financí a účetnictví.

Den vzniku členství v dozorčí radě: 1. dubna 2013

Den zániku členství: 31. března 2016

Souhrnná výše úvěrů /půjček/záruk: 0

Údaje o členech představenstva společnosti

Ing. Jaroslav Besperát - předseda představenstva

Vzdělání: vysokoškolské ČVUT

V pojišťovnictví působí od roku 1994.

Den vzniku členství v představenstvu: 1. listopadu 2015

Souhrnná výše úvěrů /půjček/záruk: 0

Ing. František Vlnář – člen představenstva

Vzdělání: vysokoškolské ČVUT

V pojišťovnictví působí od roku 1992 dosud.

Den vzniku členství v představenstvu: 1. listopadu 2015

Souhrnná výše úvěrů /půjček/záruk: 0

Ing Vít Rozsypal – člen představenstva

Vzdělání: vysokoškolské Vysoká škola ekonomická

V pojišťovnictví působí od roku 1995 dosud.

Den vzniku členství v představenstvu: 1. listopadu 2015

Souhrnná výše úvěrů /půjček/záruk: 0

Údaje o složení akcionářů pojišťovny, Údaje o akcionářích pojišťovny

Jediný akcionář:

Kooperativa pojišťovna, a.s., Vienna Insurance Group, IČ: 471 16 617
Praha 8 - Karlín, Pobřežní 665/21, PSČ 18600

Údaje o struktuře skupiny

Osoby tvořící holding

1. Ovládaná osoba

Společnost Česká podnikatelská pojišťovna, a.s., Vienna Insurance Group
se sídlem na adrese Pobřežní 665/23, 186 00 Praha 8
IČ: 639 98 530

zapsaná u Městského soudu v Praze, oddíl B, vložka 3433 (dále jen ČPP).

ČPP je obchodní společnost zabývající se pojišťovnictvím podle zákona o pojišťovnictví č. 277/2009 Sb. Předmět podnikání je specifikován ve stanovách společnosti a zapsán v obchodním rejstříku.

2. Ovládající osoba

Společnost Kooperativa pojišťovna, a.s., Vienna Insurance Group
se sídlem na adrese Pobřežní 665/21, 186 00 Praha 8
IČ: 471 16 617

zapsaná v obchodním rejstříku vedeném Městským soudem v Praze, oddíl B, vložka 1897 (dále jen Kooperativa).

Kooperativa je obchodní společností zabývající se pojišťovnictvím podle zákona o pojišťovnictví č. 277/2009 Sb. Předmět podnikání je specifikován ve stanovách společnosti a zapsán v obchodním rejstříku.

3. Propojené osoby

Seznam dceřiných společností VIENNA INSURANCE GROUP Kooperativy a ČPP podle podílu na základním kapitálu jsou uvedeny ve výroční zprávě České podnikatelské pojišťovny, a.s., Vienna Insurance Group.

Grafické znázornění majetkových struktur ČPP je přílohou č. 2 tohoto dokumentu.

Údaje o činnosti pojišťovny:

1. Pojišťovací činnost podle zákona č. 277/2009 Sb., o pojišťovnictví (dále jen "ZPoj"), přílohy č.1 k ZPoj: v rozsahu pojistných odvětví životních pojištění uvedených - v části A bodu I písm. a), b), c), bodu II. a bodu III.; v rozsahu pojistných odvětví neživotních pojištění uvedených - v části B bodu 14, 15, 16, 17, 18; v rozsahu skupin neživotních pojištění - v části C písmen a), b), c), d), e), f), g), h).
2. Zajišťovací činnost v neživotním zajištění;
3. Činnosti související s pojišťovací činností - zprostředkovatelská činnost prováděná v souvislosti s pojišťovací činností podle ZPoj, -poradenská činnost související s pojištěním fyzických a právnických osob podle ZPoj, -šetření pojistných událostí prováděné na základě smlouvy s pojišťovnou podle ZPoj, -provozování zprostředkovatelské činnosti v oblasti -stavebního spoření - spotřebitelských úvěrů, - penzijního připojištění se státním příspěvkem, doplňkového penzijního spoření a důchodového spoření, -vzdělávací činnost pro pojišťovací zprostředkovatele a samostatné likvidátory pojistných událostí.

Uvedené činnosti pojišťovna k rozhodnému dni skutečně vykonává. Vykonávání těchto činností nebylo pojišťovně Českou národní bankou ani omezeno, ani pozastaveno.

Rozvaha pojišťovny: Je přílohou číslo 3 tohoto dokumentu.

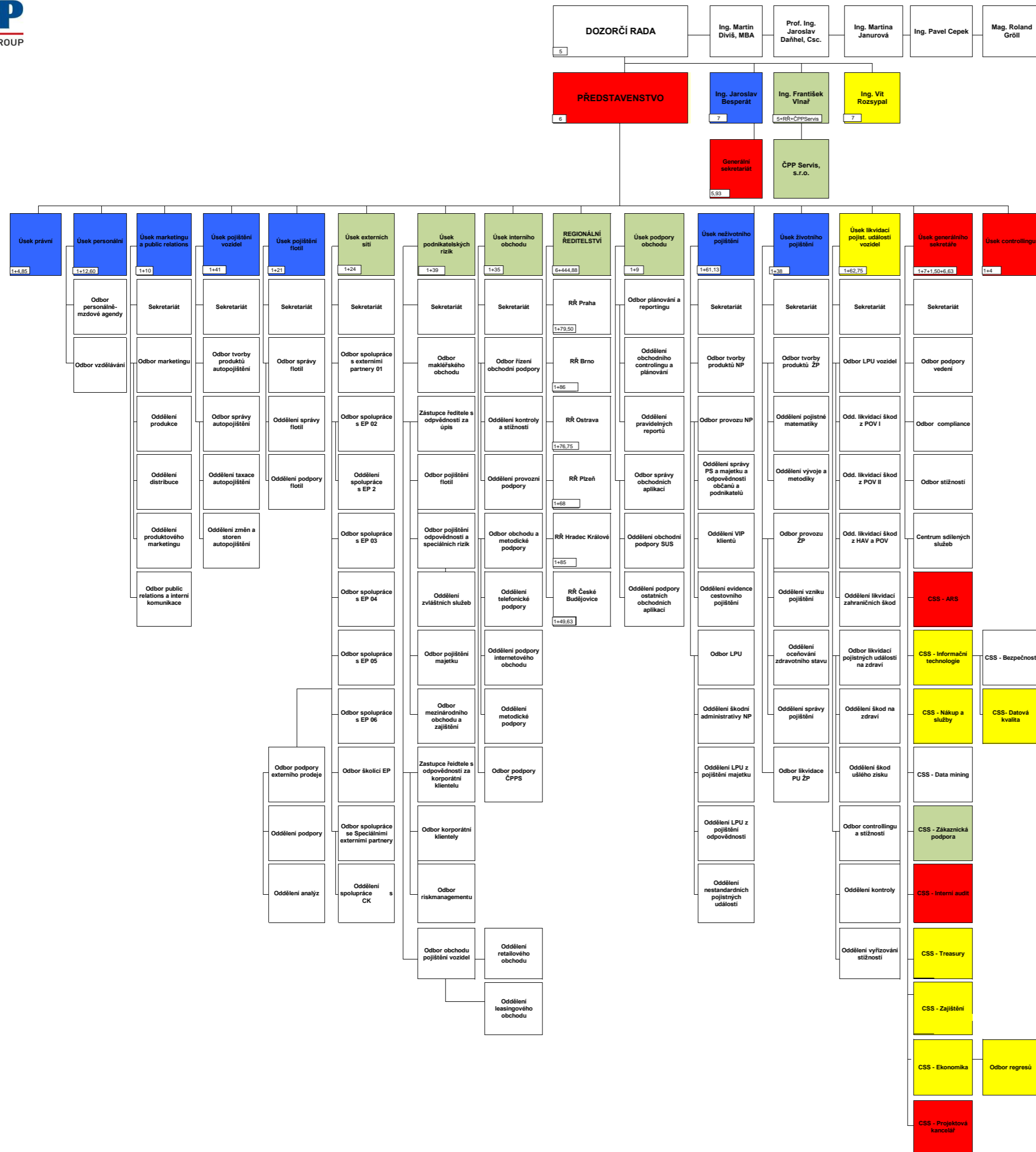
Přílohy:

- Příloha č. 1 – Organizační struktura společnosti
- Příloha č. 2 - Grafické znázornění majetkových struktur
- Příloha č. 3 – Rozvaha pojišťovny
- Příloha č. 4 – Výkaz zisků a ztrát

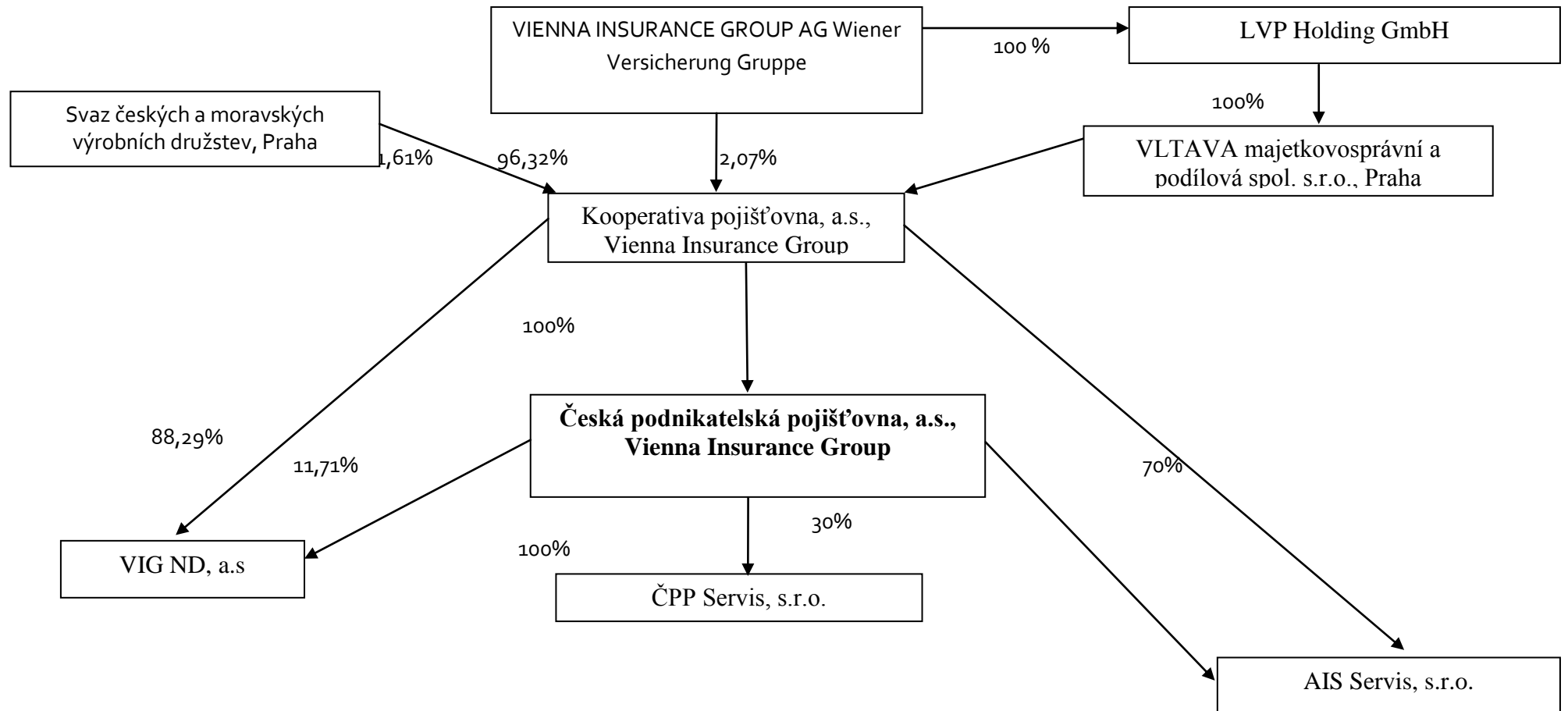
Poměrové ukazatele k 31.3. 2016

Ukazatele solventnosti	Neživotní pojištění	Životní pojištění
Disponibilní míra solventnosti	1 550 018 131	855 481 719
Požadovaná míra solventnosti	586 968 540	313 988 151
Výše garančního fondu	120 000 000	120 000 000
Poměr disponibilní a požadované míry solventnosti	2,64	2,72
Poměr výše GF a součtu položek dle § 18	0,08	0,14

Rentabilita průměrných aktiv (ROAA)	100% * Zisk nebo ztráta za účetní období / Aktiva celkem	6,1%
Rentabilita průměrného vlastního kapitálu (ROAE)	100% * Zisk nebo ztráta za účetní období / Vlastní kapitál	39,0%
Combined ratio v neživotním pojištění	100% * (náklady na pojistná plnění, včetně změny stavu rezervy na pojistná plnění, očištěných od zajištění + čistá výše provozních nákladů) / zasloužené pojistné, očištěné od zajištění	98,0%



**Česká podnikatelská pojišťovna, a.s., Vienna Insurance Group – grafické znázornění majetkových struktur
k 31.03.2016**



**ROZVAHA
POJIŠŤOVEN
k 31.3.2016**

Příloha č. 3: Rozvaha pojišťovny

Pojišťovna: Česká podnikatelská pojišťovna, a.s., Vienna Insurance Group
IČO: 63998530

v tis. Kč (bez des. míst)

Legenda	Číslo řádku	Minulé období	Hrubá výše	Úprava	Čistá výše
		1	2	3	4
AKTIVA					
A. Pohledávky za upsaný základní kapitál	1				
B. Dlouhodobý nehmotný majetek, z toho:	2	68 765	292 000	-225 980	66 020
a) zřizovací výdaje	3				
b) goodwill	4				
C. Finanční umístění (investice)	5	11 506 321	11 230 946		11 230 946
I. Pozemky a stavby (nemovitosti), z toho:	6	6 172	6 135		6 135
a) provozní nemovitosti	7	6 172	6 135		6 135
II. Finanční umístění v podnikatelských seskupeních	8	278 833	383 783		383 783
1. Podíly v ovládaných osobách	9	278 833	302 306		302 306
2. Dluhové cenné papíry vydané ovládanými osobami a půjčky těmto osobám	10		30 073		30 073
3. Podíly s podstatným vlivem	11		51 405		51 405
4. Dluhové cenné papíry vydané osobami, ve kterých má účetní jednotka podstatný vliv, a půjčky těmto osobám	12				
III. Jiná finanční umístění	13	11 221 316	10 841 028		10 841 028
1. Akcie a ostatní cenné papíry s proměnlivým výnosem, ostatní podíly	14	957 193	892 468		892 468
2. Dluhové cenné papíry	15	9 894 531	9 532 431		9 532 431
3. Finanční umístění v investičních sdruženích	16				
4. Ostatní půjčky	17				
5. Depozita u finančních institucí	18	368 002	414 000		414 000
6. Ostatní finanční umístění	19	1 590	2 128		2 128
IV. Depozita při aktivním zajištění	20				
D. Finanční umístění životního pojištění, je-li nositelem investičního rizika pojistník	21	1 262 581	1 285 563		1 285 563
E. Dlužníci	22	622 393	806 013	-310 557	495 455
I. Pohledávky z operací přímého pojištění	23	415 354	760 570	-308 359	452 211
1. pojistníci	24	402 902	561 283	-121 469	439 814
2. zprostředkovatelé	25	12 452	199 287	-186 890	12 397
II. Pohledávky z operací zajištění	26	139 201	35 801		35 801
III. Ostatní pohledávky	27	67 838	9 641	-2 198	7 443
F. Ostatní aktiva	28	106 211	316 798	-94 373	222 425
I. Dlouhodobý hmotný majetek, jiný než pozemky a stavby (nemovitosti), a zásoby	29	36 458	135 751	-94 373	41 378
II. Hotovost na účtech u finančních institucí a hotovost v pokladně	30	69 753	181 047		181 047
III. Jiná aktiva	31				
G. Přechnodné účty aktiv	32	1 539 625	1 822 876		1 822 876
I. Naběhlé úroky a nájemné	33				
II. Odložené pořizovací náklady na pojistné smlouvy, v tom odděleně:	34	1 260 372	1 408 820		1 408 820
a) v životním pojištění	35	865 294	962 991		962 991
b) v neživotním pojištění	36	395 078	445 829		445 829
III. Ostatní přechnodné účty aktiv, z toho:	37	279 253	414 056		414 056
a) dohadné položky aktivní	38	25 066	105 518		105 518
AKTIVA CELKEM	39	15 105 896	15 754 197	-630 911	15 123 286
PASIVA					
A. Vlastní kapitál	40	2 470 884			2 491 169
I. Základní kapitál, z toho:	41	1 000 000			1 000 000
a) změny základního kapitálu	42				
b) vlastní akcie nebo vlastní záložní listy, vlastní obchodní podíly	43				
II. Emisní ažio	44				
III. Rezervní fond na nové ocenění	45				
IV. Ostatní kapitálové fondy	46	66 525			
V. Rezervní fond a ostatní fondy ze zisku	47	1 431			273
VI. Nerozdělený zisk minulých účetních období nebo neuhrzená ztráta minulých účetních období	48	1 001 003			1 402 929
VII. Zisk nebo ztráta běžného účetního období	49	401 925			87 967
B. Podřízená pasiva	50				
C. Technické rezervy	51	8 144 546	11 361 315	-3 271 185	8 090 129
1. Rezerva na nezasloužené pojistné	52	1 180 152	1 842 846	-606 210	1 236 636
z toho: a) Rezerva na nezasloužené pojistné vztahující se k pojistným odvětvím životních pojištění	53	9 296	8 113	-1 259	6 854
b) Rezerva na nezasloužené pojistné vztahující se k pojistným odvětvím neživotních pojištění	54	1 170 855	1 834 733	-604 951	1 229 783

2. Rezerva pojistného životních pojištění	55	3 849 259	3 686 279		3 686 279
3. Rezerva na pojistná plnění	56	2 606 214	5 291 092	-2 653 799	2 637 293
z toho: a) Rezerva na pojistná plnění vztahující se k pojistným odvětvím životních pojištění	57	131 950	203 010	-73 202	129 808
b) Rezerva na pojistná plnění vztahující se k pojistným odvětvím neživotních pojištění	58	2 474 264	5 088 081	-2 580 597	2 507 484
4. Rezerva na prémie a slevy	59	131 053	163 085	-10 819	152 266
z toho: a) Rezerva na prémie a slevy vztahující se k pojistným odvětvím životních pojištění	60	117 727	140 767		140 767
b) Rezerva na prémie a slevy vztahující se k pojistným odvětvím neživotních pojištění	61	13 327	22 318	-10 819	11 499
5. Vyrovnávací rezerva	62				
6. Rezerva na splnění závazků z použité technické úrokové míry	63				
7. Rezerva pojistného neživotních pojištění	64	570	714	-357	357
z toho: a) Rezerva pojistného neživotních pojištění vztahující se k pojistným odvětvím životních pojištění	65				
b) Rezerva pojistného neživotních pojištění vztahující se k pojistným odvětvím neživotních pojištění	66	570	714	-357	357
8. Rezerva na splnění závazků z ručení za závazky České kanceláře pojistitelů	67	377 298	377 298		377 298
9. Jiné rezervy	68				
z toho: a) Jiná rezerva vztahující se k pojistným odvětvím životních pojištění	69				
b) Jiná rezerva vztahující se k pojistným odvětvím neživotních pojištění	70				
D. Technická rezerva životních pojištění, je-li nositelem investičního rizika pojistník	71	1 262 581	1 285 563		1 285 563
E. Rezervy na ostatní rizika a ztráty	72	41 580			23 580
1. Rezerva na důchody a podobné závazky	73				
2. Rezerva na daně	74				
3. Ostatní rezervy	75	41 580			23 580
F. Depozita při pasivním zajištění	76	2 101 390			2 211 845
G. Věřitelé	77	541 098			499 457
I. Závazky z operací přímého pojištění	78	258 449			259 691
II. Závazky z operací zajištění	79	104 979			54 528
III. Výpůjčky zaručené dluhopisem, z toho:	80				
a) směnitelné (konvertibilní) výpůjčky	81				
IV. Závazky vůči finančním institucím	82				
V. Ostatní závazky, z toho:	83	177 670			185 238
a) daňové závazky a závazky ze sociálního zabezpečení	84	26 592			39 516
VI. Garanční fond Kanceláře	85				
H. Přechodné účty pasiv	86	543 817			521 542
I. Výdaje příštích období a výnosy příštích období	87	274 854			285 367
II. Ostatní přechodné účty pasiv, z toho:	88	268 963			236 175
a) dohadné položky pasivní	89	268 963			236 175
PASIVA CELKEM	90	15 105 896			15 123 286

**VÝKAZ ZISKU A ZTRÁTY
POJIŠŤOVEN
k 31.3.2016**

Příloha č. 4: Výkaz zisků a ztrát

Pojišťovna: Česká podnikatelská pojišťovna, a.s., Vienna Insurance Group

IČO: 63998530

v tis. Kč (bez des. míst)

	Číslo řádku	Základna	Mezisoučet	Výsledek
	b	1	2	3
I. TECHNICKÝ ÚČET K NEŽIVOTNÍMU POJIŠTĚNÍ				
1. Zasloužené pojistné, očištěné od zajištění:	1	x	x	x
a) předepsané hrubé pojistné	2	1 547 432	x	x
b) pojistné postoupené zajišťovatelům	3	560 109	987 323	x
c) změna stavu hrubé výše rezervy na nezasloužené pojistné (+/-)	4	89 724	x	x
d) změna stavu rezervy na nezasloužené pojistné, podíl zajišťovatelů (+/-)	5	30 796	58 927	928 396
2. Převedené výnosy z finančního umístění (investic) z Netechnického účtu (položka III.6.)	6	x	x	13 557
3. Ostatní technické výnosy, očištěné od zajištění	7	x	x	48 227
4. Náklady na pojistná plnění, očištěné od zajištění:	8	x	x	x
a) náklady na pojistná plnění:	9	x	x	x
aa) hrubá výše	10	967 485	x	x
ab) podíl zajišťovatelů	11	364 101	603 384	x
b) změna stavu rezervy na pojistná plnění (+/-):	12	x	x	x
ba) hrubá výše	13	117 234	x	x
bb) podíl zajišťovatelů	14	84 014	33 220	636 604
5. Změny stavu ostatních technických rezerv, očištěné od zajištění (+/-)	15	x	x	-212
6. Prémie a slevy, očištěné od zajištění	16	x	x	6 029
7. Čistá výše provozních nákladů:	17	x	x	x
a) pořizovací náklady na pojistné smlouvy	18	x	415 998	x
b) změna stavu časově rozlišených pořizovacích nákladů (+/-)	19	x	-50 752	x
c) správní režie	20	x	57 679	x
d) provize od zajišťovatelů a podíly na ziscích	21	x	149 578	273 347
8. Ostatní technické náklady, očištěné od zajištění	22	x	x	52 319
9. Změna stavu vyrovnávací rezervy (+/-)	23	x	x	
10. Mezisoučet, zůstatek (výsledek) Technického účtu k neživotnímu pojištění (položka III.1.)	24	x	x	22 095
II. TECHNICKÝ ÚČET K ŽIVOTNÍMU POJIŠTĚNÍ				
1. Zasloužené pojistné, očištěné od zajištění:	25	x	x	x
a) předepsané hrubé pojistné	26	x	475 359	x
b) pojistné postoupené zajišťovatelům	27	x	54 145	x
c) změna stavu rezervy na nezasloužené pojistné, očištěná od zajištění (+/-)	28	x	-2 442	423 657
2. Výnosy z finančního umístění (investic):	29	x	x	x
a) výnosy z podílů se zvláštním uvedením těch, které pocházejí z ovládaných osob	30	x		x
b) výnosy z ostatního finančního umístění (investic), se zvláštním uvedením těch, které pocházejí z ovládaných osob, v tom:	31	x	x	x
ba) výnosy z pozemků a staveb nemovitostí	32	0	x	x
bb) výnosy z ostatních investic	33	38 347	38 347	x
c) změny hodnoty finančního umístění (investic)	34	x	4 509	x
d) výnosy z realizace finančního umístění (investic)	35	x	2 007	44 863
3. Přírůstky hodnoty finančního umístění (investic)	36	x	x	914
4. Ostatní technické výnosy, očištěné od zajištění	37	x	x	45 377
5. Náklady na pojistná plnění, očištěné od zajištění:	38	x	x	x
a) náklady na pojistná plnění:	39	x	x	x
aa) hrubá výše	40	395 542	x	x
ab) podíl zajišťovatelů	41	15 423	380 119	x
b) změna stavu rezervy na pojistná plnění (+/-):	42	x	x	x
ba) hrubá výše	43	-2 516	x	x
bb) podíl zajišťovatelů	44	-375	-2 141	377 978
6. Změna stavu ostatních technických rezerv, očištěná od zajištění (+/-):	45	x	x	x
a) změna stavu rezervy pojistného životních pojištění:	46	x	x	x
aa) změna stavu hrubé výše	47	-162 980	x	x
ab) podíl zajišťovatelů	48		-162 980	x
b) změna stavu ostatních technických rezerv, očištěná od zajištění	49	x	22 983	-139 997
7. Prémie a slevy, očištěné od zajištění	50	x	x	23 040
8. Čistá výše provozních nákladů:	51	x	x	x
a) pořizovací náklady na pojistné smlouvy	52	x	260 375	x
b) změna stavu časově rozlišených pořizovacích nákladů (+/-)	53	x	-97 696	x
c) správní režie	54	x	19 887	x
d) provize od zajišťovatelů a podíly na ziscích	55	x	36 730	145 836
9. Náklady na finanční umístění (investice):	56	x	x	x
a) náklady na správu finančního umístění (investic), včetně úroků	57	x	2 410	x
b) změna hodnoty finančního umístění (investic)	58	x	126	x
c) náklady spojené s realizací finančního umístění (investic)	59	x	2 067	4 604
10. Úbytky hodnoty finančního umístění (investic)	60	x	x	21 418
11. Ostatní technické náklady, očištěné od zajištění	61	x	x	3 643
12. Převod výnosů z finančního umístění (investic) na Netechnický účet (položka III.4.)	62	x	x	
13. Mezisoučet, zůstatek (výsledek) Technického účtu k životnímu pojištění (položka III.2.)	63	x	x	78 290

III. NETECHNICKÝ ÚČET				
1. Výsledek Technického účtu k neživotnímu pojištění (položka I.10.)	64	x	x	22 095
2. Výsledek Technického účtu k životnímu pojištění (položka II.13.)	65	x	x	78 290
3. Výnosy z finančního umístění (investic):	66	x	x	x
a) výnosy z podílů se zvláštním uvedením těch, které pocházejí z ovládaných osob	67	x	762	x
b) výnosy z ostatního finančního umístění (investic), se zvláštním uvedením těch, které pocházejí z ovládaných osob, v tom:	68	x	x	x
ba) výnosy z pozemků a staveb (nemovitostí)	69	0	x	x
bb) výnosy z ostatních investic	70	57 731	57 731	x
c) změny hodnoty finančního umístění (investic)	71	x	27 864	x
d) výnosy z realizace finančního umístění (investic)	72	x	369 870	456 227
4. Převedené výnosy finančního umístění (investic) z Technického účtu k životnímu pojištění (položka II.12.)	73	x	x	
5. Náklady na finanční umístění (investice):	74	x	x	x
a) náklady na správu finančního umístění (investic), včetně úroků	75	x	19 306	x
b) změna hodnoty finančního umístění (investic)	76	x	29 436	x
c) náklady spojené s realizací finančního umístění (investic)	77	x	393 929	442 671
6. Převod výnosů z finančního umístění (investic) na Technický účet k neživotnímu pojištění (položka I.2.)	78	x	x	13 557
7. Ostatní výnosy	79	x	x	20 049
8. Ostatní náklady	80	x	x	5 891
9. Daň z příjmů z běžné činnosti	81	x	x	26 577
10. Zisk nebo ztráta z běžné činnosti po zdanění	82	x	x	87 967
11. Mimořádné výnosy	83	x	x	
12. Mimořádné náklady	84	x	x	
13. Mimořádný zisk nebo ztráta	85	x	x	
14. Daň z příjmů z mimořádné činnosti	86	x	x	
15. Ostatní daně neuvedené v předcházejících položkách	87	x	x	
16. Zisk nebo ztráta za účetní období (položka III.3.)	88	x	x	87 967