

INFORMACE O POJIŠŤOVNĚ PODLE § 82 Odst. 7 ZÁKONA Č. 277/2009 SB., O POJIŠŤOVNICTVÍ (ZPOJ), V SOULADU S USTANOVENÍM §§ 29 AŽ 31 VYHLÁŠKY ČESKÉ NÁRODNÍ BANKY Č. 434/2009 SB., KTEROU SE PROVÁDĚJÍ NĚKTERÁ USTANOVENÍ ZÁKONA O POJIŠŤOVNICTVÍ (VYHLÁŠKA).

Stav ke dni: 31. 12. 2015
(rozhodný den)

Základní údaje o pojišťovně

Obchodní firma:	Česká podnikatelská pojišťovna, a.s., Vienna Insurance Group
Právní forma:	akciová společnost
Adresa sídla:	Praha 8, Pobřežní 665/23, PSČ 186 00
Identifikační číslo:	639 98 530
Datum zápisu do obchodního rejstříku:	6. listopadu 1995
Datum zápisu poslední změny v obchodním rejstříku (vč. účelu):	8. prosince 2015 – zápis zániku členství ing. Milana Nidla v představenstvu společnosti
Výše základního kapitálu zapsaného v obchodním rejstříku:	1 mld. Kč
Výše splaceného základního kapitálu:	1 mld. Kč
Druh, forma, podoba a počet emitovaných akcií:	10 000 ks kmenové akcie na jméno v zaknihované podobě ve jmenovité hodnotě 100 000,- Kč akcie jsou neregistrované
Organizační struktura společnosti	Je přílohou č. 1 tohoto dokumentu

Údaje o členech dozorčí rady

Ing. Martin Diviš, MBA - předseda dozorčí rady

je rovněž předsedou představenstva Kooperativy pojišťovny, a.s., Vienna Insurance Group.

Vzdělání: vysokoškolské v oboru management a marketing

V pojišťovnictví působí od roku 1998.

Den vzniku členství v dozorčí radě: 1. dubna 2013

Souhrnná výše úvěrů /půjček/záruk: 0

Dr. Hans-Peter Hagen - místopředseda dozorčí rady

je rovněž předsedou představenstva a generálním ředitelem koncernu VIENNA INSURANCE GROUP a předsedou dozorčí rady Kooperativy pojišťovny, a.s., Vienna Insurance Group.

Den vzniku členství v dozorčí radě: 1. dubna 2013

Den zániku členství v dozorčí radě: 31. 12. 2015

Souhrnná výše úvěrů /půjček/záruk: 0

Prof. Ing. Jaroslav Daňhel, CSc – člen dozorčí rady

Vzdělání: vysokoškolské – Vysoká škola ekonomická v oboru ekonomicko-matematické výpočty, od roku 2003 profesor pro obor finance

V pojišťovnictví působil 1962 – 1996.

Den vzniku členství v dozorčí radě: 1. dubna 2013

Souhrnná výše úvěrů /půjček/záruk: 0

Ing. Martina Janurová – členka dozorčí rady

Vzdělání: vysokoškolské Vysoká škola ekonomická, v pojišťovnictví působí od roku 1996, v současné době jako ředitelka Úseku controllingu

Den vzniku členství v dozorčí radě: 1. dubna 2013

Souhrnná výše úvěrů /půjček/záruk: 0

Ing. Pavel Cepek - člen dozorčí rady

Vzdělání: vysokoškolské – ČVUT

V pojišťovnictví působí od roku 1996 dosud jako regionální ředitel České Budějovice

Den vzniku členství: 1. dubna 2013

Souhrnná výše úvěrů /půjček/záruk: 0

Roland Gröll – člen dozorčí rady

Vzdělání: vysokoškolské v oboru Business Administration

nastoupil do společnosti Vienna Insurance Group v roce 1994 a v současné době je vedoucí financí a účetnictví.

Den vzniku členství v dozorčí radě: 1. dubna 2013

Souhrnná výše úvěrů /půjček/záruk: 0

Údaje o členech představenstva společnosti

Ing. Jaroslav Besperát - předseda představenstva

Vzdělání: vysokoškolské ČVUT

V pojišťovnictví působí od roku 1994.

Den vzniku členství v představenstvu: 1. listopadu 2015

Souhrnná výše úvěrů /půjček/záruk: 0

Ing. František Vlnář – člen představenstva

Vzdělání: vysokoškolské ČVUT

V pojišťovnictví působí od roku 1992 dosud.

Den vzniku členství v představenstvu: 1. listopadu 2015

Souhrnná výše úvěrů /půjček/záruk: 0

Ing. Vít Rozsypal – člen představenstva

Vzdělání: vysokoškolské Vysoká škola ekonomická

V pojišťovnictví působí od roku 1995 dosud.

Den vzniku členství v představenstvu: 1. listopadu 2015

Souhrnná výše úvěrů /půjček/záruk: 0

Údaje o složení akcionářů pojišťovny, Údaje o akcionářích pojišťovny

Jediný akcionář:

Kooperativa pojišťovna, a.s., Vienna Insurance Group, IČ: 471 16 617
Praha 8 - Karlín, Pobřežní 665/21, PSČ 18600

Údaje o struktuře skupiny

Osoby tvořící holding

1. Ovládaná osoba

Společnost Česká podnikatelská pojišťovna, a.s., Vienna Insurance Group
se sídlem na adrese Pobřežní 665/23, 186 00 Praha 8
IČ: 639 98 530

zapsaná u Městského soudu v Praze, oddíl B, vložka 3433 (dále jen ČPP).

ČPP je obchodní společnost zabývající se pojišťovnictvím podle zákona o pojišťovnictví č. 277/2009 Sb. Předmět podnikání je specifikován ve stanovách společnosti a zapsán v obchodním rejstříku.

2. Ovládající osoba

Společnost Kooperativa pojišťovna, a.s., Vienna Insurance Group
se sídlem na adrese Pobřežní 665/21, 186 00 Praha 8
IČ: 471 16 617

zapsaná v obchodním rejstříku vedeném Městským soudem v Praze, oddíl B, vložka 1897 (dále jen Kooperativa).

Kooperativa je obchodní společností zabývající se pojišťovnictvím podle zákona o pojišťovnictví č. 277/2009 Sb. Předmět podnikání je specifikován ve stanovách společnosti a zapsán v obchodním rejstříku.

3. Propojené osoby

Seznam dceřiných společností VIENNA INSURANCE GROUP Kooperativy a ČPP podle podílu na základním kapitálu jsou uvedeny ve výroční zprávě České podnikatelské pojišťovny, a.s., Vienna Insurance Group.

Grafické znázornění majetkových struktur ČPP je přílohou č. 2 tohoto dokumentu.

Údaje o činnosti pojišťovny:

1. Pojišťovací činnost podle zákona č. 277/2009 Sb., o pojišťovnictví (dále jen "ZPoj"), přílohy č.1 k ZPoj: v rozsahu pojistných odvětví životních pojištění uvedených - v části A bodu I písm. a), b), c), bodu II. a bodu III.; v rozsahu pojistných odvětví neživotních pojištění uvedených - v části B bodu 14, 15, 16, 17, 18; v rozsahu skupin neživotních pojištění - v části C písmen a), b), c), d), e), f), g), h).
2. Zajišťovací činnost v neživotním zajištění;
3. Činnosti související s pojišťovací činností - zprostředkovatelská činnost prováděná v souvislosti s pojišťovací činností podle ZPoj, -poradenská činnost související s pojištěním fyzických a právnických osob podle ZPoj, -šetření pojistných událostí prováděné na základě smlouvy s pojišťovnou podle ZPoj, -provozování zprostředkovatelské činnosti v oblasti -stavebního spoření - spotřebitelských úvěrů, - penzijního připojištění se státním příspěvkem, doplňkového penzijního spoření a důchodového spoření, -vzdělávací činnost pro pojišťovací zprostředkovatele a samostatné likvidátory pojistných událostí.

Uvedené činnosti pojišťovna k rozhodnému dni skutečně vykonává. Vykonávání těchto činností nebylo pojišťovně Českou národní bankou ani omezeno, ani pozastaveno.

Rozvaha pojišťovny: Je přílohou číslo 3 tohoto dokumentu.

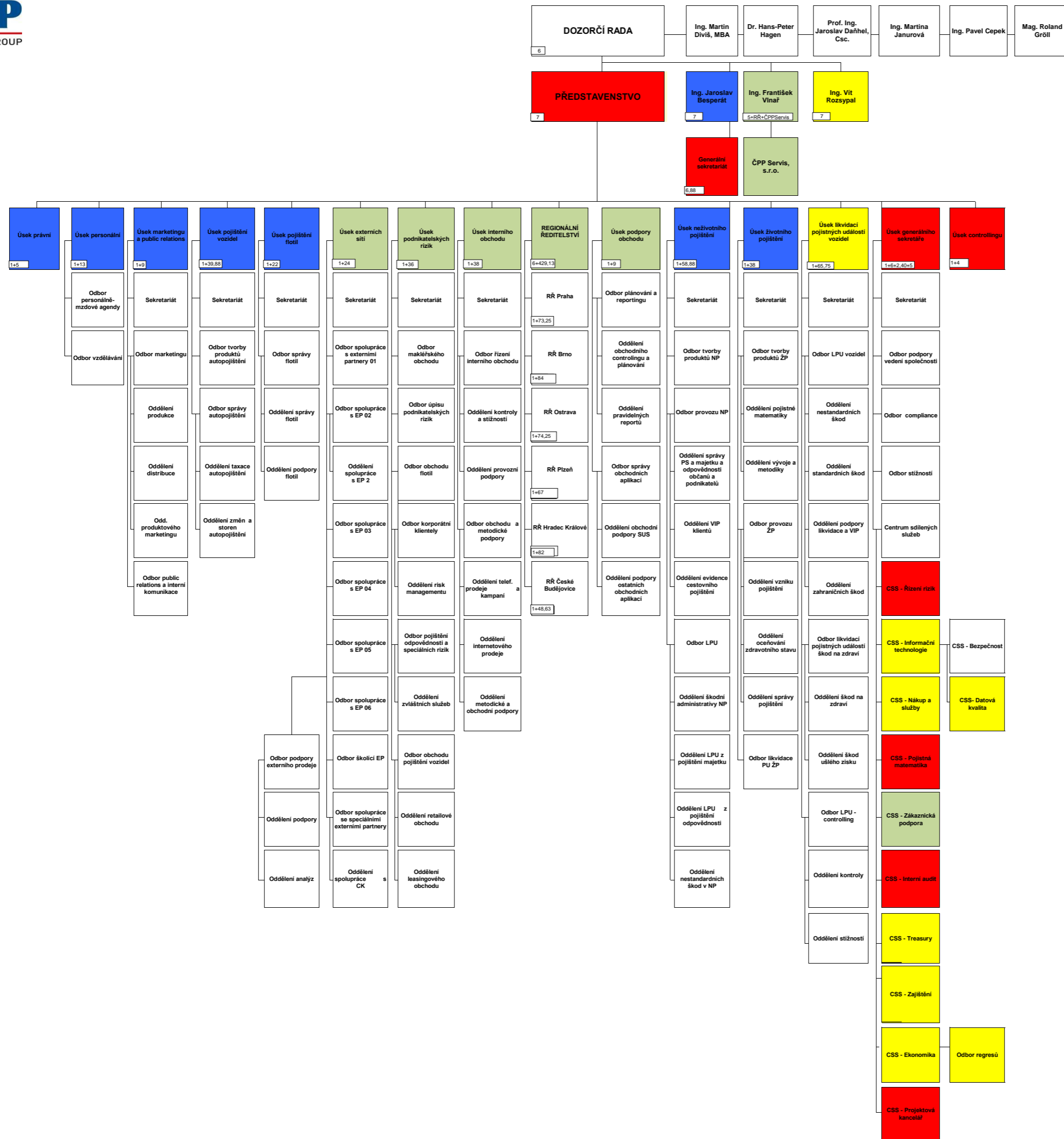
Přílohy:

- Příloha č. 1 – Organizační struktura společnosti
- Příloha č. 2 - Grafické znázornění majetkových struktur
- Příloha č. 3 – Rozvaha pojišťovny
- Příloha č. 4 – Výkaz zisků a ztrát

Poměrové ukazatele k 31.12. 2015

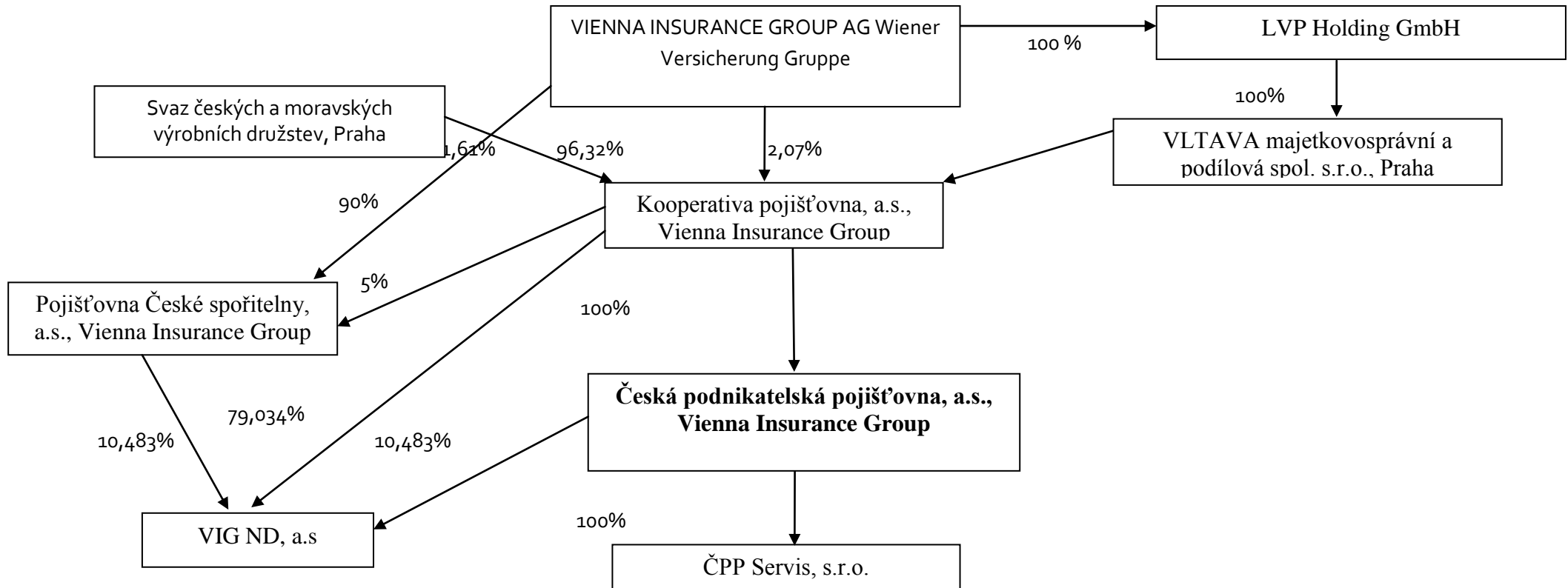
Ukazatele solventnosti	Neživotní pojištění	Životní pojištění
Disponibilní míra solventnosti	1 550 018 131	855 481 719
Požadovaná míra solventnosti	586 968 540	313 988 151
Výše garančního fondu	120 000 000	120 000 000
Poměr disponibilní a požadované míry solventnosti	2,64	2,72
Poměr výše GF a součtu položek dle § 18	0,08	0,14

Rentabilita průměrných aktiv (ROAA)	100% * Zisk nebo ztráta za účetní období / Aktiva celkem	6,4%
Rentabilita průměrného vlastního kapitálu (ROAE)	100% * Zisk nebo ztráta za účetní období / Vlastní kapitál	41,1%
Combined ratio v neživotním pojištění	100% * (náklady na pojistná plnění, včetně změny stavu rezervy na pojistná plnění, očištěných od zajištění + čistá výše provozních nákladů) / zasloužené pojistné, očištěné od zajištění	92,7%



Česká podnikatelská pojišťovna, a.s., Vienna Insurance Group – grafické znázornění majetkových struktur

k 31.12.2015



Česká podnikatelská pojišťovna, a.s.,
Vienna Insurance Group
 Rozvaha k 31. prosinci 2015
 (V tisících Kč)

Sídlo společnosti: Pobřežní 665/23, 186 00, Praha 8

IČO: 63 99 85 30

Legenda	2 015 Hrubá výše	2 015 Úprava	2 015 Čistá výše	2 014 Čistá výše
I. AKTIVA				
A. Pohledávky za upsaný základní kapitál				
B. Dlouhodobý nehmotný majetek, z toho:	290 345	221 580	68 765	58 751
a) zřizovací výdaje				
b) goodwill				
C. Finanční umístění (investice)	11 506 321		11 506 321	11 263 950
I. Pozemky a stavby, z toho:	6 172		6 172	6 319
a) provozní nemovitosti	6 172		6 172	6 319
II. Finanční umístění v podnikatelských seskupeních	278 833		278 833	283 644
1. Podíly v ovládaných osobách	278 833		278 833	283 644
2. Dluhové cenné papíry vydané ovládanými osobami a zápůjčky a úvěry těmto osobám				
3. Podíly s podstatným vlivem				
4. Dluhové cenné papíry vydané osobami, ve kterých má účetní jednotka podstatný vliv, a zápůjčky a úvěry těmto osobám				
III. Jiná finanční umístění	11 221 316		11 221 316	10 973 987
1. Akcie a ostatní cenné papíry s proměnlivým výnosem, ostatní podíly	957 193		957 193	771 030
2. Dluhové cenné papíry	9 894 531		9 894 531	9 848 131
a) cenné papíry oceňované reálnou hodnotou proti účtům nákladů a výnosů	2 413 465		2 413 465	2 540 504
b) dluhopisy "OECD" držené do splatnosti	6 299 913		6 299 913	6 265 394
c) ostatní cenné papíry držené do splatnosti	1 181 153		1 181 153	1 042 233
3. Finanční umístění v investičních sdruženích				
4. Ostatní zápůjčky a úvěry				
5. Depozita u finančních institucí	368 002		368 002	383 000
6. Ostatní finanční umístění	1 590		1 590	-28 174
IV. Depozita při aktivním zajištění				
D. Finanční umístění životního pojištění, je-li nositelem investičního rizika pojistník	1 262 581		1 262 581	1 147 941

Legenda	2 015 Hrubá výše	2 015 Úprava	2 015 Čistá výše	2 014 Čistá výše
E. Dlužníci	956 943	334 550	622 393	643 004
I. Pohledávky z operací přímého pojištění	747 706	332 352	415 354	437 809
1. Pohledávky za pojistníky, z toho:	548 364	145 462	402 902	416 875
a) pohledávky za ovládanými osobami				
b) pohledávky za osobami, ve kterých má účetní jednotka podstatný vliv				
2. Pohledávky za pojišťovacími zprostředkovateli, z toho:	199 342	186 890	12 452	20 934
a) pohledávky za ovládanými osobami				
b) pohledávky za osobami, ve kterých má účetní jednotka podstatný vliv				
II. Pohledávky z operací zajištění, z toho:	139 201		139 201	118 331
a) pohledávky za ovládanými osobami				
b) pohledávky za osobami, ve kterých má účetní jednotka podstatný vliv				
III. Ostatní pohledávky, z toho:	70 036	2 198	67 838	86 864
a) pohledávky za ovládanými osobami				
b) pohledávky za osobami, ve kterých má účetní jednotka podstatný vliv				
F. Ostatní aktiva	198 781	92 570	106 211	89 202
I. Dlouhodobý hmotný majetek, jiný než majetek uváděný v položce "C.I. Pozemky a stavby", a zásoby	129 028	92 570	36 458	40 389
II. Hotovost na účtech u finančních institucí a hotovost v pokladně	69 753		69 753	48 813
III. Jiná aktiva				
G. Přechodné účty aktiv	1 539 625		1 539 625	1 347 485
I. Naběhlé úroky a nájemné				1 210
II. Odložené pořizovací náklady na pojistné smlouvy, v tom odděleně:	1 260 372		1 260 372	1 157 844
a) v životním pojištění	865 294		865 294	816 069
b) v neživotním pojištění	395 078		395 078	341 775
III. Ostatní přechodné účty aktiv, z toho:	279 253		279 253	188 431
a) dohadné položky aktivní	25 066		25 066	39 236
AKTIVA CELKEM	15 754 596	648 700	15 105 896	14 550 333

Legenda	2 015	2014
II. PASIVA		
A. Vlastní kapitál	2 470 884	2 517 959
I. Základní kapitál, z toho:	1 000 000	1 000 000
a) změny základního kapitálu		
II. Ážio		
III. Rezervní fond na nové ocenění		
IV. Ostatní kapitálové fondy	66 525	103 750
V. Rezervní fond a ostatní fondy ze zisku	1 431	138 765
VI. Nerozdělený zisk minulých účetních období nebo neuhrazená ztráta minulých účetních období	1 001 003	761 821
VII. Zisk nebo ztráta běžného účetního období	401 925	513 623
B. Podřízená pasiva		
C. Technické rezervy	8 144 546	7 995 710
1. Rezerva na nezasloužené pojistné		
a) hrubá výše	1 754 306	1 603 458
b) podíl zajišťovatelů (-)	574 154	531 772
2. Rezerva pojistného životních pojištění		
a) hrubá výše	3 849 259	3 836 476
b) podíl zajišťovatelů (-)	3 849 259	3 836 476
3. Rezerva na pojistná plnění		
a) hrubá výše	5 176 373	4 724 764
b) podíl zajišťovatelů (-)	2 570 159	2 162 930
4. Rezerva na prémie a slevy		
a) hrubá výše	144 215	84 670
b) podíl zajišťovatelů (-)	13 162	6 374
5. Vyrovnávací rezerva		
a) hrubá výše		
b) podíl zajišťovatelů (-)		
6. Ostatní technické rezervy		
a) hrubá výše		
b) podíl zajišťovatelů (-)		
7. Rezerva na splnění závazků z použité technické úrokové míry		
a) hrubá výše		
b) podíl zajišťovatelů (-)		
8. Rezerva pojistného neživotních pojištění		
a) hrubá výše	1 140	1 044
b) podíl zajišťovatelů (-)	570	522
9. Rezerva na závazky Kanceláře		
a) hrubá výše	377 298	446 896
b) podíl zajišťovatelů (-)	377 298	446 896
D. Technická rezerva životního pojištění, je-li nositelem investičního rizika pojistník		
a) hrubá výše	1 262 581	1 147 941
b) podíl zajišťovatelů (-)	1 262 581	1 147 941
E. Rezervy	41 580	55 204
1. Rezerva na důchody a podobné závazky		
2. Rezerva na daně		19 003
3. Ostatní rezervy	41 580	36 201

Legenda	2015	2014
F. Depozita při pasivním zajištění	2 101 390	1 783 038
G. Věřitelé	541 098	539 517
I. Závazky z operací přímého pojištění, z toho:	258 449	259 200
a) závazky vůči ovládaným osobám		
b) závazky vůči osobám, ve kterých má účetní jednotka podstatný vliv		
II. Závazky z operací zajištění, z toho:	104 979	100 286
a) závazky vůči ovládaným osobám		
b) závazky vůči osobám, ve kterých má účetní jednotka podstatný vliv		
III. Závazky z dluhových cenných papírů, z toho:		
a) závazky vůči ovládaným osobám, z toho		
aa) směnitelné (konvertibilní) výpůjčky		
b) závazky vůči osobám, ve kterých má účetní jednotka podstatný vliv, z toho		
ba) směnitelné (konvertibilní) výpůjčky		
IV. Závazky vůči finančním institucím, z toho:		
a) závazky vůči ovládaným osobám		
b) závazky vůči osobám, ve kterých má účetní jednotka podstatný vliv		
V. Ostatní závazky, z toho:	177 670	180 031
a) daňové závazky a závazky ze sociálního zabezpečení	26 592	36 018
b) závazky vůči ovládaným osobám		
c) závazky vůči osobám, ve kterých má účetní jednotka podstatný vliv		
VI. Garanční fond Kanceláře		
H. Přechodné účty pasiv	543 817	510 964
I. Výdaje příštích období a výnosy příštích období	274 854	284 804
II. Ostatní přechodné účty pasiv, z toho:	268 963	226 160
a) dohadné položky pasivní	268 963	226 160
PASIVA CELKEM	15 105 896	14 550 333

Odesláno dne:	Razítko a podpis statutárního orgánu pojišťovny	Osoba odpovědná za účetnictví (jméno a podpis)	Osoba odpovědná za účetní závěrku (jméno a podpis)
4.4.2016		Ing. Jiří Hříbal	Ing. Petr Brabeneč, MBA
		tel.: 956 421 036	tel.: 956 421 012

Česká podnikatelská pojišťovna, a.s.,
Vienna Insurance Group
Výkaz zisku a ztráty za rok 2015
(V tisících Kč)

Sídlo společnosti: Pobřežní 665/23, 186 00, Praha 8

IČO: 63 99 85 30

Legenda	2 015 Základna	2 015 Mezisoučet	2 015 Výsledek	2 014 Výsledek
I. TECHNICKÝ ÚČET K NEŽIVOTNÍMU POJIŠTĚNÍ	x	x	x	x
1. Zasloužené pojistné, očištěné od zajištění:	x	x	x	x
a) předepsané hrubé pojistné	5 897 142	x	x	x
b) pojistné postoupené zajišťovatelům (-)	2 195 473	3 701 669	x	x
c) změna stavu hrubé výše rezervy na nezasloužené pojistné (+/-)	152 184	x	x	x
d) změna stavu rezervy na nezasloužené pojistné, podíl zajišťovatelů (+/-)	42 382	109 802	3 591 867	3 278 394
2. Převedené výnosy z finančního umístění (investic) z Netechnického účtu (položka III.6.)	x	x	145 597	230 511
3. Ostatní technické výnosy, očištěné od zajištění	x	x	131 065	134 076
4. Náklady na pojistná plnění, očištěné od zajištění:	x	x	x	x
a) náklady na pojistná plnění:	x	x	x	x
aa) hrubá výše	3 428 230	x	x	x
bb) podíl zajišťovatelů (-)	1 241 386	2 186 844	x	x
b) změna stavu rezervy na pojistná plnění:	x	x	x	x
aa) hrubá výše	392 807	x	x	x
bb) podíl zajišťovatelů (-)	386 198	6 609	2 193 453	1 982 938
5. Změna stavu ostatních technických rezerv, očištěné od zajištění (+/-)	x	x	-69 550	-72 687
6. Prémie a slevy, očištěné od zajištění	x	x	22 742	13 603
7. Čistá výše provozních nákladů:	x	x	x	x
a) pořízovací náklady na pojistné smlouvy	x	1 556 537	x	x
b) změna stavu časově rozlišených pořízovacích nákladů (+/-)	x	-53 303	x	x
c) správní režie	x	254 286	x	x
d) provize od zajišťovatelů a podíly na ziscích (-)	x	619 883	1 137 637	1 004 734
8. Ostatní technické náklady, očištěné od zajištění	x	x	231 217	218 081
9. Změna stavu vyrovnávací rezervy (+/-)	x	x		
10. Mezisoučet, zůstatek (výsledek) Technického účtu k neživotnímu pojištění (položka III.1.)	x	x	353 030	496 312

Legenda	2 015 Základna	2 015 Mezisoučet	2 015 Výsledek	2 014 Výsledek
II. TECHNICKÝ ÚČET K ŽIVOTNÍMU POJIŠTĚNÍ	x	x	x	x
1. Zasloužené pojistné, očištěné od zajištění:	x	x	x	x
a) předepsané hrubé pojistné	x	2 287 487	x	x
b) pojistné postoupené zajišťovatelům (-)	x	173 679	x	x
c) změna stavu rezervy na nezasloužené pojistné, očištěná od zajištění (+/-)	x	-1 336	2 115 144	2 162 967
2. Výnosy z finančního umístění (investic):	x	x	x	x
a) výnosy z podílů se zvláštním uvedením těch, které pocházejí z ovládaných osob	x	279	x	x
b) výnosy z ostatního finančního umístění (investic), se zvláštním uvedením těch, které pocházejí z ovládaných osob, v tom:	x	x	x	x
aa) výnosy z pozemků a staveb - nemovitostí		x	x	x
bb) výnosy z ostatních investic	177 540	177 540	x	x
c) změny hodnoty finančního umístění (investic)	x	6 434	x	x
d) výnosy z realizace finančního umístění (investic)	x	520 412	704 665	471 967
3. Přírůstek hodnoty finančního umístění (investic)	x	x	24 480	54 462
4. Ostatní technické výnosy, očištěné od zajištění	x	x	184 107	28 015
5. Náklady na pojistná plnění, očištěné od zajištění:	x	x	x	x
a) náklady na pojistná plnění:	x	x	x	x
aa) hrubá výše	1 433 212	x	x	x
bb) podíl zajišťovatelů (-)	60 884	1 372 328	x	x
b) změna stavu rezervy na pojistná plnění:	x	x	x	x
aa) hrubá výše	58 802	x	x	x
bb) podíl zajišťovatelů (-)	21 031	37 771	1 410 099	1 813 963
6. Změna stavu ostatních technických rezerv, očištěná od zajištění (+/-):	x	x	x	x
a) rezervy v životním pojištění:	x	x	x	x
aa) hrubá výše	12 783	x	x	x
bb) podíl zajišťovatelů (-)		12 783	x	x
b) ostatní technické rezervy, očištěné od zajištění	x	114 640	127 423	-81 472
7. Prémie a slevy, očištěné od zajištění	x	x	48 875	30 930
8. Čistá výše provozních nákladů:	x	x	x	x
a) pořizovací náklady na pojistné smlouvy	x	690 981	x	x
b) změna stavu časově rozlišených pořizovacích nákladů (+/-)	x	-49 225	x	x
c) správní režie	x	65 912	x	x
d) provize od zajišťovatelů a podíly na ziscích (-)	x	89 266	618 402	462 696
9. Náklady na finanční umístění (investice):	x	x	x	x
a) náklady na správu finančního umístění (investic), včetně úroků	x	8 357	x	x
b) změna hodnoty finančního umístění (investic)	x	3 525	x	x
c) náklady spojené s realizací finančního umístění (investic)	x	518 231	530 113	281 334
10. Úbytky hodnoty finančního umístění (investic)	x	x	31 805	2 088
11. Ostatní technické náklady, očištěné od zajištění	x	x	92 335	63 080
12. Převod výnosů z finančního umístění (investic) na Netechnický účet (položka III.4.)	x	x		
13. Mezisoučet, zůstatek (výsledek) Technického účtu k životnímu pojištění (položka III.2.)	x	x	169 344	144 792

Legenda	2 015 Základna	2 015 Mezisoučet	2 015 Výsledek	2 014 Výsledek
III. NETECHNICKÝ ÚČET	x	x	x	x
1. Výsledek Technického účtu k neživotnímu pojištění (položka I.10.)	x	x	353 030	496 312
2. Výsledek Technického účtu k životnímu pojištění (položka II.13.)	x	x	169 344	144 792
3. Výnosy z finančního umístění (investic):	x	x	x	x
a) výnosy z podílů se zvláštním uvedením těch, které pocházejí z ovládaných osob	x	18 326	x	x
b) výnosy z ostatního finančního umístění (investic), se zvláštním uvedením těch, které pocházejí z ovládaných osob, v tom:	x	x	x	x
aa) výnosy z pozemků a staveb (nemovitosti)		x	x	x
bb) výnosy z ostatních investic	167 132	167 132	x	x
c) změny hodnoty finančního umístění (investic)	x	31 260	x	x
d) výnosy z realizace finančního umístění (investic)	x	1 891 410	2 108 128	1 823 313
4. Převedené výnosy finančního umístění (investic) z Technického účtu k životnímu pojištění (položka II.12.)	x	x		
5. Náklady na finanční umístění (investice):	x	x	x	x
a) náklady na správu finančního umístění (investic), včetně úroků	x	48 547	x	x
b) změny hodnoty finančního umístění (investic)	x	31 646	x	x
c) náklady spojené s realizací finančního umístění (investic)	x	1 882 338	1 962 531	1 592 802
6. Převod výnosů z finančního umístění (investic) na Technický účet k neživotnímu pojištění (položka I.2.)	x	x	145 597	230 511
7. Ostatní výnosy	x	x	1 119	7 572
8. Ostatní náklady	x	x	28 366	17 700
9. Daň z příjmů z běžné činnosti	x	x	92 267	117 072
10. Zisk nebo ztráta z běžné činnosti po zdanění	x	x	402 860	513 904
11. Mimořádné náklady	x	x		
12. Mimořádné výnosy	x	x		
13. Mimořádný zisk nebo ztráta	x	x		
14. Daň z příjmů z mimořádné činnosti	x	x		
15. Ostatní daně neuvedené v předcházejících položkách	x	x	935	281
16. Zisk nebo ztráta za účetní období	x	x	401 925	513 623

Odesláno dne:	Razítko a podpis statutárního orgánu pojišťovny	Osoba odpovědná za účetnictví (jméno a podpis)	Osoba odpovědná za účetní závěrku (jméno a podpis)
4.4.2016		Ing. Jiří Hříbal tel.: 956 421 036	Ing. Petr Brabeneč, MBA tel.: 956 421 012