

INFORMACE O POJIŠŤOVNĚ PODLE § 82 Odst. 7 ZÁKONA Č. 277/2009 SB., O POJIŠŤOVNICTVÍ (ZPOJ), V SOULADU S USTANOVENÍM §§ 29 AŽ 31 VYHLÁŠKY ČESKÉ NÁRODNÍ BANKY Č. 434/2009 SB., KTEROU SE PROVÁDĚJÍ NĚKTERÁ USTANOVENÍ ZÁKONA O POJIŠŤOVNICTVÍ (VYHLÁŠKA).

Stav ke dni: 30. 06. 2016
(rozhodný den)

Základní údaje o pojišťovně

Obchodní firma:	Česká podnikatelská pojišťovna, a.s., Vienna Insurance Group
Právní forma:	akciová společnost
Adresa sídla:	Praha 8, Pobřežní 665/23, PSČ 186 00
Identifikační číslo:	639 98 530
Datum zápisu do obchodního rejstříku:	6. listopadu 1995
Datum zápisu poslední změny v obchodním rejstříku (vč. účelu):	květen 2016 – zápis vzniku členství GARY WHEATLEY MAZZOTTI v představenstvu společnosti
Výše základního kapitálu zapsaného v obchodním rejstříku:	1 mld. Kč
Výše splaceného základního kapitálu:	1 mld. Kč
Druh, forma, podoba a počet emitovaných akcií:	10 000 ks kmenové akcie na jméno v zaknihované podobě ve jmenovité hodnotě 100 000,- Kč akcie jsou neregistrované
Organizační struktura společnosti	Je přílohou č. 1 tohoto dokumentu

Údaje o členech dozorčí rady

Ing. Martin Diviš, MBA - předseda dozorčí rady

je rovněž předsedou představenstva Kooperativy pojišťovny, a.s., Vienna Insurance Group.

Vzdělání: vysokoškolské v oboru management a marketing

V pojišťovnictví působí od roku 1998.

Den vzniku členství v dozorčí radě: 1. dubna 2013

Souhrnná výše úvěrů /půjček/záruk: 0

Prof Elisabeth Stadler – místopředsedkyně dozorčí rady

Vzdělání: Technická univerzita ve Vídni, titul „Státem certifikovaný pojistný odborník – matematik“, v současnosti mj. je výkonnou ředitelkou Vienna Insurance Group AG V.I.G.

Den vzniku členství v dozorčí radě: 31. března 2016

Souhrnná výše úvěrů /půjček /záruk: 0

Prof. Ing. Jaroslav Daňhel, CSc – člen dozorčí rady

Vzdělání: vysokoškolské – Vysoká škola ekonomická v oboru ekonomicko-matematické výpočty, od roku 2003 profesor pro obor finance

V pojišťovnictví působil 1962 – 1996.

Den vzniku členství v dozorčí radě: 1. dubna 2013

Souhrnná výše úvěrů /půjček/záruk: 0

Ing. Martina Janurová – členka dozorčí rady

Vzdělání: vysokoškolské Vysoká škola ekonomická, v pojišťovnictví působí od roku 1996, v současné době jako ředitelka Úseku controllingu

Den vzniku členství v dozorčí radě: 1. dubna 2013

Souhrnná výše úvěrů /půjček/záruk: 0

Dkfm. Karl Fink – člen dozorčí rady

Dkfm. Karl Fink byl do 30. 9. 2009 generálním ředitelem a členem představenstva VIENNA INSURANCE GROUP, místopředsedou dozorčí rady Kooperativy pojišťovny, a.s., Vienna Insurance Group a předsedou dozorčí rady VIG RE zajišťovny, a.s.

Den vzniku členství v dozorčí radě: 31. března 2016

Souhrnná výše úvěrů /půjček /záruk: 0

Franz Fuchs – člen dozorčí rady

Vzdělání: Technická univerzita ve Vídni

V současné době je mj. členem představenstva Vienna Insurance Group AG Wiener Versicherung Gruppe

Den vzniku členství v dozorčí radě: 31. března 2016

Souhrnná výše úvěrů /půjček /záruk: 0

Údaje o členech představenstva společnosti

Ing. Jaroslav Besperát - předseda představenstva

Vzdělání: vysokoškolské ČVUT

V pojišťovnictví působí od roku 1994.

Den vzniku členství v představenstvu: 1. listopadu 2015

Souhrnná výše úvěrů /půjček/záruk: 0

Ing. František Vlnář – člen představenstva

Vzdělání: vysokoškolské ČVUT

V pojišťovnictví působí od roku 1992 dosud.

Den vzniku členství v představenstvu: 1. listopadu 2015

Souhrnná výše úvěrů /půjček/záruk: 0

Ing Vít Rozsypal – člen představenstva

Vzdělání: vysokoškolské Vysoká škola ekonomická

V pojišťovnictví působí od roku 1995 dosud.

Den vzniku členství v představenstvu: 1. listopadu 2015

Souhrnná výše úvěrů /půjček/záruk: 0

Gary Wheatley Mazzotti – člen představenstva

Vzdělání: vysokoškolské v oboru ekonomie.

V pojišťovnictví působí od roku 2012 dosud

Den vzniku členství v představenstvu: 1. května 2016

Souhrnná výše úvěrů /půjček/záruk: 0

Údaje o složení akcionářů pojišťovny, Údaje o akcionářích pojišťovny

Jediný akcionář:

Kooperativa pojišťovna, a.s., Vienna Insurance Group, IČ: 471 16 617

Praha 8 - Karlín, Pobřežní 665/21, PSČ 18600

Údaje o struktuře skupiny

Osoby tvořící holding

1. Ovládaná osoba

Společnost Česká podnikatelská pojišťovna, a.s., Vienna Insurance Group

se sídlem na adrese Pobřežní 665/23, 186 00 Praha 8

IČ: 639 98 530

zapsaná u Městského soudu v Praze, oddíl B, vložka 3433 (dále jen ČPP).

ČPP je obchodní společnost zabývající se pojišťovnictvím podle zákona o pojišťovnictví č. 277/2009 Sb. Předmět podnikání je specifikován ve stanovách společnosti a zapsán v obchodním rejstříku.

2. Ovládající osoba

Společnost Kooperativa pojišťovna, a.s., Vienna Insurance Group

se sídlem na adrese Pobřežní 665/21, 186 00 Praha 8

IČ: 471 16 617

zapsaná v obchodním rejstříku vedeném Městským soudem v Praze, oddíl B, vložka 1897 (dále jen Kooperativa).

Kooperativa je obchodní společností zabývající se pojišťovnictvím podle zákona o pojišťovnictví č. 277/2009 Sb. Předmět podnikání je specifikován ve stanovách společnosti a zapsán v obchodním rejstříku.

3. Propojené osoby

Seznam dceřiných společností VIENNA INSURANCE GROUP Kooperativy a ČPP podle podílu na základním kapitálu jsou uvedeny ve výroční zprávě České podnikatelské pojišťovny, a.s., Vienna Insurance Group.

Grafické znázornění majetkových struktur ČPP je přílohou č. 2 tohoto dokumentu.

Údaje o činnosti pojišťovny:

1. Pojišťovací činnost podle zákona č. 277/2009 Sb., o pojišťovnictví (dále jen "ZPoj"), přílohy č.1 k ZPoj: v rozsahu pojistných odvětví životních pojištění uvedených - v části A bodu I písm. a), b), c), bodu II. a bodu III.; v rozsahu pojistných odvětví neživotních pojištění uvedených - v části B bodu 14, 15, 16, 17, 18; v rozsahu skupin neživotních pojištění - v části C písmen a), b), c), d), e), f), g), h).
2. Zajišťovací činnost v neživotním zajištění;
3. Činnosti související s pojišťovací činností - zprostředkovatelská činnost prováděná v souvislosti s pojišťovací činností podle ZPoj, -poradenská činnost související s pojištěním fyzických a právnických osob podle ZPoj, -šetření pojistných událostí prováděné na základě smlouvy s pojišťovnou podle ZPoj, -provozování zprostředkovatelské činnosti v oblasti -stavebního spoření - spotřebitelských úvěrů, -penzijního připojištění se státním příspěvkem, doplňkového penzijního spoření a důchodového spoření, -vzdělávací činnost pro pojišťovací zprostředkovatele a samostatné likvidátory pojistných událostí.

Uvedené činnosti pojišťovna k rozhodnému dni skutečně vykonává. Vykonávání těchto činností nebylo pojišťovně Českou národní bankou ani omezeno, ani pozastaveno.

Rozvaha pojišťovny: Je přílohou číslo 3 tohoto dokumentu.

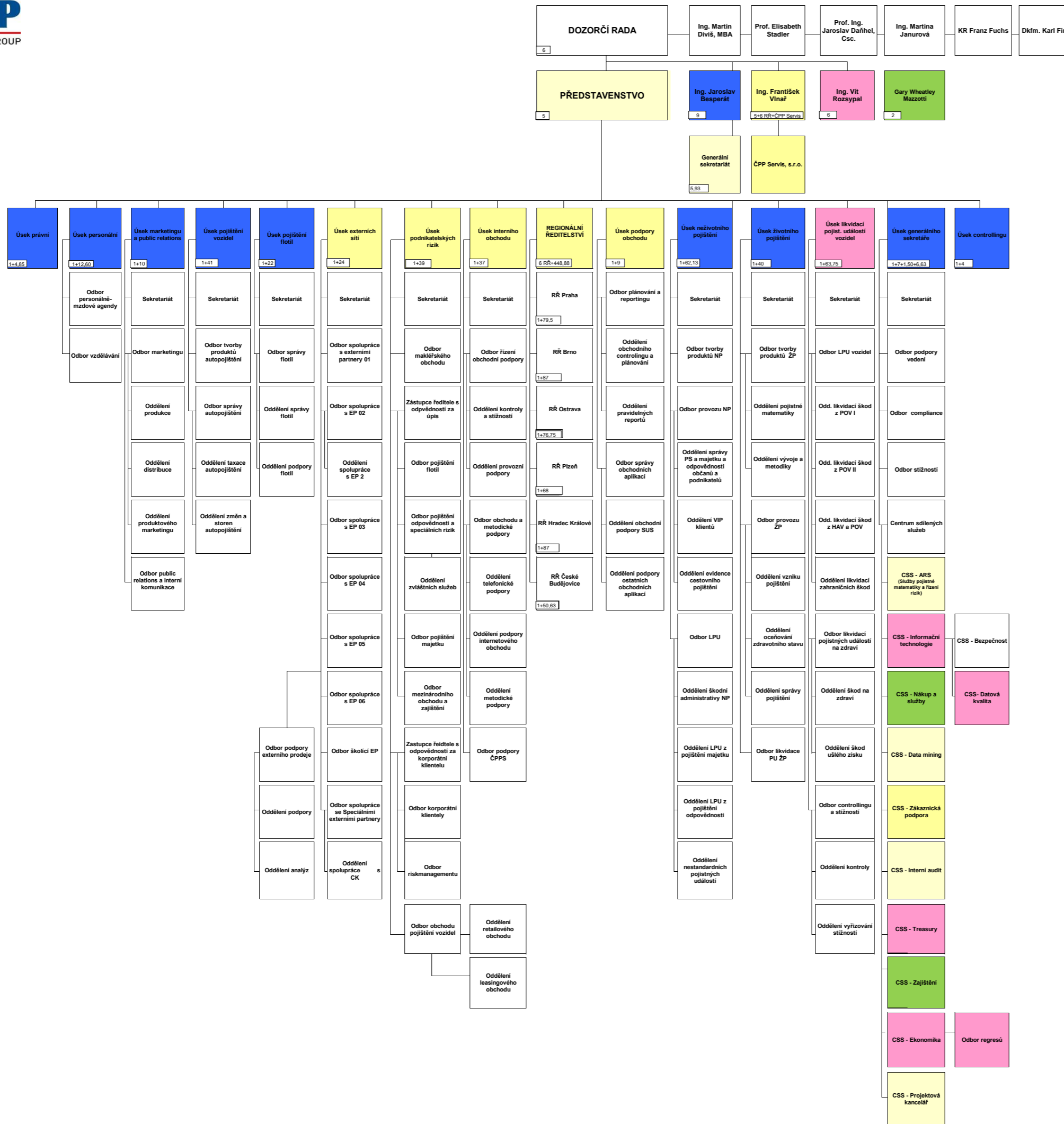
Přílohy:

- Příloha č. 1 – Organizační struktura společnosti
- Příloha č. 2 - Grafické znázornění majetkových struktur
- Příloha č. 3 – Rozvaha pojišťovny
- Příloha č. 4 – Výkaz zisků a ztrát

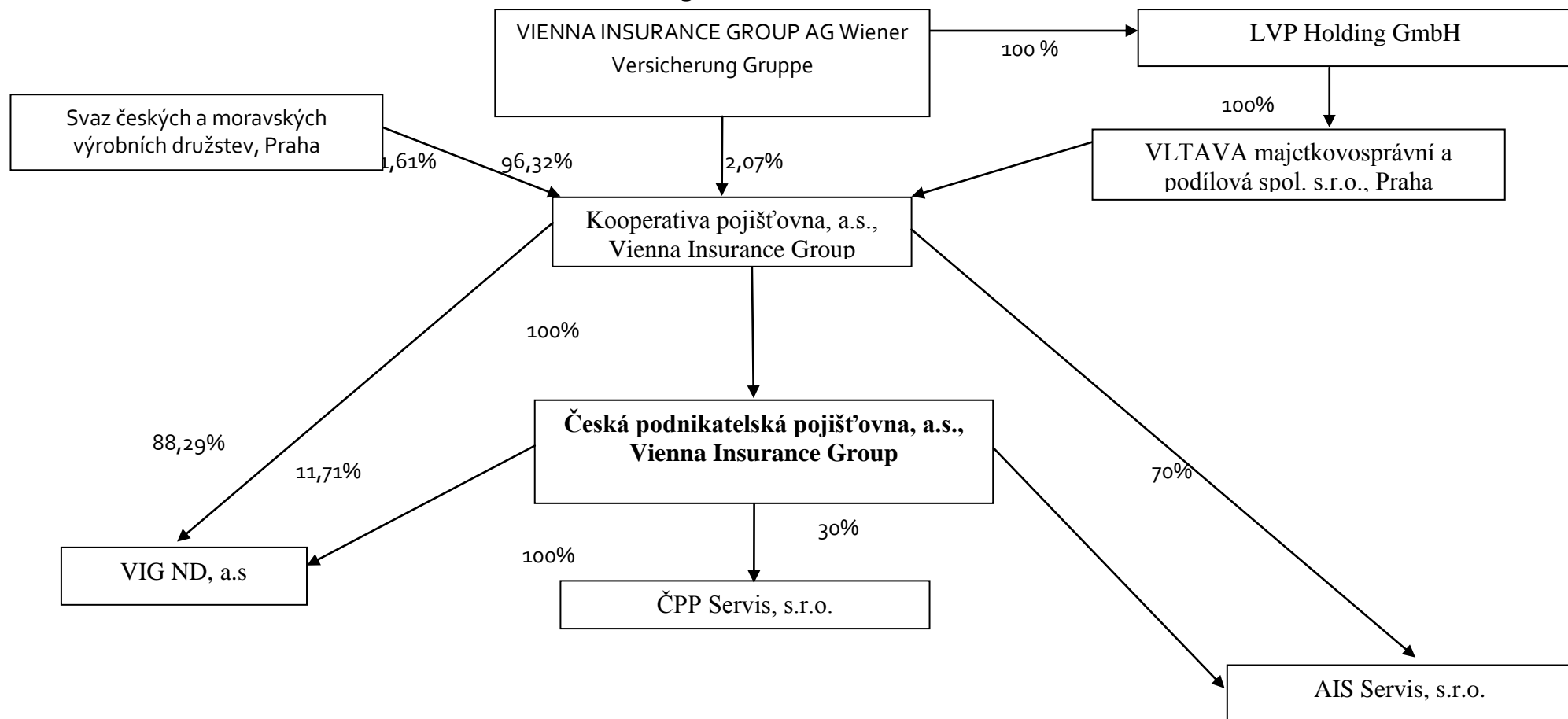
Poměrové ukazatele k 30.6. 2016

Ukazatele solventnosti	Neživotní pojištění	Životní pojištění
Disponibilní míra solventnosti	1 550 018 131	855 481 719
Požadovaná míra solventnosti	586 968 540	313 988 151
Výše garančního fondu	120 000 000	120 000 000
Poměr disponibilní a požadované míry solventnosti	2,64	2,72
Poměr výše GF a součtu položek dle § 18	0,08	0,14

Rentabilita průměrných aktiv (ROAA)	100% * Zisk nebo ztráta za účetní období / Aktiva celkem	5,9%
Rentabilita průměrného vlastního kapitálu (ROAE)	100% * Zisk nebo ztráta za účetní období / Vlastní kapitál	37,4%
Combined ratio v neživotním pojištění	100% * (náklady na pojistná plnění, včetně změny stavu rezervy na pojistná plnění, očištěných od zajištění + čistá výše provozních nákladů) / zasloužené pojistné, očištěné od zajištění	95,0%



Česká podnikatelská pojišťovna, a.s., Vienna Insurance Group – grafické znázornění majetkových struktur
k 30.06.2016



ROZVAHA POJIŠŤOVEN k 30.6.2016

Pojišťovna: Česká podnikatelská pojišťovna, a.s., Vienna Insurance Group
IČO: 63998530

v tis. Kč (bez des. míst)

Legenda	Číslo řádku	Minulé období	Hrubá výše	Úprava	Čistá výše
		1	2	3	4
AKTIVA					
A. Pohledávky za upsaný základní kapitál	1				
B. Dlouhodobý nehmotný majetek, z toho:	2	68 765	302 755	-230 991	71 763
a) zřizovací výdaje	3				
b) goodwill	4				
C. Finanční umístění (investice)	5	11 506 321	11 030 243		11 030 243
I. Pozemky a stavby (nemovitosti), z toho:	6	6 172	6 099		6 099
a) provozní nemovitosti	7	6 172	6 099		6 099
II. Finanční umístění v podnikatelských seskupeních	8	278 833	382 379		382 379
1. Podíly v ovládaných osobách	9	278 833	302 306		302 306
2. Dluhové cenné papíry vydané ovládanými osobami a půjčky těmto osobám	10		28 669		28 669
3. Podíly s podstatným vlivem	11		51 405		51 405
4. Dluhové cenné papíry vydané osobami, ve kterých má účetní jednotka podstatný vliv, a půjčky těmto osobám	12				
III. Jiná finanční umístění	13	11 221 316	10 641 765		10 641 765
1. Akcie a ostatní cenné papíry s proměnlivým výnosem, ostatní podíly	14	957 193	979 932		979 932
2. Dluhové cenné papíry	15	9 894 531	9 347 312		9 347 312
3. Finanční umístění v investičních sdruženích	16				
4. Ostatní půjčky	17				
5. Depozita u finančních institucí	18	368 002	319 000		319 000
6. Ostatní finanční umístění	19	1 590	-4 479		-4 479
IV. Depozita při aktivním zajištění	20				
D. Finanční umístění životního pojištění, je-li nositelem investičního rizika pojistník	21	1 262 581	1 306 165		1 306 165
E. Dlužníci	22	622 393	879 424	-321 800	557 624
I. Pohledávky z operací přímého pojištění	23	415 354	774 745	-319 602	455 142
1. pojistníci	24	402 902	576 785	-132 712	444 073
2. zprostředkovatelé	25	12 452	197 960	-186 890	11 069
II. Pohledávky z operací zajištění	26	139 201	22 743	0	22 743
III. Ostatní pohledávky	27	67 838	81 937	-2 198	79 739
F. Ostatní aktiva	28	106 211	296 107	-93 427	202 681
I. Dlouhodobý hmotný majetek, jiný než pozemky a stavby (nemovitosti), a zásoby	29	36 458	129 184	-93 427	35 757
II. Hotovost na účtech u finančních institucí a hotovost v pokladně	30	69 753	166 923		166 923
III. Jiná aktiva	31				
G. Přechnodné účty aktiv	32	1 539 625	1 958 329		1 958 329
I. Naběhlé úroky a nájemné	33				
II. Odložené pořizovací náklady na pojistné smlouvy, v tom odděleně:	34	1 260 372	1 542 919		1 542 919
a) v životním pojištění	35	865 294	1 070 524		1 070 524
b) v neživotním pojištění	36	395 078	472 396		472 396
III. Ostatní přechnodné účty aktiv, z toho:	37	279 253	415 410		415 410
a) dohadné položky aktivní	38	25 066	94 231		94 231
AKTIVA CELKEM	39	15 105 896	15 773 023	-646 219	15 126 805
PASIVA					
A. Vlastní kapitál	40	2 470 884			2 174 122
I. Základní kapitál, z toho:	41	1 000 000			1 000 000
a) změny základního kapitálu	42				
b) vlastní akcie nebo vlastní zatímní listy, vlastní obchodní podíly	43				
II. Emisní ažio	44				
III. Rezervní fond na nové ocenění	45				
IV. Ostatní kapitálové fondy	46	66 525			
V. Rezervní fond a ostatní fondy ze zisku	47	1 431			7 599
VI. Nerozdělený zisk minulých účetních období nebo neuhrazená ztráta minulých účetních období	48	1 001 003			1 004 929
VII. Zisk nebo ztráta běžného účetního období	49	401 925			161 594
B. Podřízená pasiva	50	0			
C. Technické rezervy	51	8 144 546	11 433 441	-3 355 636	8 077 804
1. Rezerva na nezasloužené pojistné	52	1 180 152	1 952 253	-646 092	1 306 161
z toho: a) Rezerva na nezasloužené pojistné vztahující se k pojistným odvětvím životních pojištění	53	9 296	7 350	-1 286	6 064
b) Rezerva na nezasloužené pojistné vztahující se k pojistným odvětvím neživotních pojištění	54	1 170 855	1 944 903	-644 806	1 300 097

2. Rezerva pojistného životních pojištění	55	3 849 259	3 662 562		3 662 562
3. Rezerva na pojistná plnění	56	2 606 214	5 346 289	-2 696 604	2 649 685
z toho: a) Rezerva na pojistná plnění vztahující se k pojistným odvětvím životních pojištění	57	131 950	232 157	-86 560	145 597
b) Rezerva na pojistná plnění vztahující se k pojistným odvětvím neživotních pojištění	58	2 474 264	5 114 132	-2 610 043	2 504 089
4. Rezerva na prémie a slevy	59	131 053	159 121	-12 581	146 541
z toho: a) Rezerva na prémie a slevy vztahující se k pojistným odvětvím životních pojištění	60	117 727	134 243		134 243
b) Rezerva na prémie a slevy vztahující se k pojistným odvětvím neživotních pojištění	61	13 327	24 878	-12 581	12 298
5. Vyrovnávací rezerva	62				
6. Rezerva na splnění závazků z použité technické úrokové míry	63				
7. Rezerva pojistného neživotních pojištění	64	570	721	-360	360
z toho: a) Rezerva pojistného neživotních pojištění vztahující se k pojistným odvětvím životních pojištění	65				
b) Rezerva pojistného neživotních pojištění vztahující se k pojistným odvětvím neživotních pojištění	66	570	721	-360	360
8. Rezerva na splnění závazků z ručení za závazky České kanceláře pojistitelů	67	377 298	312 495		312 495
9. Jiné rezervy	68				
z toho: a) Jiná rezerva vztahující se k pojistným odvětvím životních pojištění	69				
b) Jiná rezerva vztahující se k pojistným odvětvím neživotních pojištění	70				
D. Technická rezerva životních pojištění, je-li nositelem investičního rizika pojistník	71	1 262 581	1 306 165		1 306 165
E. Rezervy na ostatní rizika a ztráty	72	41 580			23 560
1. Rezerva na důchody a podobné závazky	73				
2. Rezerva na daně	74				
3. Ostatní rezervy	75	41 580			23 560
F. Depozita při pasivním zajištění	76	2 101 390			2 226 033
G. Věřitelé	77	541 098			367 118
I. Závazky z operací přímého pojištění	78	258 449			-5 258
II. Závazky z operací zajištění	79	104 979			22 444
III. Výpůjčky zaručené dluhopisem, z toho:	80				
a) směnitelné (konvertibilní) výpůjčky	81				
IV. Závazky vůči finančním institucím	82				
V. Ostatní závazky, z toho:	83	177 670			349 932
a) daňové závazky a závazky ze sociálního zabezpečení	84	26 592			8 782
VI. Garanční fond Kanceláře	85				
H. Přechodné účty pasiv	86	543 817			952 002
I. Výdaje příštích období a výnosy příštích období	87	274 854			481 102
II. Ostatní přechodné účty pasiv, z toho:	88	268 963			470 900
a) dohadné položky pasivní	89	268 963			470 900
PASIVA CELKEM	90	15 105 896			15 126 805

VÝKAZ ZISKU A ZTRÁTY POJIŠŤOVEN k 30.6.2016

Pojišťovna: Česká podnikatelská pojišťovna, a.s., Vienna Insurance Group

IČO: 63998530

v tis. Kč (bez des. míst)

	Číslo řádku	Základna	Mezisoučet	Výsledek
	b	1	2	3
I. TECHNICKÝ ÚČET K NEŽIVOTNÍMU POJIŠTĚNÍ				
1. Zasloužené pojistné, očištěné od zajištění:	1	x	x	x
a) předepsané hrubé pojistné	2	3 194 908	x	x
b) pojistné postoupené zajišťovatelům	3	1 172 660	2 022 248	x
c) změna stavu hrubé výše rezervy na nezasloužené pojistné (+/-)	4	199 893	x	x
d) změna stavu rezervy na nezasloužené pojistné, podíl zajišťovatelů (+/-)	5	70 652	129 241	1 893 007
2. Převedené výnosy z finančního umístění (investic) z Netechnického účtu (položka III.6.)	6	x	x	40 687
3. Ostatní technické výnosy, očištěné od zajištění	7	x	x	73 215
4. Náklady na pojistná plnění, očištěné od zajištění:	8	x	x	x
a) náklady na pojistná plnění:	9	x	x	x
aa) hrubá výše	10	1 900 467	x	x
ab) podíl zajišťovatelů	11	695 149	1 205 318	x
b) změna stavu rezervy na pojistná plnění (+/-):	12	x	x	x
ba) hrubá výše	13	143 285	x	x
bb) podíl zajišťovatelů	14	113 460	29 824	1 235 142
5. Změny stavu ostatních technických rezerv, očištěné od zajištění (+/-)	15	x	x	-65 012
6. Prémie a slevy, očištěné od zajištění	16	x	x	12 903
7. Čistá výše provozních nákladů:	17	x	x	x
a) pořizovací náklady na pojistné smlouvy	18	x	842 164	x
b) změna stavu časově rozlišených pořizovacích nákladů (+/-)	19	x	-77 318	x
c) správní režie	20	x	121 879	x
d) provize od zajišťovatelů a podíly na ziscích	21	x	244 267	642 458
8. Ostatní technické náklady, očištěné od zajištění	22	x	x	98 871
9. Změna stavu vyrovnávací rezervy (+/-)	23	x	x	
10. Mezisoučet, zůstatek (výsledek) Technického účtu k neživotnímu pojištění (položka III.1.)	24	x	x	82 547
II. TECHNICKÝ ÚČET K ŽIVOTNÍMU POJIŠTĚNÍ				
1. Zasloužené pojistné, očištěné od zajištění:	25	x	x	x
a) předepsané hrubé pojistné	26	x	921 726	x
b) pojistné postoupené zajišťovatelům	27	x	106 146	x
c) změna stavu rezervy na nezasloužené pojistné, očištěná od zajištění (+/-)	28	x	-3 232	818 812
2. Výnosy z finančního umístění (investic):	29	x	x	x
a) výnosy z podílů se zvláštním uvedením těch, které pocházejí z ovládaných osob	30	x	264	x
b) výnosy z ostatního finančního umístění (investic), se zvláštním uvedením těch, které pocházejí z ovládaných osob, v tom:	31	x	x	x
ba) výnosy z pozemků a staveb nemovitostí	32	0	x	x
bb) výnosy z ostatních investic	33	75 036	75 036	x
c) změny hodnoty finančního umístění (investic)	34	x	6 603	x
d) výnosy z realizace finančního umístění (investic)	35	x	105 499	187 401
3. Přírůstky hodnoty finančního umístění (investic)	36	x	x	2 275
4. Ostatní technické výnosy, očištěné od zajištění	37	x	x	94 579
5. Náklady na pojistná plnění, očištěné od zajištění:	38	x	x	x
a) náklady na pojistná plnění:	39	x	x	x
aa) hrubá výše	40	644 586	x	x
ab) podíl zajišťovatelů	41	31 610	612 976	x
b) změna stavu rezervy na pojistná plnění (+/-):	42	x	x	x
ba) hrubá výše	43	26 631	x	x
bb) podíl zajišťovatelů	44	12 984	13 647	626 623
6. Změna stavu ostatních technických rezerv, očištěná od zajištění (+/-):	45	x	x	x
a) změna stavu rezervy pojistného životních pojištění:	46	x	x	x
aa) změna stavu hrubé výše	47	-186 697	x	x
ab) podíl zajišťovatelů	48		-186 697	x
b) změna stavu ostatních technických rezerv, očištěná od zajištění	49	x	43 585	-143 112
7. Prémie a slevy, očištěné od zajištění	50	x	x	16 516
8. Čistá výše provozních nákladů:	51	x	x	x
a) pořizovací náklady na pojistné smlouvy	52	x	547 365	x
b) změna stavu časově rozlišených pořizovacích nákladů (+/-)	53	x	-205 230	x
c) správní režie	54	x	37 532	x
d) provize od zajišťovatelů a podíly na ziscích	55	x	57 971	321 696
9. Náklady na finanční umístění (investice):	56	x	x	x
a) náklady na správu finančního umístění (investic), včetně úroků	57	x	4 399	x
b) změna hodnoty finančního umístění (investic)	58	x	4 111	x
c) náklady spojené s realizací finančního umístění (investic)	59	x	105 219	113 730
10. Úbytky hodnoty finančního umístění (investic)	60	x	x	29 271
11. Ostatní technické náklady, očištěné od zajištění	61	x	x	11 707
12. Převod výnosů z finančního umístění (investic) na Netechnický účet (položka III.4.)	62	x	x	
13. Mezisoučet, zůstatek (výsledek) Technického účtu k životnímu pojištění (položka III.2.)	63	x	x	126 636

III. NETECHNICKÝ ÚČET				
1. Výsledek Technického účtu k neživotnímu pojištění (položka I.10.)	64	x	x	82 547
2. Výsledek Technického účtu k životnímu pojištění (položka II.13.)	65	x	x	126 636
3. Výnosy z finančního umístění (investic):	66	x	x	x
a) výnosy z podílů se zvláštním uvedením těch, které pocházejí z ovládaných osob	67	x	10 216	x
b) výnosy z ostatního finančního umístění (investic), se zvláštním uvedením těch, které pocházejí z ovládaných osob, v tom:	68	x	x	x
ba) výnosy z pozemků a staveb (nemovitosti)	69	0	x	x
bb) výnosy z ostatních investic	70	73 712	73 712	x
c) změny hodnoty finančního umístění (investic)	71	x	23 761	x
d) výnosy z realizace finančního umístění (investic)	72	x	736 737	844 426
4. Převedené výnosy finančního umístění (investic) z Technického účtu k životnímu pojištění (položka II.12.)	73	x	x	
5. Náklady na finanční umístění (investice):	74	x	x	x
a) náklady na správu finančního umístění (investic), včetně úroků	75	x	30 082	x
b) změna hodnoty finančního umístění (investic)	76	x	30 560	x
c) náklady spojené s realizací finančního umístění (investic)	77	x	744 352	804 993
6. Převod výnosů z finančního umístění (investic) na Technický účet k neživotnímu pojištění (položka I.2.)	78	x	x	40 687
7. Ostatní výnosy	79	x	x	21 605
8. Ostatní náklady	80	x	x	10 198
9. Daň z příjmů z běžné činnosti	81	x	x	57 792
10. Zisk nebo ztráta z běžné činnosti po zdanění	82	x	x	161 544
11. Mimořádné výnosy	83	x	x	
12. Mimořádné náklady	84	x	x	
13. Mimořádný zisk nebo ztráta	85	x	x	
14. Daň z příjmů z mimořádné činnosti	86	x	x	
15. Ostatní daně neuvedené v předcházejících položkách	87	x	x	-50
16. Zisk nebo ztráta za účetní období (položka III.3.)	88	x	x	161 594