

ČESKÁ  
PODNIKATELSKÁ  
POJIŠŤOVNA, A.S.,  
VIENNA  
INSURANCE  
GROUP

ÚDAJE O POJIŠŤOVNĚ  
K 31. BŘEZNU 2013







# OBSAH

O společnosti.....	4
Charakteristika akcionáře.....	5
Organizační struktura ČPP.....	6
Členové dozorčí rady ČPP .....	9
Členové představenstva ČPP.....	10
Zpráva představenstva společnosti o vztazích mezi propojenými osobami .....	13
Přehled činností pojišťovny .....	23
Finanční část .....	25
Rozvaha k 31. březnu 2013.....	27
Výkaz zisku a ztrát k 31. březnu 2013 .....	31
Poměrové ukazatele k 31. březnu 2013.....	35

## O SPOLEČNOSTI

### **Česká podnikatelská pojišťovna, a.s., Vienna Insurance Group**

(dále „Česká podnikatelská pojišťovna“ nebo „ČPP“)

**Základní kapitál:** 1 mld. Kč

**Sídlo:** Pobřežní 665/23, 186 00 Praha 8

**Klientská linka:** 841 444 555

**E-mail:** pojistovna@cpp.cz

**Internet:** www.cpp.cz

**IČ:** 639 98 530

**Předpis pojistného 6,96 mld. Kč**

**Čistý zisk 507 mil. Kč**

### **Povinné ručení pro více než 1 000 000 pojištěných vozidel**

Společnost je třetím největším poskytovatelem povinného ručení v České republice.

### **Předepsané pojistné v životním pojištění 2,1 mld. Kč**

Životní pojištění se na celkovém předepsaném pojistném ČPP podílí 30 %.

### **Vienna Insurance Group**

Česká podnikatelská pojišťovna je součástí jedné z největších evropských pojišťovacích skupin.

### **Založení a vznik:**

Česká podnikatelská pojišťovna byla založena 22. 6. 1995, zápis do obchodního rejstříku byl proveden 6. 11. 1995.

### **Jediný akcionář (od 1. 7. 2005):**

Kooperativa pojišťovna, a.s., Vienna Insurance Group

Pobřežní 665/21, 186 00 Praha 8

IČ: 471 16 617

# CHARAKTERISTIKA AKCIONÁŘE

## **Kooperativa pojišťovna, a.s., Vienna Insurance Group**

(dále „Kooperativa“)

**Základní kapitál:** 3 mld. Kč

**Sídlo:** Pobřežní 665/21, 186 00 Praha 8

**Klientská linka:** 841 105 105

**E-mail:** info@koop.cz

**Internet:** www.koop.cz

**IČ:** 471 16 617

**Čistý zisk 3 246 mil. Kč**

**Předpis pojistného 30,6 mld. Kč**

Předepsané pojistné v roce 2012 mírně převýšilo úroveň roku 2011.

**Podíl na trhu (dle národních účetních standardů CAS 20,51 %)**

Kooperativa je druhou největší pojišťovnou na tuzemském trhu.

## **Vienna Insurance Group**

Kooperativa je součástí jedné z největších evropských pojišťovacích skupin Vienna Insurance Group.

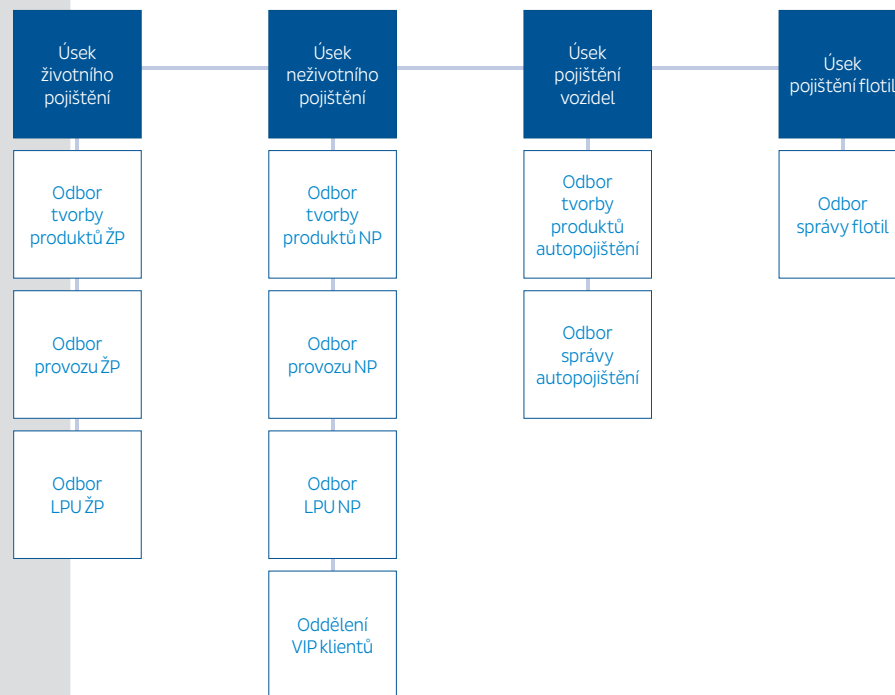
## **Zápis do obchodního rejstříku:**

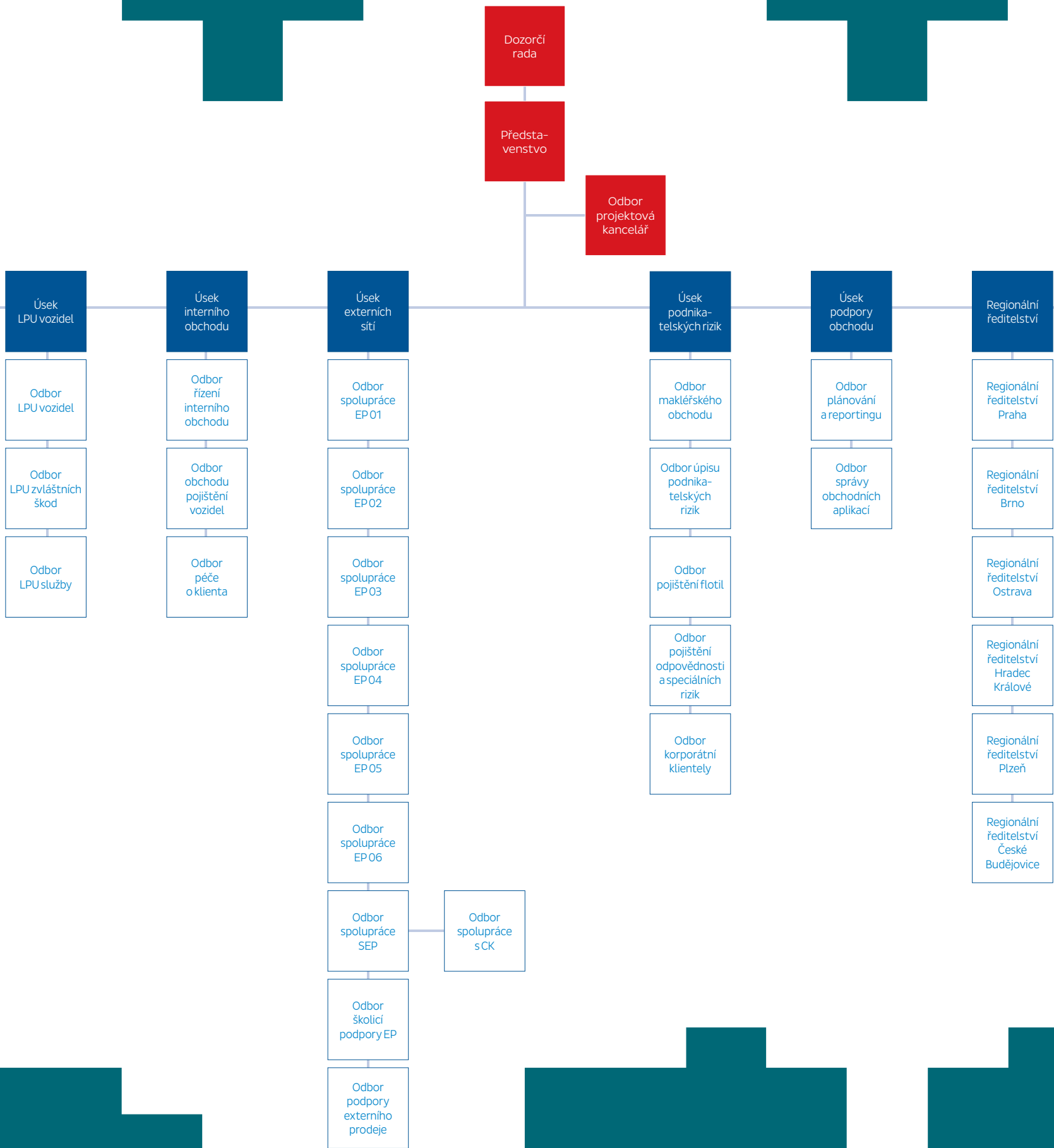
Kooperativa pojišťovna, a.s., Vienna Insurance Group je zapsána v obchodním rejstříku u Městského soudu v Praze, sp. zn. B 1897.

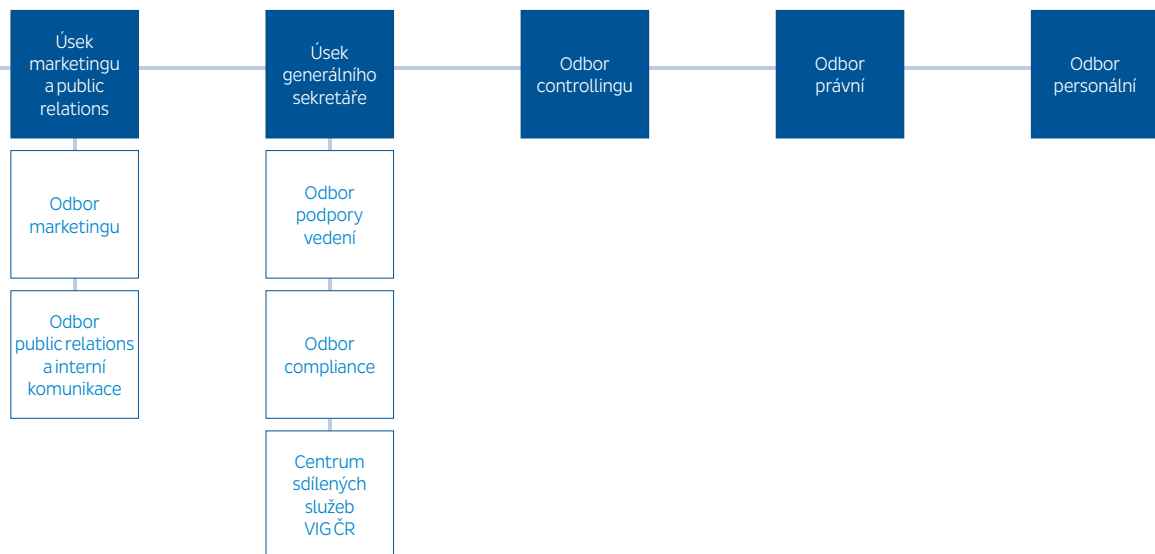
## **Akcionáři společnosti (k 31. 12. 2012):**

VIENNA INSURANCE GROUP AG Wiener Versicherung Gruppe.....	96,32 %
VLTAVA majetkoprávní a podílová spol. s r. o., Praha .....	2,07 %
Svaz českých a moravských výrobních družstev .....	1,61 %

# ORGANIZAČNÍ STRUKTURA K 1. 1. 2013







Počet zaměstnanců (fyzický stav k 31. 3. 2013): **797**  
 Počet zaměstnanců (evidenční stav k 31. 3. 2013): **784,69**



## ČLENOVÉ DOZORČÍ RADY

**Ing. Martin Diviš, MBA**

předseda dozorčí rady od 25. 4. 2008

**Dr. Peter Hagen**

místopředseda dozorčí rady od 25. 4. 2008

**Prof. Ing. Jaroslav Daňhel, CSc.**

člen dozorčí rady od 1. 4. 2008

**Ing. Martina Kapinosová**

člen dozorčí rady od 28. 3. 2008

**Ing. Pavel Cepek**

člen dozorčí rady od 28. 3. 2008

**Mag. Ronald Gröll**

člen dozorčí rady od 21. 5. 2011

## ČLENOVÉ PŘEDSTAVENSTVA

**Ing. Jaroslav Besperát**

předseda představenstva a generální ředitel od 17. 3. 2010  
Vzdělání: vysokoškolské, ČVUT  
V pojišťovnictví působí 18 let.

**Ing. Milan Nidl, MBA**

člen představenstva od 8. 1. 2009  
Vzdělání: vysokoškolské, technická kybernetika  
V pojišťovnictví působí 7 let.

**Mag. Gerhard Lahner**

člen představenstva od 1. 1. 2010  
Vzdělání: vysokoškolské v oboru ekonomie  
V pojišťovnictví působí 15 let.

**Ing. František Vlnař**

člen představenstva od 23. 11. 2010  
Vzdělání: vysokoškolské, ČVUT  
V pojišťovnictví působí 12 let.



# ČLENOVÉ PŘEDSTAVENSTVA





Mag. Gerhard Lahner

Ing. František Vlnař

Ing. Milan Nidl, MBA

Ing. Jaroslav Besperát



# ZPRÁVA PŘEDSTAVENSTVA SPOLEČNOSTI O VZTAZÍCH MEZI PROPOJENÝMI OSOBAMI PODLE USTANOVENÍ § 66A OBCHODNÍHO ZÁKONÍKU

## ODDÍL I.

### OSOBY TVOŘÍCÍ HOLDING

#### 1. Ovládaná osoba

Společnost **Česká podnikatelská pojišťovna, a.s.,  
Vienna Insurance Group**  
se sídlem na adrese Pobřežní 665/23, 186 00 Praha 8  
IČ: 63998530  
zapsaná u Městského soudu v Praze, oddíl B, vložka  
3433 (dále jen ČPP).

ČPP je obchodní společnost zabývající se  
pojišťovnictvím podle zákona o pojišťovnictví  
č. 277/2009 Sb. Předmět podnikání je specifikován ve  
stanovách společnosti a zapsán v obchodním rejstříku.

#### 2. Ovládající osoba

Společnost **Kooperativa pojišťovna, a.s.,  
Vienna Insurance Group**  
se sídlem na adrese Pobřežní 665/21, 186 00 Praha 8  
IČ: 47116617  
zapsaná v obchodním rejstříku vedeném Městským  
soudem v Praze, oddíl B, vložka 1897 (dále jen  
Kooperativa).

Kooperativa je obchodní společností zabývající  
se pojišťovnictvím podle zákona o pojišťovnictví  
č. 277/2009 Sb. Předmět podnikání je specifikován ve  
stanovách společnosti a zapsán v obchodním rejstříku.

Kooperativa je ovládaná společností VIENNA INSURANCE GROUP AG Wiener Versicherung Gruppe, se sídlem Schottenring 30, A-1010 Vídeň, Rakousko (dále jen VIG AG), jejíž předmět podnikání je specifikován ve stanovách společnosti.

### 3. Propojené osoby

Seznam dceřiných společností VIG AG s uvedením obchodního názvu a podílu na základním kapitálu tvoří přílohu této zprávy (seznam podle koncernové závěrky VIG AG 31. 12. 2012).

## ODDÍL II.

### VZTAHY MEZI OSOBAMI HOLDINGU

#### 1. Způsob ovládnání

Kooperativa vlastní akcie ČPP o souhrnné jmenovité hodnotě 100 % základního kapitálu.

#### 2. Struktura propojení

Podíl VIG AG na ostatních dceřiných společnostech v procentech základního kapitálu je uveden v příloze.

## ODDÍL III.

### ROZHODNÉ OBDOBÍ

Tato zpráva je zpracována za poslední účetní období, tj. za období od 1. 1. 2012 do 31. 12. 2012.

## ODDÍL IV.

### SMLOUVY A DOHODY UZAVŘENÉ V ROCE 2012 MEZI OSOBAMI HOLDINGU

1. Smlouvy a dohody uzavřené v roce 2012 mezi ovládající osobou (Kooperativa, VIG AG) ve vztahu k ovládané společnosti ČPP.
  - Proporční kvótová zajistná smlouva na krytí MTPL mezi ČPP a VIG AG.
  - Úrazová proporční kvótová zajistná smlouva mezi ČPP a VIG AG.
  - Proporční kvótová zajistná smlouva na krytí majetku mezi ČPP a Kooperativou.
  - Smlouva o sdílení nákladů v oblasti služeb Centra zákaznické podpory, IT, nákupu a služeb, ekonomických služeb mezi ČPP a Kooperativou.
  - Smlouva o podnájmu části budovy Centrály VIG, Pobřežní 665, Praha 8, mezi ČPP a Kooperativou.
  - Smlouva o nájmu nebytových prostor na adrese Celetná 590, Praha 1, mezi ČPP a Kooperativou.
  - Pojistná smlouva č. 3880013411 mezi ČPP a Kooperativou pro pojištění Flotilového autokomplexního pojištění.
  - Dodatek č. 23 k pojistné smlouvě č. 0012341541 mezi ČPP a Kooperativou na pojištění majetku.
  - Dodatek č. 3 k Mandátní smlouvě č. 8720000000 pro pojišťovacího agenta mezi ČPP a Kooperativou.

Na základě výše uvedených smluv a dohod nevznikla ČPP žádná újma.

2. Smlouvy a dohody uzavřené v roce 2012 mezi ČPP a ostatními ovládanými osobami ve skupině VIG.
- Smlouva o outsourcingu mezi ČPP a společností Global Expert, s.r.o.
  - Dodatek č. 1 k pojistné smlouvě č. 00138663033 mezi ČPP a V.I.G. ND uzavřený investiční fond, a.s.
  - Zajištné smlouvy mezi ČPP a VIG RE zajišťovnou, a.s.
  - Dodatky č. 72 – č. 114 k Mandátní smlouvě č. 8580000000 na zprostředkování pojištění mezi ČPP a ČPP Servis, s.r.o.

Na základě výše uvedených smluv a dohod nevznikla ČPP žádná újma.

#### **ODDÍL V.**

##### **JINÉ PRÁVNÍ ÚKONY A OSTATNÍ OPATŘENÍ V ZÁJMU NEBO NA POPUD PROPOJENÝCH OSOB**

V roce 2012 nebyly učiněny žádné právní úkony ani ostatní opatření v zájmu nebo na popud propojených osob.

#### **ODDÍL VI.**

##### **DŮVĚRNOST INFORMACÍ**

1. Za důvěrné jsou v rámci holdingu považovány informace a skutečnosti, které jsou součástí obchodního tajemství ČPP, Kooperativy i dalších propojených osob, a také ty informace, které byly za důvěrné jakoukoliv osobou, jež je součástí holdingu, označeny. Dále jsou to veškeré informace z obchodního styku, které by mohly být samy o sobě nebo v souvislosti s jinými informacemi nebo skutečnostmi k újmě jakékoliv z osob tvořících holding.
2. Z důvodu, aby nemohlo dojít k újmě na straně ovládané osoby s ohledem na odstavec 1. tohoto oddílu, neobsahuje zpráva statutárního orgánu finanční vyjádření plnění a protiplnění z uzavřených smluv a dohod.

## ODDÍL VII.

### ZÁVĚR

1. Tato zpráva byla zpracována představenstvem ovládané osoby společnosti Česká podnikatelská pojišťovna, a.s., Vienna Insurance Group a předložena k přezkoumání dozorčí radě a auditorské společnosti KPMG Česká republika Audit, s.r.o., která bude provádět kontrolu účetní závěrky. Vzhledem k tomu, že ČPP je povinna ze zákona zpracovávat výroční zprávu, bude tato zpráva k ní přiložena jako nedílná součást.

V Praze dne 18. 2. 2013.

Podpis předsedy představenstva a člena představenstva ovládané osoby, společnosti Česká podnikatelská pojišťovna, a.s., Vienna Insurance Group:



Ing. Jaroslav Besperát  
předseda představenstva



Mag. Gerhard Lahner  
člen představenstva



# PŘÍLOHA KE ZPRÁVĚ PŘEDSTAVENSTVA SPOLEČNOSTI O VZTAZÍCH MEZI PROPOJENÝMI OSOBAMI

Seznam podle koncernové závěrky VIG k 31. 12. 2012

Název	Sídlo	Kapitálový podíl v %
<b>Konsolidované společnosti</b>		
„Grüner Baum“ Errichtungs- und Verwaltungsges.m.b.H., Vídeň	Rakousko	100,00
„Schwarzatal“ Gemeinnützige Wohnungs- und Siedlungsanlagen-GmbH, Vídeň	Rakousko	55,00
„WIENER RE“ akcionarsko društvo za reosiguranje, Bělehrad	Srbsko	100,00
„WIENER STÄDTISCHE OSIGURANJE“ akcionarsko drustvo za osiguranje, Bělehrad	Srbsko	100,00
„Alpenländische Heimstätte Gemeinnützige Wohnungsbau- und Siedlungsgesellschaft m.b.H., Innsbruck“	Rakousko	94,00
Anděl Investment Praha s.r.o., Praha	Česká republika	100,00
„ARITHMETICA Versicherungs- und Finanzmathematische Beratungs-Gesellschaft m.b.H., Vídeň“	Rakousko	100,00
„ASIGURAREA ROMANEASCA - ASIROM VIENNA INSURANCE GROUP S.A., Bukurešť“	Rumunsko	99,10
BENEFIA Towarzystwo Ubezpieczen na Zycie S.A. Vienna Insurance Group, Varšava	Polsko	100,00
BENEFIA Towarzystwo Ubezpieczen S.A. Vienna Insurance Group, Varšava	Polsko	100,00
Blizzard Real Sp. z o.o., Varšava	Polsko	100,00
BML Versicherungsmakler GmbH, Vídeň	Rakousko	100,00
Bulgarski Imoti Asistans EOOD, Sofie	Bulharsko	100,00
BULSTRAD LIFE VIENNA INSURANCE GROUP Joint Stock Company, Sofie	Bulharsko	95,11
INSURANCE JOINT-STOCK COMPANY „BULSTRAD VIENNA INSURANCE GROUP“, Sofie	Bulharsko	98,00
Business Insurance Application Consulting GmbH, Vídeň	Rakousko	100,00
Businesspark Brunn Entwicklungs GmbH, Vídeň	Rakousko	100,00
CAL ICAL „Globus“, Kyjev	Ukrajina	80,00
CAME Holding GmbH, Vídeň	Rakousko	100,00
CAPITOL, a.s., Bratislava	Slovensko	100,00
CENTER Hotelbetriebs GmbH, Vídeň	Rakousko	80,00
Central Point Insurance IT-Solutions GmbH, Vídeň	Rakousko	100,00
Česká podnikatelská pojišťovna, a.s., Vienna Insurance Group, Praha	Česká republika	100,00
COMPENSA Holding GmbH, Wiesbaden	Německo	100,00
Compensa Life Vienna Insurance Group SE, Tallinn	Estonsko	100,00

Název	Sídlo	Kapitálový podíl v %
„Compensa Towarzystwo Ubezpieczen Na Zycie Spolka Akcyjna Vienna Insurance Group, Varšava“	Polsko	100,00
<b>Konsolidované společnosti</b>		
„Compensa Towarzystwo Ubezpieczen Spolka Akcyjna Vienna Insurance Group, Varšava“	Polsko	99,89
DBR-Liegenschaften GmbH & Co KG, Stuttgart	Německo	100,00
DBR-Liegenschaften Verwaltungs GmbH, Stuttgart	Německo	100,00
Deutschmeisterplatz 2 Objektverwaltung GmbH, Vídeň	Rakousko	100,00
Donau Brokerline Versicherungs- Service GmbH, Vídeň	Rakousko	100,00
DONAU Versicherung AG Vienna Insurance Group, Vídeň	Rakousko	99,24
DVIB GmbH, Vídeň	Rakousko	100,00
ELVP Beteiligungen GmbH, Vídeň	Rakousko	100,00
Erste osiguranje Vienna Insurance Group d.d., Záhřeb	Chorvatsko	95,00
ERSTE Vienna Insurance Group Biztosító Zrt., Budapešť	Maďarsko	95,00
Gemeinnützige Industrie-Wohnungsaktiengesellschaft, Leonding	Rakousko	55,00
Gemeinnützige Mürz-Ybbs Siedlungsanlagen-GmbH, Kapfenberg	Rakousko	55,00
Gesundheitspark Wien-Oberla a Gesellschaft m.b.H., Vídeň	Rakousko	100,00
GPIH B.V., Amsterdam	Nizozemsko	91,11
HELIOS Vienna Insurance Group d.d., Záhřeb	Chorvatsko	100,00
Interalbanian Vienna Insurance Group Sh.a., Tirana	Albánie	78,33
International Insurance Company IRAO Ltd., Tiflis	Gruzie	100,00
InterRisk Lebensversicherungs-AG Vienna Insurance Group, Wiesbaden	Německo	100,00
InterRisk Towarzystwo Ubezpieczen Spolka Akcyjna Vienna Insurance Group, Varšava	Polsko	99,98
InterRisk Versicherungs-AG Vienna Insurance Group, Wiesbaden	Německo	100,00
INTERSIG Vienna Insurance Group Sh.A., Tirana	Albánie	75,00
Jahorina osiguranje Vienna Insurance Group Joint Stock Company, Pale	Bosna a Hercegovina	97,56
Joint Stock Insurance Company WINNER-Vienna Insurance Group, Skopje	Makedonie	100,00
Joint Stock Company Insurance Company GPI Holding, Tiflis	Gruzie	90,00
KÁLVIN TOWER Immobilienentwicklungs- und Investitionsgesellschaft m.b.H., Budapešť	Maďarsko	100,00
KAPITOL pojišťovací a finanční poradenství, a.s., Brno	Česká republika	100,00
Komunálna poisťovňa, a.s. Vienna Insurance Group, Bratislava	Slovensko	100,00
KOOPERATIVA poisťovňa, a.s. Vienna Insurance Group, Bratislava	Slovensko	100,00
Kooperativa pojišťovna, a.s., Vienna Insurance Group, Praha	Česká republika	98,39

Název	Sídlo	Kapitálový podíl v %
<b>Konsolidované společnosti</b>		
Kvarner Vienna Insurance Group dionicko drustvo za osiguranje, Rijeka	Chorvatsko	99,36
Kvarner Wiener Städtische Nekretnine d.o.o., Záhřeb	Chorvatsko	100,00
LVP Holding GmbH, Vídeň	Rakousko	100,00
MAP Bürodienstleistung Gesellschaft m.b.H., Vídeň	Rakousko	100,00
MH 54 Immobilienanlage GmbH, Vídeň	Rakousko	100,00
NEUE HEIMAT Oberösterreich Gemeinnützige Wohnungs- und SiedlungsgesmbH, Linec	Rakousko	99,81
Neue Heimat Oberösterreich Holding GmbH, Vídeň	Rakousko	90,00
OMNIASIG VIENNA INSURANCE GROUP S.A., Bukurešť	Rumunsko	98,56
Passat Real Sp. z o.o., Varšava	Polsko	100,00
PFG Holding GmbH, Vídeň	Rakousko	89,23
PFG Liegenschaftsbewirtschaftungs GmbH & Co KG, Vídeň	Rakousko	92,88
Poistovna Slovenskej sporitelne, a.s. Vienna Insurance Group, Bratislava	Slovensko	95,00
Pojišťovna České spořitelny, a.s., Vienna Insurance Group, Pardubice	Česká republika	95,00
Private joint-stock company „Insurance Company „Ukrainian Insurance Group“, Kyjev	Ukrajina	100,00
Private Joint-Stock Company „JUPITER LIFE INSURANCE VIENNA INSURANCE GROUP“, Kyjev	Ukrajina	97,80
PRIVATE JOINT-STOCK COMPANY „UKRAINIAN INSURANCE COMPANY KNIASHA VIENNA INSURANCE GROUP“, Kyjev	Ukrajina	99,99
PROGRESS Beteiligungsges.m.b.H., Vídeň	Rakousko	60,00
Projektbau GesmbH, Vídeň	Rakousko	100,00
Projektbau Holding GmbH, Vídeň	Rakousko	90,00
Ray Sigorta A.S., Istanbul	Turecko	94,26
BCR Asigurari de Viata Vienna Insurance Group S.A., Bukurešť	Rumunsko	92,36
SECURIA majetkovosprávna a podielová s.r.o., Bratislava	Slovensko	100,00
Senioren Residenz Fultererpark Errichtungs- und VerwaltungsGmbH, Innsbruck	Rakousko	100,00
Senioren Residenz Veldidenapark Errichtungs- und Verwaltungs GmbH, Innsbruck	Rakousko	66,70
SIGMA VIENNA INSURANCE GROUP Sh.A., Tirana	Albánie	87,01
Sparkassen Versicherung AG Vienna Insurance Group, Vídeň	Rakousko	95,00
SVZ GmbH, Vídeň	Rakousko	100,00
SVZI GmbH, Vídeň	Rakousko	100,00
TBI BULGARIA EAD, Sofie	Bulharsko	100,00

Název	Sídlo	Kapitálový podíl v %
<b>Konsolidované společnosti</b>		
TBIH Financial Services Group N.V., Amsterdam	Nizozemsko	100,00
UNION Vienna Insurance Group Biztosító Zrt., Budapešť	Maďarsko	100,00
V.I.G. ND, a.s., Praha	Česká republika	100,00
Vienna-Life Lebensversicherung AG Vienna Insurance Group, Bendern	Lichtenštejnsko	100,00
VIG FUND uzavřený investiční fond, a.s., Praha	Česká republika	100,00
VIG RE zajišťovna, a.s., Praha	Česká republika	100,00
VIG REAL ESTATE DOO, Bělehrad	Srbsko	100,00
VIG Real Estate GmbH, Vídeň	Rakousko	100,00
VIG-CZ Real Estate GmbH, Vídeň	Rakousko	100,00
VLTAVA majetkovosprávní a podílová spol. s.r.o., Praha	Česká republika	100,00
WGPV Holding GmbH, Vídeň	Rakousko	100,00
WIENER STÄDTISCHE Beteiligungs GmbH, Vídeň	Rakousko	100,00
WIENER STÄDTISCHE Finanzierungsdienstleistungs GmbH, Vídeň	Rakousko	100,00
WIENER STÄDTISCHE VERSICHERUNG AG Vienna Insurance Group, Vídeň	Rakousko	99,90
Wiener Verein Bestattungs- und Versicherungsservice Gesellschaft m.b.H., Vídeň	Rakousko	100,00
WSV ImmoHolding GmbH, Vídeň	Rakousko	100,00

**Společnosti konsolidované ekvivalenční metodou**

AIS Servis, s.r.o., Brno	Česká republika	100,00
Benefita, a.s., Praha	Česká republika	100,00
Ceska Kooperativa Londýn Ltd., Londýn	Velká Británie	100,00
ČPP Servis, s.r.o., Praha	Česká republika	100,00
CROWN-WSF spol. s r.o., Praha	Česká republika	30,00
Erste gemeinnützige Wohnungsgesellschaft Heimstätte Gesellschaft m.b.H., Vídeň	Rakousko	99,77
Gewista-Werbegesellschaft m.b.H., Vídeň	Rakousko	33,00
Global Expert, s.r.o., Pardubice	Česká republika	100,00
HOTELY SRNÍ, a.s., Praha	Česká republika	72,43
KÁMEN OSTROMĚŘ, s.r.o., Ostroměř	Česká republika	100,00
KIP, a.s., Praha	Česká republika	100,00
Medial Beteiligungs-Gesellschaft m.b.H., Vídeň	Rakousko	29,63



Název	Sídlo	Kapitálový podíl v %
<b>Společnosti konsolidované ekvivalenční metodou</b>		
Mělnická zdravotní, a.s., Praha	Česká republika	100,00
Neuland gemeinnützige Wohnbau-Gesellschaft m.b.H., Vídeň	Rakousko	50,12
S IMMO AG, Vídeň	Rakousko	10,04
Sanatorium Astoria a.s., Karlovy Vary	Česká republika	75,06
SOZIALBAU gemeinnützige Wohnungsaktiengesellschaft, Vídeň	Rakousko	50,12
SURPMO, a.s., Praha	Česká republika	100,00
TECH GATE VIENNA Wissenschafts- und Technologiepark GmbH, Vídeň	Rakousko	60,00
UNIGEO, a.s., Ostrava-Hrabová	Česká republika	100,00
Urbanbau Gemeinnützige Bau-, Wohnungs- und Stadterneuerungsgesellschaft m.b.H., Vídeň	Rakousko	50,12
<b>Nekonsolidované společnosti</b>		
Akcionarsko drustvo za zivotno osiguranje Wiener Städtische Podgorica, Podgorica	Černá Hora	100,00
AREALIS Liegenschaftsmanagement GmbH, Vídeň	Rakousko	50,00
BB C- Building C, s.r.o., Praha	Česká republika	100,00
Beteiligungs- und Immobilien GmbH, Linec	Rakousko	25,00
Beteiligungs- und Wohnungsanlagen GmbH, Linec	Rakousko	25,00
Health Insurance Company BULSTRAD HEALTH AD, Sofie	Bulharsko	97,00
CAPITOL Spolka z o.o., Varšava	Polsko	100,00
DIRECT-LINE Direktvertriebs-GmbH, Vídeň	Rakousko	100,00
EBS Wohnungsgesellschaft mbH Linec, Linec	Rakousko	99,99
EXPERTA Schadenregulierungs- Gesellschaft m.b.H., Vídeň	Rakousko	100,00
GEO HOSPITALS LLC, Tiflis	Gruzie	100,00
HORIZONT Personal-, Team- und Organisationsentwicklung GmbH, Vídeň	Rakousko	100,00
Joint Stock Insurance Company WINNER LIFE - Vienna Insurance Group Skopje, Skopje	Makedonie	100,00
Österreichisches Verkehrsbüro Aktiengesellschaft, Vídeň	Rakousko	36,58
Pension Insurance Company Doverie AD, Sofie	Bulharsko	92,58
Palais Hansen Immobilienentwicklung GmbH, Vídeň	Rakousko	43,26
PFG Liegenschaftsbewirtschaftungs GmbH, Vídeň	Rakousko	74,64
Renaissance Hotel Realbesitz GmbH, Vídeň	Rakousko	40,00
RISK CONSULT Sicherheits- und Risiko- Managementberatung Gesellschaft m.b.H., Vídeň	Rakousko	51,00

Název	Sídlo	Kapitálový podíl v %
<b>Nekonsolidované společnosti</b>		
Schulring 21 Bürohaus Errichtungs- und Vermietungs GmbH, Vídeň	Rakousko	100,00
Schulring 21 Bürohaus Errichtungs- und Vermietungs GmbH & Co KG, Vídeň	Rakousko	100,00
Senioren Residenz gemeinnützige Betriebsgesellschaft mbH, Vídeň	Rakousko	100,00
„POLISA-ZYCIE“ Towarzystwo Ubezpieczen Spolka Akcyjna Vienna Insurance Group, Varšava	Polsko	96,49
Untere Donaulände 40 GmbH, Vídeň	Rakousko	100,00
Untere Donaulände 40 GmbH & Co KG, Vídeň	Rakousko	100,00
VBV – Betriebliche Altersvorsorge AG, Vídeň	Rakousko	23,56
Joint stock belarusian-austrian insurance company „Kupala“, Minsk	Bělorusko	98,26
Vienna Insurance Group Polska Spolka z ograniczona odpowiedzialnoscia, Varšava	Polsko	100,00
Vienna International Underwriters GmbH, Vídeň	Rakousko	100,00
WILA GmbH, Vídeň	Rakousko	100,00
WNH Liegenschaftsbesitz GmbH, Vídeň	Rakousko	100,00
WAG Wohnungsanlagen Gesellschaft m.b.H., Linec	Rakousko	100,00
WSV Vermögensverwaltung GmbH, Vídeň	Rakousko	100,00

# PŘEHLED ČINNOSTÍ POJIŠŤOVNY

## **Předmět podnikání:**

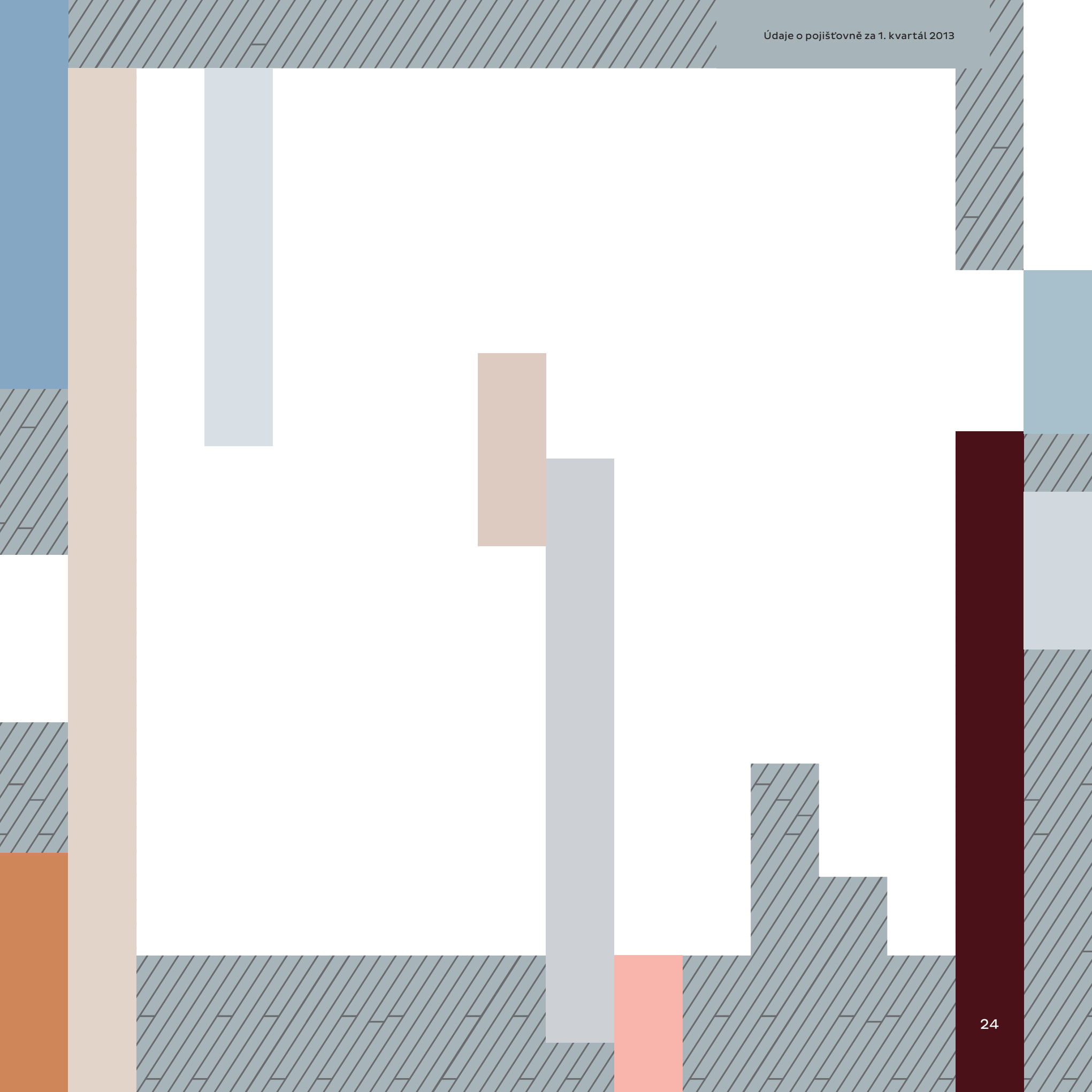
1. pojišťovací činnost podle zákona č. 277/2009 Sb., o pojišťovnictví (dále jen „ZPoj“), přílohy č. 1 k ZPoj:  
v rozsahu pojistných odvětví životních pojištění uvedených
  - v části A bodu I písm. a), b), c), bodu II. a bodu III.; v rozsahu pojistných odvětví neživotních pojištění uvedených
  - v části B bodu 14, 15, 16, 17, 18; v rozsahu skupin neživotních pojištění
  - v části C písmen a), b), c), d), e), f), g), h)
2. zajišťovací činnost v neživotním pojištění
3. činnosti související s pojišťovací činností
  - zprostředkovatelská činnost prováděná v souvislosti s pojišťovací činností podle ZPoj
  - poradenská činnost související s pojištěním fyzických a právnických osob dle ZPoj
  - šetření pojistných událostí prováděné na základě smlouvy s pojišťovnou podle ZPoj
  - provozování zprostředkovatelské činnosti v oblasti:
    - stavebního spoření
    - penzijního připojištění se státním příspěvkem
    - vzdělávací činnost pro pojišťovací zprostředkovatele a samostatné likvidátory pojistných událostí

## **Sídlo společnosti:**

Česká podnikatelská pojišťovna, a.s., Vienna Insurance Group

Pobřežní 665/23

186 00 Praha 8







# FINANČNÍ ČÁST

# ROZVAHA

## K 31. BŘEZNU 2013

Legenda [v tis. Kč]	Číslo řádku	Minulé	Hrubá	Úprava	Čistá
		období	výše		výše
		1	2	3	4
<b>AKTIVA</b>					
<b>A. Pohledávky za upsaný základní kapitál</b>	1	x	x	x	x
<b>B. Dlouhodobý nehmotný majetek, z toho:</b>	2	30 795	212 345	-183 954	28 390
a) zřizovací výdaje	3	x	x	x	x
b) goodwill	4	x	x	x	x
<b>C. Finanční umístění (investice)</b>	5	11 077 482	11 239 369	x	11 239 369
I. Pozemky a stavby (nemovitosti), z toho:	6	6 613	6 613	x	6 613
a) provozní nemovitosti	7	6 613	6 613	x	6 613
II. Finanční umístění v podnikatelských seskupeních	8	300	302	x	302
1. Podíly v ovládaných osobách	9	300	300	x	300
2. Dluhové cenné papíry vydané ovládanými osobami a půjčky těmto osobám	10	x	2	x	2
3. Podíly s podstatným vlivem	11	x	x	x	x
4. Dluhové cenné papíry vydané osobami, ve kterých má účetní jednotka podstatný vliv, a půjčky těmto osobám	12	x	x	x	x
III. Jiná finanční umístění	13	11 070 570	11 232 455	x	11 232 455
1. Akcie a ostatní cenné papíry s proměnlivým výnosem, ostatní podíly	14	914 220	894 167	x	894 167
2. Dluhové cenné papíry	15	9 817 793	9 608 391	x	9 608 391
3. Finanční umístění v investičních sdruženích	16	x	x	x	x
4. Ostatní půjčky	17	28 730	28 805	x	28 805
5. Depozita u finančních institucí	18	308 801	700 001	x	700 001
6. Ostatní finanční umístění	19	1 026	1 090	x	1 090
IV. Depozita při aktivním zajištění	20	x	x	x	x
<b>D. Finanční umístění životního pojištění, je-li nositelem investičního rizika pojistník</b>	21	759 673	828 662	x	828 662

Legenda [v tis. Kč]	Číslo řádku	Minulé	Hrubá	Úprava	Čistá
		období	výše		výše
		1	2	3	4
<b>E. Dlužníci</b>	22	661 865	1 074 717	-358 551	716 166
I. Pohledávky z operací přímého pojištění	23	513 448	920 903	-356 634	564 269
1. pojistníci	24	486 416	684 890	-148 334	536 556
2. zprostředkovatelé	25	27 032	236 013	-208 300	27 713
II. Pohledávky z operací zajištění	26	110 776	37 431	x	37 431
III. Ostatní pohledávky	27	37 640	116 382	-1 917	114 465
<b>F. Ostatní aktiva</b>	28	70 938	204 060	-125 399	78 662
I. Dlouhodobý hmotný majetek jiný než pozemky a stavby (nemovitosti) a zásoby	29	33 257	160 498	-125 399	35 099
II. Hotovost na účtech u finančních institucí a hotovost v pokladně	30	37 681	43 563	x	43 563
III. Jiná aktiva	31	x	x	x	x
<b>G. Přejícné účty aktiv</b>	32	977 783	1 078 415	x	1 078 415
I. Naběhlé úroky a nájemné	33	2 298	1 190	x	1 190
II. Odložené pořizovací náklady na pojistné smlouvy, v tom odděleně:	34	863 948	926 393	x	926 393
a) v životním pojištění	35	550 924	566 341	x	566 341
b) v neživotním pojištění	36	313 024	360 052	x	360 052
III. Ostatní přejícné účty aktiv, z toho:	37	111 537	150 833	x	150 833
a) dohadné položky aktivní	38	14 162	42 991	x	42 991
<b>AKTIVA CELKEM</b>	39	13 578 536	14 637 568	-667 904	13 969 664

Legenda [v tis. Kč]	Číslo řádku	Minulé	Hrubá	Úprava	Čistá
		období	výše		výše
<b>PASIVA</b>					
<b>A. Vlastní kapitál</b>	40	2 369 290	x	x	1 952 738
I. Základní kapitál, z toho:	41	1 000 000	x	x	1 000 000
a) změny základního kapitálu	42	x	x	x	x
b) vlastní akcie nebo vlastní zatímní listy, vlastní obchodní podíly	43	x	x	x	x

Legenda [v tis. Kč]	Číslo řádku	Minulé období	Hrubá výše	Úprava	Čistá výše
		1	2	3	4
II. Emisní ažio	44	x	x	x	x
III. Rezervní fond na nové ocenění	45	x	x	x	x
IV. Ostatní kapitálové fondy	46	115 328	x	x	94 871
V. Rezervní fond a ostatní fondy ze zisku	47	90 181	x	x	123 325
VI. Nerozdělený zisk minulých účetních období nebo neuhrazená ztráta minulých účetních období	48	656 531	x	x	699 068
VII. Zisk nebo ztráta běžného účetního období	49	507 250	x	x	35 475
<b>B. Podřízená pasiva</b>	50	x	x	x	x
<b>C. Technické rezervy</b>	51	8 196 158	10 756 213	-2 422 454	8 333 758
1. Rezerva na nezasloužené pojistné	52	952 004	1 545 041	-544 639	1 000 402
z toho:	53	12 887	11 935	-783	11 152
a) Rezerva na nezasloužené pojistné vztahující se k pojistným odvětvím životních pojištění					
b) Rezerva na nezasloužené pojistné vztahující se k pojistným odvětvím neživotních pojištění	54	939 118	1 533 105	-543 856	989 250
2. Rezerva pojistného životních pojištění	55	3 671 080	3 730 087	x	3 730 087
3. Rezerva na pojistná plnění	56	2 895 093	4 794 133	x	2 924 756
z toho:	57	60 283	85 057	-18 203	66 853
a) Rezerva na pojistná plnění vztahující se k pojistným odvětvím životních pojištění					
b) Rezerva na pojistná plnění vztahující se k pojistným odvětvím neživotních pojištění	58	2 834 810	4 709 077	-1 851 174	2 857 903
4. Rezerva na prémie a slevy	59	32 070	49 618	-8 042	41 577
z toho:	60	21 810	33 167	x	33 167
a) Rezerva na prémie a slevy vztahující se k pojistným odvětvím životních pojištění					
b) Rezerva na prémie a slevy vztahující se k pojistným odvětvím neživotních pojištění	61	10 260	16 452	-8 042	8 410
5. Vyrovnávací rezerva	62	x	x	x	x
6. Rezerva na splnění závazků z použité technické úrokové míry	63	x	x	x	x
7. Rezerva pojistného neživotních pojištění	64	371	794	-397	397
z toho:	65	x	x	x	x
a) Rezerva pojistného neživotních pojištění vztahující se k pojistným odvětvím životních pojištění					

Legenda [v tis. Kč]	Číslo řádku	Minulé	Hrubá	Úprava	Čistá
		období	výše		výše
		1	2	3	4
b) Rezerva pojistného neživotních pojištění vztahující se k pojistným odvětvím neživotních pojištění	66	371	794	-397	397
8. Rezerva na splnění závazků z ručení za závazky České kanceláře pojistitelů	67	645 540	636 540	x	636 540
9. Jiné rezervy	68	x	x	x	x
z toho:	69	x	x	x	x
a) Jiná rezerva vztahující se k pojistným odvětvím životních pojištění					
b) Jiná rezerva vztahující se k pojistným odvětvím neživotních pojištění	70	x	x	x	x
<b>D. Technická rezerva životních pojištění, je-li nositelem investičního rizika pojistník</b>	71	759 673	828 662	x	828 662
<b>E. Rezervy na ostatní rizika a ztráty</b>	72	79 445	x	x	169 892
1. Rezerva na důchody a podobné závazky	73	x	x	x	x
2. Rezerva na daně	74	49 277	x	x	139 724
3. Ostatní rezervy	75	30 168	x	x	30 168
<b>F. Depozita při pasivním zajištění</b>	76	1 244 460	x	x	1 329 438
<b>G. Věřitelé</b>	77	448 907	x	x	761 290
I. Závazky z operací přímého pojištění	78	247 770	x	x	238 481
II. Závazky z operací zajištění	79	58 325	x	x	12 879
III. Výpůjčky zaručené dluhopisem, z toho:	80	x	x	x	x
a) směnitelné (konvertibilní) výpůjčky	81	x	x	x	x
IV. Závazky vůči finančním institucím	82	x	x	x	x
V. Ostatní závazky, z toho:	83	142 812	x	x	509 930
a) daňové závazky a závazky ze sociálního zabezpečení	84	51 053	x	x	19 248
VI. Garanční fond Kanceláře	85	x	x	x	x
<b>H. Přechodné účty pasiv</b>	86	480 604	x	x	593 885
I. Výdaje příštích období a výnosy příštích období	87	296 858	x	x	298 575
II. Ostatní přechodné účty pasiv, z toho:	88	183 745	x	x	295 310
a) dohadné položky pasivní	89	183 745	x	x	295 310
<b>PASIVA CELKEM</b>	90	13 578 536	x	x	13 969 664



## VÝKAZ ZISKU A ZTRÁTY K 31. BŘEZNU 2013

Legenda (v tis. Kč)	Číslo řádku	Základna	Mezisoučet	Výsledek
	b	1	2	3
<b>I. TECHNICKÝ ÚČET K NEŽIVOTNÍMU POJIŠTĚNÍ</b>				
1. Zasloužené pojistné, očištěné od zajištění:	1	x	x	x
a) předepsané hrubé pojistné	2	1 322 391	x	x
b) pojistné postoupené zajišťovatelům	3	515 885	806 506	x
c) změna stavu hrubé výše rezervy na nezasloužené pojistné (+/-)	4	112 622	x	x
d) změna stavu rezervy na nezasloužené pojistné, podíl zajišťovatelů (+/-)	5	62 490	50 132	756 374
2. Převedené výnosy z finančního umístění (investic) z Netechnického účtu (položka III.6):	6	x	x	58 179
3. Ostatní technické výnosy, očištěné od zajištění	7	x	x	21 956
4. Náklady na pojistná plnění, očištěné od zajištění:	8	x	x	x
a) náklady na pojistná plnění:	9	x	x	x
aa) hrubá výše	10	753 744	x	x
ab) podíl zajišťovatelů	11	228 290	525 454	x
b) změna stavu rezervy na pojistná plnění (+/-)	12	x	x	x
ba) hrubá výše	13	230 703	x	x
bb) podíl zajišťovatelů	14	207 611	23 092	548 546
5. Změny stavu ostatních technických rezerv, očištěné od zajištění (+/-)	15	x	x	-8 974
6. Prémie a slevy, očištěné od zajištění	16	x	x	3 512
7. Čistá výše provozních nákladů:	17	x	x	x
a) pořizovací náklady na pojistné smlouvy	18	x	299 605	x
b) změna stavu časově rozlišených pořizovacích nákladů (+/-)	19	x	-32 246	x
c) správní režie	20	x	37 851	x
d) provize od zajišťovatelů a podíly na ziscích	21	x	89 483	215 727
8. Ostatní technické náklady, očištěné od zajištění	22	x	x	17 271
9. Změna stavu vyrovnávací rezervy (+/-)	23	x	x	x
10. Mezisoučet, zůstatek (výsledek) Technického účtu k neživotnímu pojištění (položka III.1)	24	x	x	60 425

Legenda (v tis. Kč)	Číslo řádku	Základna	Mezisoučet	Výsledek	
	b	1	2	3	
<b>II. TECHNICKÝ ÚČET K ŽIVOTNÍMU POJIŠTĚNÍ</b>					
1.	Zasloužené pojistné, očištěné od zajištění:	25	x	x	x
	a) předepsané hrubé pojistné	26	x	661 605	x
	b) pojistné postoupené zajišťovatelům	27	x	16 330	x
	c) změna stavu rezervy na nezasloužené pojistné, očištěná od zajištění (+/-)	28	x	-1 734	647 009
2.	Výnosy z finančního umístění (investic):	29	x	x	x
	a) výnosy z podílů se zvláštním uvedením těch, které pocházejí z ovládaných osob	30	x	x	x
	b) výnosy z ostatního finančního umístění (investic), se zvláštním uvedením těch, které pocházejí z ovládaných osob, v tom:	31	x	x	x
	ba) výnosy z pozemků a staveb nemovitostí	32	x	x	x
	bb) výnosy z ostatních investic	33	42 315	42 315	x
	c) změny hodnoty finančního umístění (investic)	34	x	5 891	x
	d) výnosy z realizace finančního umístění (investic)	35	x	581 743	629 949
3.	Přírůstky hodnoty finančního umístění (investic)	36	x	x	36 339
4.	Ostatní technické výnosy, očištěné od zajištění	37	x	x	13 601
5.	Náklady na pojistná plnění, očištěné od zajištění:	38	x	x	x
	a) náklady na pojistná plnění:	39	x	x	x
	aa) hrubá výše	40	448 263	x	x
	ab) podíl zajišťovatelů	41	3 829	444 434	x
	b) změna stavu rezervy na pojistná plnění (+/-):	42	x	x	x
	ba) hrubá výše	43	6 758	x	x
	bb) podíl zajišťovatelů	44	187	6 571	451 004
6.	Změna stavu ostatních technických rezerv, očištěná od zajištění (+/-):	45	x	x	x
	a) změna stavu rezervy pojistného životních pojištění:	46	x	x	x
	aa) změna stavu hrubé výše	47	59 007	x	x
	ab) podíl zajišťovatelů	48	x	59 007	x
	b) změna stavu ostatních technických rezerv, očištěná od zajištění	49	x	68 989	127 996

Legenda (v tis. Kč)	Číslo řádku	Základna	Mezisoučet	Výsledek
	<b>b</b>	<b>1</b>	<b>2</b>	<b>3</b>
7. Prémie a slevy, očištěné od zajištění	50	x	x	11 357
8. Čistá výše provozních nákladů:	51	x	x	x
a) pořizovací náklady na pojistné smlouvy	52	x	153 370	x
b) změna stavu časově rozlišených pořizovacích nákladů (+/-)	53	x	-15 416	x
c) správní režie	54	x	19 692	x
d) provize od zajišťovatelů a podíly na ziscích	55	x	9 411	148 235
9. Náklady na finanční umístění (investice):	56	x	x	x
a) náklady na správu finančního umístění (investic) včetně úroků	57	x	1 764	x
b) změna hodnoty finančního umístění (investic)	58	x	4 173	x
c) náklady spojené s realizací finančního umístění (investic)	59	x	587 330	593 267
10. Úbytky hodnoty finančního umístění (investic)	60	x	x	2 751
11. Ostatní technické náklady, očištěné od zajištění	61	x	x	7 267
12. Převod výnosů z finančního umístění (investic) na Netechnický účet (položka III.4)	62	x	x	x
13. Mezisoučet, zůstatek (výsledek) Technického účtu k životnímu pojištění (položka III.2)	63	x	x	-14 978
<b>III. NETECHNICKÝ ÚČET</b>				
1. Výsledek Technického účtu k neživotnímu pojištění (položka I.10)	64	x	x	60 425
2. Výsledek Technického účtu k životnímu pojištění (položka II.13)	65	x	x	-14 978
3. Výnosy z finančního umístění (investic)	66	x	x	x
a) výnosy z podílů se zvláštním uvedením těch, které pocházejí z ovládaných osob	67	x	6 008	x
b) výnosy z ostatního finančního umístění (investic), se zvláštním uvedením těch, které pocházejí z ovládaných osob, v tom:	68	x	x	x
ba) výnosy z pozemků a staveb (nemovitostí)	69	x	x	x
bb) výnosy z ostatních investic	70	43 152	43 152	x
c) změny hodnoty finančního umístění (investic)	71	x	27 159	x
d) výnosy z realizace finančního umístění (investic)	72	x	628 465	704 784

Legenda (v tis. Kč)	Číslo řádku	Základna	Mezisoučet	Výsledek
	<b>b</b>	<b>1</b>	<b>2</b>	<b>3</b>
4. Převedené výnosy finančního umístění (investic) z Technického účtu k životnímu pojištění (položka II.12)	73	x	x	x
5. Náklady na finanční umístění (investice):	74	x	x	x
a) náklady na správu finančního umístění (investic) včetně úroků	75	x	8 758	x
b) změna hodnoty finančního umístění (investic)	76	x	15 279	x
náklady spojené s realizací finančního umístění (investic)	77	x	625 610	649 647
6. c) Převod výnosů z finančního umístění (investic) na Technický účet k neživotnímu pojištění (položka I.2)	78	x	x	58 179
7. Ostatní výnosy	79	x	x	11 115
8. Ostatní náklady	80	x	x	12 451
9. Daň z příjmů z běžné činnosti	81	x	x	5 595
10. Zisk nebo ztráta z běžné činnosti po zdanění	82	x	x	35 475
11. Mimořádné výnosy	83	x	x	x
12. Mimořádné náklady	84	x	x	x
13. Mimořádný zisk nebo ztráta	85	x	x	x
14. Daň z příjmů z mimořádné činnosti	86	x	x	x
15. Ostatní daně neuvedené v předcházejících položkách	87	x	x	x
16. Zisk nebo ztráta za účetní období (položka III.3)	88	x	x	35 475

## POMĚROVÉ UKAZATELE K 31. BŘEZNU 2013

<b>Ukazatele solventnosti</b>		<b>Neživotní pojištění</b>	<b>Životní pojištění</b>
Disponibilní míra solventnosti		1 583 931 499	753 045 564
Požadovaná míra solventnosti		544 218 632	281 339 596
Výše garančního fondu		120 000 000	120 000 000
Poměr disponibilní a požadované míry solventnosti		2,91	2,68
Poměr výše GF a součtu položek dle § 18		0,08	0,16
<hr/>			
Rentabilita průměrných aktiv (ROAA)	100 % x Zisk nebo ztráta za účetní období / Aktiva celkem		2,9 %
Rentabilita průměrného vlastního kapitálu (ROAE)	100 % x Zisk nebo ztráta za účetní období / Vlastní kapitál		17,6 %
Combined ratio v neživotním pojištění	100 % x (náklady na pojistná plnění včetně změny stavu rezervy na pojistná plnění, očištěných od zajištění + čistá výše provozních nákladů) / zasloužené pojistné, očištěné od zajištění		101,0 %



