

**INFORMACE O POJIŠŤOVNĚ PODLE § 82 ODSŤ. 7 ZÁKONA Č. 277/2009 SB.,
O POJIŠŤOVNICTVÍ (ZPOJ), V SOULADU S USTANOVENÍM VYHLÁŠKY
ČESKÉ NÁRODNÍ BANKY Č. 306/2016 SB., KTEROU SE PROVÁDÍ
NĚKTERÁ USTANOVENÍ ZÁKONA O POJIŠŤOVNICTVÍ (VYHLÁŠKA).**

Stav ke dni: 30. 9. 2021
(rozhodný den)

Základní údaje o pojišťovně

Obchodní firma:	Česká podnikatelská pojišťovna, a.s., Vienna Insurance Group
Právní forma:	akciová společnost
Adresa sídla:	Praha 8, Pobežní 665/23, PSČ 186 00
Identifikační číslo:	639 98 530
Datum zápisu do obchodního rejstříku:	6. listopadu 1995
Datum zápisu poslední změny v obchodním rejstříku (vč. účelu):	29. dubna 2021 - den vzniku členství v dozorčí radě - Hartwig Löger a Dkfm. Karl Fink 21. června 2021 - den vzniku členství v dozorčí radě - Romana Hartlová 21. června 2021 změna jediného akcionáře pojišťovny - VIENNA INSURANCE GROUP AG Wiener Versicherung Gruppe
Výše základního kapitálu zapsaného v obchodním rejstříku:	1 mld. Kč
Výše splaceného základního kapitálu:	1 mld. Kč
Druh, forma, podoba a počet emitovaných akcií:	10 000 ks kmenové akcie na jméno v zaknihované podobě ve jmenovité hodnotě 100 000,- Kč, akcie jsou neregistrované
Organizační struktura společnosti:	Je přílohou č. 1 tohoto dokumentu

Údaje o členech dozorčí rady

Ing. Vladimír Mráz – předseda dozorčí rady

Vzdělání: vysokoškolské, ČVUT v Praze, v pojišťovnictví působí od roku 1968

Den vzniku členství v dozorčí radě: 1. ledna 2019

Den vzniku funkce: 1. července 2020

Souhrnná výše úvěrů / půjček / záruk: 0

Prof. Elisabeth Stadler – místopředsedkyně dozorčí rady

Vzdělání: vysokoškolské, Technická univerzita ve Vídni, titul „Státem certifikovaný pojišťovací odborník – matematik“, v současnosti mj. je výkonnou ředitelkou Vienna Insurance Group AG V.I.G.

Den vzniku členství v dozorčí radě: 1. ledna 2019

Den vzniku funkce: 26. ledna 2019

Souhrnná výše úvěrů / půjček / záruk: 0

Ing. Martin Diviš, MBA – člen dozorčí rady

Vzdělání: vysokoškolské, Česká zemědělská univerzita v Praze

V pojišťovnictví působí od roku 1998.

Den vzniku členství v dozorčí radě: 1. ledna 2019

Souhrnná výše úvěrů / půjček / záruk: 0

Mgr. Jolana Kolaříková – členka dozorčí rady

Vzdělání: vysokoškolské, Univerzita Jana Ámose Komenského

V pojišťovnictví působí od roku 2006, v současné době jako ředitelka Úseku marketingu a PR.

Den vzniku členství v dozorčí radě: 1. ledna 2019

Souhrnná výše úvěrů / půjček / záruk: 0

Ing. Petr Vokřál – člen dozorčí rady

Vzdělání: vysokoškolské, Vysoká škola finanční a správní

V pojišťovnictví působí od roku 1995, v současné době jako regionální ředitel.

Den vzniku členství v dozorčí radě: 1. ledna 2019

Souhrnná výše úvěrů / půjček / záruk: 0

Mag. Gerhard Lahner – člen dozorčí rady

Vzdělání: vysokoškolské, Ekonomická univerzita Vídeň

V pojišťovnictví působí od roku 2002.

Den vzniku členství v dozorčí radě: 1. května 2020

Souhrnná výše úvěrů / půjček / záruk: 0

Hartwig Löger – člen dozorčí rady

Den vzniku členství v dozorčí radě: 29. dubna 2021

Dkfm. Karl Fink – člen dozorčí rady

Den vzniku členství v dozorčí radě: 29. dubna 2021

Romana Hartlová – členka dozorčí rady

Den vzniku členství v dozorčí radě: 21. června 2021

Údaje o členech představenstva společnosti

Ing. Jaroslav Besperát – předseda představenstva

Vzdělání: vysokoškolské, ČVUT v Praze

V pojišťovnictví působí od roku 1994.

Den vzniku členství v představenstvu: 1. listopadu 2020

Den vzniku funkce: 1. listopadu 2020

Souhrnná výše úvěrů / půjček / záruk: 0

Ing. František Vltnář – člen představenstva

Vzdělání: vysokoškolské, ČVUT v Praze

V pojišťovnictví působí od roku 1992 doposud.

Den vzniku členství v představenstvu: 1. listopadu 2020

Souhrnná výše úvěrů / půjček / záruk: 0

Ing. Jaroslav Kulhánek – člen představenstva

Vzdělání: vysokoškolské, Vysoká škola ekonomická v Praze

V pojišťovnictví působí od roku 1994 doposud.

Den vzniku členství v představenstvu: 1. listopadu 2020

Souhrnná výše úvěrů / půjček / záruk: 0

Mag. Christoph Rath – člen představenstva

Vzdělání: vysokoškolské, Univerzita aplikovaných věd BFI Vídeň

V pojišťovnictví působí od roku 2004 doposud.

Den vzniku členství v představenstvu: 1. listopadu 2020

Souhrnná výše úvěrů / půjček / záruk: 0

Údaje o složení akcionářů pojišťovny, Údaje o akcionářích pojišťovny

Jediný akcionář:

VIENNA INSURANCE GROUP AG Wiener Versicherung Gruppe

A-1010 Vídeň, Schottenring 30, Rakouská republika

Registrační číslo: FN 75687 F.

Údaje o struktuře skupiny

Osoby tvořící holding

1. Ovládaná osoba

Společnost Česká podnikatelská pojišťovna, a.s., Vienna Insurance Group

se sídlem na adrese Pobežní 665/23, 186 00 Praha 8

IČ: 639 98 530

zapsaná u Městského soudu v Praze, oddíl B, vložka 3433 (dále jen ČPP).

ČPP je obchodní společnost zabývající se pojišťovnictvím podle zákona o pojišťovnictví č. 277/2009 Sb. Předmět podnikání je specifikován ve stanovách společnosti a zapsán v obchodním rejstříku.

2. Ovládající osoba

Společnost VIENNA INSURANCE GROUP AG Wiener Versicherung Gruppe

se sídlem na adrese Schottenring 30, Wien 1010, Republik Österreich,

zapsaná v obchodním rejstříku vedeném obchodním soudem ve Vídni, oddíl FN, vložka 75687 F.

Wiener Versicherung Gruppe je akciová společnost, která provozuje obchod smluvního pojištění. Wiener Versicherung Gruppe vlastní akcie ČPP, jejichž souhrnná jmenovitá hodnota činí 100 % základního kapitálu a reprezentuje 100 % hlasovacích práv.

Předmět podnikání je specifikován ve stanovách společnosti a zapsán v obchodním rejstříku.

3. Propojené osoby

Seznam dceřiných společností VIENNA INSURANCE GROUP Kooperativy a ČPP podle podílu na základním kapitálu jsou uvedeny ve výroční zprávě České podnikatelské pojišťovny, a.s., Vienna Insurance Group.

Grafické znázornění majetkových struktur ČPP je přílohou č. 2 tohoto dokumentu.

Údaje o činnosti pojišťovny

- Pojišťovací činnost a jako její součást činnosti z ní přímo vyplývající podle zákona č. 277/2009 Sb., o pojišťovnictví (dále jen „ZPoj“), přílohy č. 1 k ZPoj:
 - v rozsahu pojistných odvětví životních pojištění uvedených
 - v části A bodu I. písm. a), b), c), bodu II. a bodu III.;
 - v rozsahu pojistných odvětví neživotních pojištění uvedených
 - v části B bodu 14, 15, 16, 17, 18;
 - v rozsahu skupin neživotních pojištění
 - v části C písmen a), b), c), d), e), f), g) h).

- Zajišťovací činnost v neživotním zajištění;

Uvedené činnosti pojišťovna k rozhodnému dni skutečně vykonává. Vykonávání těchto činností nebylo pojišťovně Českou národní bankou ani omezeno, ani pozastaveno.

Rozvaha pojišťovny: Je přílohou č. 3 tohoto dokumentu.

POMĚROVÉ UKAZATELE K 30. 9. 2021

Rentabilita průměrných aktiv (ROAA)	100% * Zisk nebo ztráta za účetní období / Aktiva celkem	3,8 %
Rentabilita průměrného vlastního kapitálu (ROAE)	100% * Zisk nebo ztráta za účetní období / Vlastní kapitál	24,7 %
Combined ratio v neživotním pojištění	100% * (náklady na pojistná plnění, včetně změny stavu rezervy na pojistná plnění, očištěných od zajištění + čistá výše provozních nákladů) / zasloužené pojistné, očištěné od zajištění	85,3 %

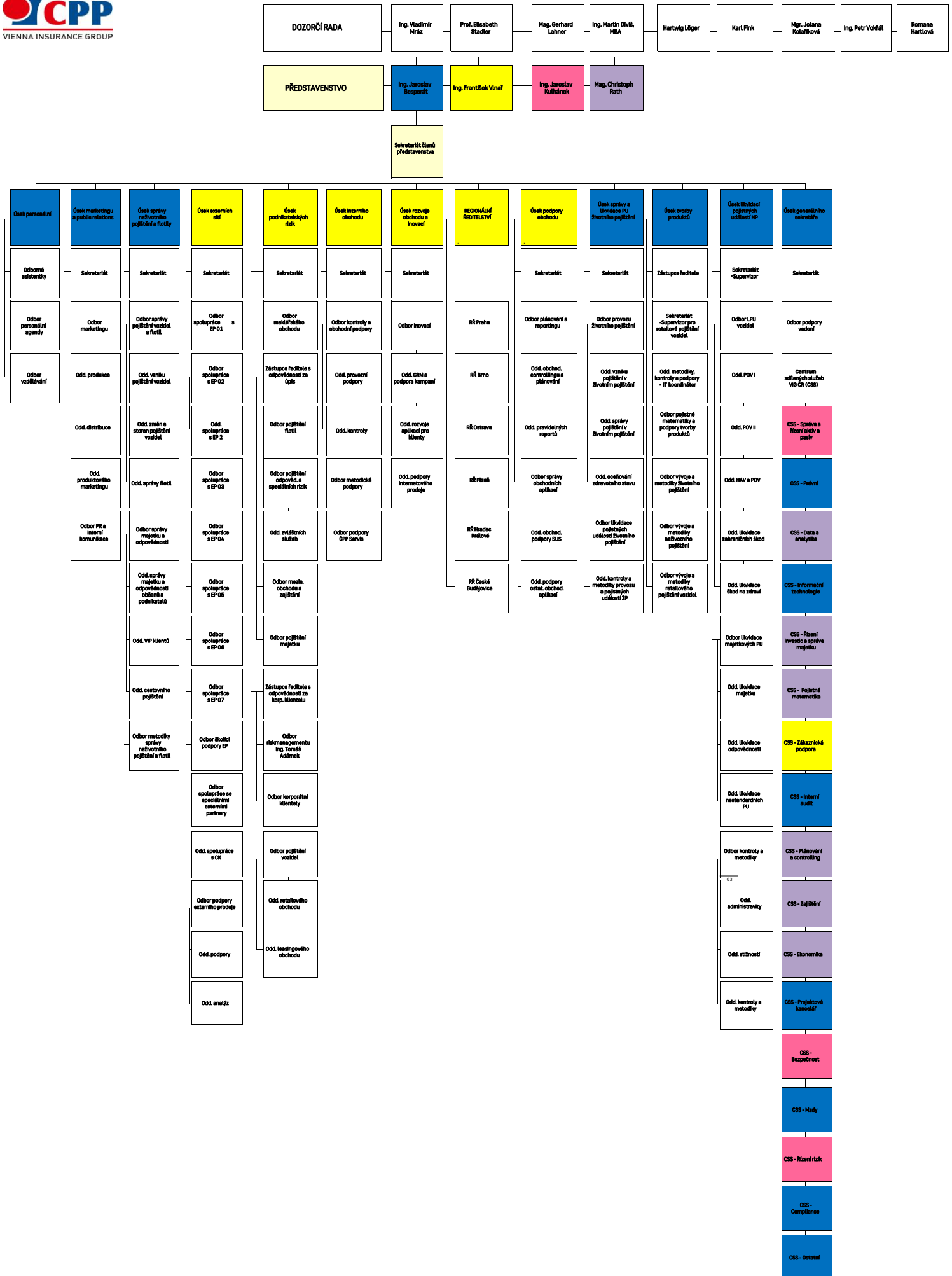
Přílohy:

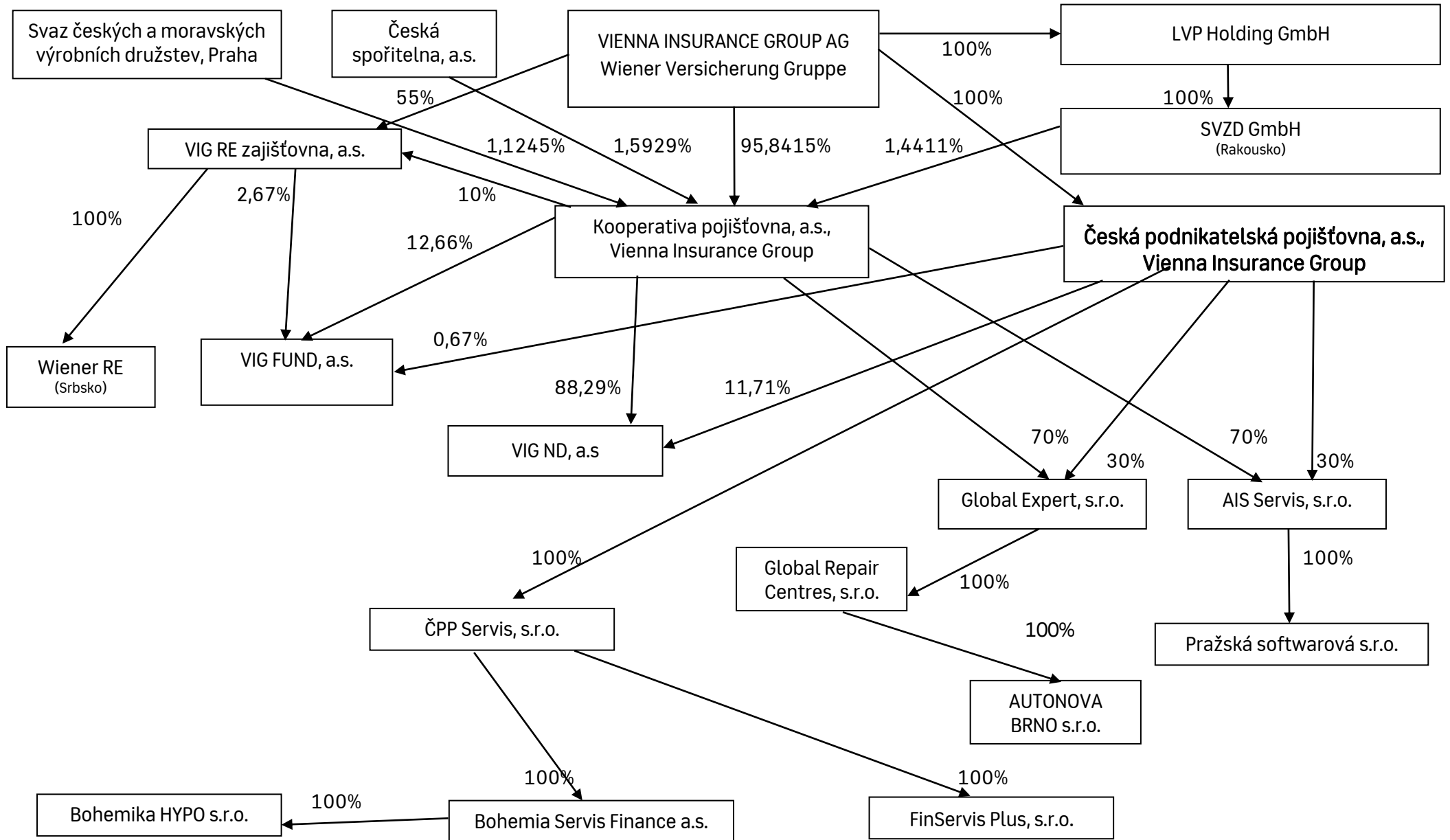
- Příloha č. 1 – Organizační struktura společnosti
- Příloha č. 2 – Grafické znázornění majetkových struktur
- Příloha č. 3 – Rozvaha pojišťovny
- Příloha č. 4 – Výkaz zisků a ztrát

Příloha č. 1 – Organizační struktura společnosti



ORGANIZAČNÍ SCHEMA ČESKÁ PODNIKATELSKÁ POJIŠŤOVNA, A.S., VIENNA INSURANCE GROUP, PODLE PLÁNOVANÉHO POČTU ADMINISTRATIVNÍCH PRACOVNÍCH MÍST





ROPO10_11 - Rozvahová aktiva				30.9.2021
63998530 - Česká podnikatelská pojišťovna, a.s., Vienna Insurance Group				
		Údaj nekompensovaný o opravné položky a oprávky Σ	Opravné položky a oprávky	Údaj kompenzovaný o opravné položky a oprávky
	@	1	2	3
Aktiva celkem Σ	1	21 470 198	913 929	20 556 270
Pohledávky za upsaný základní kapitál	2	0		
Dlouhodobý nehmotný majetek	3	577 290	429 373	147 916
z toho goodwill	4	0		
Investice Σ	5	12 848 336	1 863	12 846 473
Pozemky a stavby	6	6 906	1 863	5 043
provozní investice	7	6 906	1 863	5 043
Investice v podnikatelských seskupeních Σ	8	490 649	0	490 649
Podíly v ovládaných osobách	9	487 099		487 099
Dluhové CP vydané ovládanými osobami a zápůjčky a úvěry těmto osobám	10	3 550		3 550
Podíly s podstatným vlivem	11	0		
Dluhové CP vydané os., ve kterých má úč. jedn. podst. vliv	12	0		
Jiné investice Σ	13	12 350 781	0	12 350 781
Akcie a ostatní CP s proměnlivým výnosem, ostatní podíly	14	948 696		948 696
Dluhové cenné papíry Σ	15	10 445 950	0	10 445 950
Dluhové cenné papíry oceňované reálnou hodnotou	16	5 700 186		5 700 186
Dluhové cenné papíry držené do splatnosti	17	4 745 764		4 745 764
Investice v investičních sdruženích	18	0		
Ostatní zápůjčky a úvěry	19	649 209		649 209
Depozita u finančních institucí	20	311 016		311 016
Ostatní investice	21	-4 089		-4 089
Depozita při aktivním zajištění	22	0		
Investice životního pojištění, je-li nositelem inv. rizika pojistník	23	2 532 351		2 532 351
Dlužníci Σ	24	1 831 639	354 744	1 476 895
Pohledávky z operací přímého pojištění Σ	25	718 985	301 546	417 439
Pojistníci	26	590 053	207 845	382 208
Pojišťovací zprostředkovatelé	27	128 932	93 701	35 231
Pohledávky z operací zajištění	28	116 124		116 124
Ostatní pohledávky	29	996 530	53 198	943 332
z toho odložená daňová pohledávka	30	904 731		904 731
Ostatní aktiva Σ	31	270 706	127 949	142 757
Dlouhodobý hm. majetek, jiný než pozemky a stavby, a zásoby	32	153 618	127 949	25 669
Hotovost na účtech u fin. institucí a hotovost v pokladně	33	117 088		117 088
Jiná aktiva	34	0		
Přechodné účty aktiv Σ	35	3 409 876	0	3 409 876
Naběhlé úroky a nájemné	36	0		
Odložené pořizovací náklady na pojistné smlouvy Σ	37	2 861 488	0	2 861 488
Odložené pořizovací nákl. na poj. smlouvy v živ. poj.	38	2 014 374		2 014 374
Odložené pořizovací nákl. na poj. smlouvy v neživ. poj.	39	847 113		847 113
Ostatní přechodné účty aktiv	40	548 389		548 389
z toho dohadné položky aktivní	41	452 944		452 944

ROPO10_21 - Rozvahová pasiva				30.9.2021
		Hrubá hodnota Σ	Hodnota zajištění	Čistá hodnota
	@	1	2	3
Pasiva celkem Σ	1	X	X	20 556 270
Vlastní kapitál Σ	2	X	X	2 754 867
Základní kapitál	3	X	X	1 000 000
z toho změny základního kapitálu	4	X	X	
Emisní ážio	5	X	X	
Rezervní fond na nové ocenění	6	X	X	
Ostatní kapitálové fondy	7	X	X	55 287
z toho oceňovací rozdíly z ocenění reálnou hodnotou	8	X	X	55 287
Rezervní fond a ostatní fondy ze zisku	9	X	X	21 338
Nerozdělený zisk nebo neuhrazená ztráta minulých úč. období	10	X	X	1 099 461
Zisk nebo ztráta běžného účetního období	11	X	X	578 781
Podřízená pasiva	12	X	X	
Technické rezervy Σ	13	14 773 577	4 090 218	10 683 359
Rezerva na nezasloužené pojistné Σ	14	3 672 047	855 818	2 816 230
Rezerva na nezasl. pojistné vztahující se k poj. odv. ŽP	15	16 381	3 999	12 382
Rezerva na nezasl. pojistné vztahující se k poj. odv. NP	16	3 655 666	851 818	2 803 848
Rezerva na životní pojištění	17	3 279 156		3 279 156
Rezerva na pojistná plnění nevyřízených pojistných událostí Σ	18	6 846 442	3 185 847	3 660 595
Rezerva na pojistná plnění nevyř. pojist. událostí vztahující se k poj. odv. ŽP	19	688 405	198 460	489 945
Rezerva na pojistná plnění nevyř. pojist. událostí vztahující se k poj. odv. NP	20	6 158 037	2 987 386	3 170 650
Rezerva na bonusy a slevy Σ	21	850 437	33 581	816 856
Rezerva na bonusy a slevy vztahující se k poj. odv. ŽP	22	782 052		782 052
Rezerva na bonusy a slevy vztahující se k poj. odv. NP	23	68 386	33 581	34 804
Ostatní technické rezervy Σ	24	125 494	14 972	110 522
Ostatní technické rezervy vztahující se k poj. odv. ŽP	25	46 262		46 262
Ostatní technické rezervy vztahující se k poj. odv. NP	26	79 233	14 972	64 260
Technické rezervy u ŽP, kde jsou nositelem inv. rizika pojistníci	27	2 532 351		2 532 351
Rezervy Σ	28	X	X	266 169
Rezerva na penzijní a podobné závazky	29	X	X	40 137
Rezerva na daně	30	X	X	220 681
Ostatní rezervy	31	X	X	5 351
Depozita při pasivním zajištění	32	X	X	2 558 722
Věřitelé Σ	33	X	X	435 797
Závazky z operací přímého pojištění	34	X	X	181 446
Závazky z operací zajištění	35	X	X	100 898
Závazky z dluhových cenných papírů	36	X	X	
z toho směnitelné (konvertibilní) dluhopisy	37	X	X	
Závazky vůči finančním institucím	38	X	X	
Ostatní závazky	39	X	X	153 453
z toho daňové závazky a závazky ze sociálního zabezpečení	40	X	X	18 271
Garanční fond Kanceláře	41	X	X	
Fond zábrany škod	42	X	X	
Přechodné účty pasiv Σ	43	X	X	1 325 004
Výdaje příštích období a výnosy příštích období	44	X	X	496 590
Ostatní přechodné účty pasiv	45	X	X	828 414
z toho dohadné položky pasivní	46	X	X	828 414

VYPO20_11 - Technický účet k neživotnímu pojištění
63998530 - Česká podnikatelská pojišťovna, a.s., Vienna Insurance Group

30.9.2021

	@	1
Výsledek technického účtu k neživotnímu pojištění Σ	1	660 165
Zasloužené pojistné, očištěné od zajištění Σ	2	4 700 761
Předepsané pojistné, očištěné od zajištění Σ	3	5 001 920
Předepsané hrubé pojistné	4	7 183 400
Pojistné postoupené zajišťovatelům	5	-2 181 480
Změna stavu rezervy na nezasloužené poj., očištěné od zajiš. Σ	6	-301 159
Změna stavu hrubé výše rezervy na nezasloužené pojistné	7	-391 533
Změna stavu rezervy na nezasloužené pojistné, podíl zajišťo.	8	90 374
Převedené výnosy z investic z netechnického účtu	9	176 598
Ostatní technické výnosy, očištěné od zajištění	10	458 047
Náklady na poj. pl. včetně změny TR, očištěné od zajištění Σ	11	-2 432 656
Náklady na pojistná plnění, očištěné od zajištění Σ	12	-2 336 064
Hrubá výše nákladů na pojistná plnění	13	-3 471 544
Náklady na pojistná plnění, podíl zajišťovatelů	14	1 135 480
Změna stavu rezervy na poj. pl., očištěné od zajištění Σ	15	-96 592
Změna stavu hrubé výše rezervy na pojistná plnění	16	-512 666
Změna stavu rezervy na pojistná plnění, podíl zajišťovatelů	17	416 074
Změny stavu ostatních tech. rezerv, očištěné od zajištění	18	-75 493
Bonusy a slevy, očištěné od zajištění	19	-101 587
Čistá výše provozních nákladů Σ	20	-1 567 167
Pořizovací náklady na pojistné smlouvy	21	-2 016 292
Změna stavu časově rozlišených pořizovacích nákladů	22	76 600
Správní režie	23	-395 650
Provize od zajišťovatelů a podíly na ziscích	24	768 175
Ostatní technické náklady, očištěné od zajištění	25	-498 338

VYPO20_12 - Technický účet k životnímu pojištění

30.9.2021

	@	1
Výsledek technického účtu k životnímu pojištění Σ	1	107 144
Zasloužené pojistné, očištěné od zajištění Σ	2	1 765 563
Předepsané pojistné, očištěné od zajištění Σ	3	1 766 039
Předepsané hrubé pojistné	4	2 102 594
Pojistné postoupené zajišťovatelům	5	-336 555
Změna stavu rezervy na nezasloužené poj., očištěné od zajiš. Σ	6	-476
Změna stavu hrubé výše rezervy na nezasloužené pojistné	7	-4 392
Změna stavu rezervy na nezasloužené pojistné, podíl zajišťa.	8	3 916
Výnosy z investic Σ	9	177 664
Výnosy z podílů	10	
Výnosy z ostatních investic Σ	11	105 484
Výnosy z pozemků a staveb (nemovitosti)	12	
Výnosy z ostatních investic (mimo nemovitosti)	13	105 484
Změny hodnoty investic - výnosy	14	
Výnosy z realizace investic	15	72 180
Přírůstky hodnoty investic	16	250 241
Ostatní technické výnosy, očištěné od zajištění	17	28 389
Náklady na poj. pl. včetně změny TR, očištěné od zajištění Σ	18	-843 868
Náklady na pojistná plnění, očištěné od zajištění Σ	19	-794 283
Hrubá výše nákladů na pojistná plnění	20	-907 357
Náklady na pojistná plnění, podíl zajišťovatelů	21	113 074
Změna stavu rezervy na poj. pl., očištěné od zajištění Σ	22	-49 585
Změna stavu hrubé výše rezervy na pojistná plnění	23	-74 008
Změna stavu rezervy na pojistná plnění, podíl zajišťovatelů	24	24 424
Změny stavu ostatních tech. rezerv, očištěné od zajištění Σ	25	-417 653
Změna stavu rezervy na životní pojištění, očištěná od zajiš. Σ	26	-163 777
Změna stavu hrubé výše rezervy na životní pojištění	27	-163 777
Změna stavu rezervy na životní pojištění, podíl zajišťovatelů	28	
Změna stavu ostat. TR (mimo rez. živ. poj.), očiš. od zajiš.	29	-253 876
Bonusy a slevy, očištěné od zajištění	30	-83 851
Čistá výše provozních nákladů Σ	31	-667 558
Pořizovací náklady na pojistné smlouvy	32	-761 453
Změna stavu časově rozlišených pořizovacích nákladů	33	20 608
Správní režie	34	-107 297
Provize od zajišťovatelů a podíly na ziscích	35	180 584
Náklady na investice Σ	36	-74 831
Náklady na správu investic, včetně úroků	37	-4 487
Změna hodnoty investic - náklady	38	-1 897
Náklady spojené s realizací investic	39	-68 447
Úbytky hodnoty investic	40	-8 853
Ostatní technické náklady, očištěné od zajištění	41	-18 098
Převod výnosů z investic na netechnický účet	42	0

VYPO20_21 - Netechnický účet

30.9.2021

	@	1
Zisk nebo ztráta za účetní období Σ	1	578 781
Zisk nebo ztráta z běžné činnosti po zdanění Σ	2	578 781
Výsledek technického účtu k neživotnímu pojištění	3	660 165
Výsledek technického účtu k životnímu pojištění	4	107 144
Výnosy z investic Σ	5	520 832
Výnosy z podílů	6	7 806
Výnosy z ostatních investic Σ	7	102 207
Výnosy z pozemků a staveb (nemovitosti)	8	
Výnosy z ostatních investic (mimo nemovitosti)	9	102 207
Změny hodnoty investic - výnosy	10	12 164
Výnosy z realizace investic	11	398 654
Převedené výnosy fin. umístění z technického účtu k živ.poj.	12	
Náklady na investice Σ	13	-344 233
Náklady na správu investic, včetně úroků	14	-41 496
Změna hodnoty investic - náklady	15	-11 117
Náklady spojené s realizací investic	16	-291 620
Převod výnosů z investic na tech. účet k neživ. poj.	17	-176 598
Ostatní výnosy	18	2 197
Ostatní náklady	19	-67 772
Daň z příjmů z běžné činnosti	20	-122 953
Mimořádný zisk nebo ztráta Σ	21	0
Mimořádné výnosy	22	
Mimořádné náklady	23	
Daň z příjmů z mimořádné činnosti	24	
Ostatní daně neuvedené v předcházejících položkách	25	