

**INFORMACE O POJIŠŤOVNĚ PODLE § 82 ODSŤ. 7 ZÁKONA Č. 277/2009 SB.,
O POJIŠŤOVNICTVÍ (ZPOJ), V SOULADU S USTANOVENÍM VYHLÁŠKY
ČESKÉ NÁRODNÍ BANKY Č. 306/2016 SB., KTEROU SE PROVÁDÍ
NĚKTERÁ USTANOVENÍ ZÁKONA O POJIŠŤOVNICTVÍ (VYHLÁŠKA).**

Stav ke dni: 30. 6. 2022
(rozhodný den)

Základní údaje o pojišťovně

Obchodní firma:	Česká podnikatelská pojišťovna, a.s., Vienna Insurance Group
Právní forma:	akciová společnost
Adresa sídla:	Praha 8, Pobřežní 665/23, PSČ 186 00
Identifikační číslo:	639 98 530
Datum zápisu do obchodního rejstříku:	6. listopadu 1995
Datum zápisu poslední změny v obchodním rejstříku (vč. účelu):	1. ledna 2022 - den vzniku členství v představenstvu - Ing. Jaroslav Kulhánek
Výše základního kapitálu zapsaného v obchodním rejstříku:	1 mld. Kč
Výše splaceného základního kapitálu:	1 mld. Kč
Druh, forma, podoba a počet emitovaných akcií:	10 000 ks kmenové akcie na jméno v zaknihované podobě ve jmenovité hodnotě 100 000,- Kč, akcie jsou neregistrované
Organizační struktura společnosti:	Je přílohou č. 1 tohoto dokumentu

Údaje o členech dozorčí rady

Ing. Vladimír Mráz – předseda dozorčí rady

Vzdělání: vysokoškolské, ČVUT v Praze
V pojišťovnictví působí od roku 1968
Den vzniku členství v dozorčí radě: 1. ledna 2019
Den vzniku funkce: 1. července 2020
Souhrnná výše úvěrů /půjček/záruk: 0

Prof. Elisabeth Stadler – místopředsedkyně dozorčí rady

Vzdělání: vysokoškolské, Technická univerzita ve Vídni, titul „Státem certifikovaný pojišťovací odborník – matematik“
V pojišťovnictví působí od roku 1983
Den vzniku členství v dozorčí radě: 1. ledna 2019
Den vzniku funkce: 26. ledna 2019
Souhrnná výše úvěrů /půjček /záruk: 0

Ing. Martin Diviš, MBA – člen dozorčí rady

Vzdělání: vysokoškolské, Česká zemědělská univerzita v Praze a Prague International Business School, postgraduální studium
V pojišťovnictví působí od roku 1998
Den vzniku členství v dozorčí radě: 1. ledna 2019
Souhrnná výše úvěrů /půjček /záruk: 0

Mgr. Jolana Kolaříková – členka dozorčí rady (za zaměstnance)

Vzdělání: vysokoškolské, Univerzita Jana Ámose Komenského,
V pojišťovnictví působí od roku 2006, v současné době jako ředitelka Úseku marketingu a PR
Den vzniku členství v dozorčí radě: 1. ledna 2019
Souhrnná výše úvěrů /půjček/záruk: 0

Ing. Petr Vokřál – člen dozorčí rady (za zaměstnance)

Vzdělání: vysokoškolské, Vysoká škola finanční a správní,
V pojišťovnictví působí od roku 1995, v současné době jako regionální ředitel
Den vzniku členství v dozorčí radě: 1. ledna 2019
Souhrnná výše úvěrů /půjček /záruk: 0

Mag. Gerhard Lahner – člen dozorčí rady

Vzdělání: vysokoškolské, Ekonomická univerzita Vídeň
V pojišťovnictví působí od roku 2002
Den vzniku členství v dozorčí radě: 1. května 2020
Souhrnná výše úvěrů /půjček /záruk: 0

Hartwig Löger – člen dozorčí rady

Vzdělání: IMEA – Mezinárodní kurz managementu na Univerzitě v St. Gallen, Certifikovaný program pro pojišťovnictví na Vídeňské ekonomické a podnikatelské univerzitě
V pojišťovnictví působí od roku 1985
Den vzniku členství v dozorčí radě: 29. dubna 2021
Souhrnná výše úvěrů /půjček /záruk: 0

Dkfm. Karl Fink – člen dozorčí rady

Vzdělání: vysokoškolské, Vysoká škola světového obchodu ve Vídni
V pojišťovnictví působí od roku 1975
Den vzniku členství v dozorčí radě: 29. dubna 2021
Souhrnná výše úvěrů /půjček /záruk: 0

Romana Hartlová – členka dozorčí rady (za zaměstnance)

Vzdělání: středoškolské - absolventka SŠ Náhorní, Praha 8, maturitní obor se zaměřením na obchod a ekonomiku
V pojišťovnictví působí od roku 1996, v současné době jako ředitelka Úseku personálního.
Den vzniku členství v dozorčí radě: 21. června 2021
Souhrnná výše úvěrů /půjček /záruk: 0

Údaje o členech představenstva společnosti

Ing. Jaroslav Besperát – předseda představenstva

Vzdělání: vysokoškolské, ČVUT

V pojišťovnictví působí od roku 1994.

Den vzniku členství v představenstvu: 1. listopadu 2020

Den vzniku funkce: 1. listopadu 2020

Souhrnná výše úvěrů / půjček / záruk: 0

Ing. František Vltnář – člen představenstva

Vzdělání: vysokoškolské, ČVUT

V pojišťovnictví působí od roku 1992.

Den vzniku členství v představenstvu: 1. listopadu 2020

Souhrnná výše úvěrů / půjček / záruk: 0

Ing. Jaroslav Kulhánek – člen představenstva

Vzdělání: vysokoškolské, VŠE

V pojišťovnictví působí od roku 1994.

Den vzniku členství v představenstvu: 1. ledna 2022

Souhrnná výše úvěrů / půjček / záruk: 0

Mag. Christoph Rath – člen představenstva

Vzdělání: vysokoškolské, Universita aplikovaných věd BFI, Fakulta bankovníctví a financí

V pojišťovnictví působí od roku 2004.

Den vzniku členství v představenstvu: 1. listopadu 2020

Souhrnná výše úvěrů / půjček / záruk: 0

Údaje o složení akcionářů pojišťovny, Údaje o akcionářích pojišťovny

Jediný akcionář:

VIENNA INSURANCE GROUP AG Wiener Versicherung Gruppe

A-1010 Vídeň, Schottenring 30, Rakouská republika

Registrační číslo: FN 75687 F

Údaje o struktuře skupiny

Osoby tvořící holding

1. Ovládaná osoba

Společnost Česká podnikatelská pojišťovna, a.s., Vienna Insurance Group

se sídlem na adrese Pobřežní 665/23, 186 00 Praha 8

IČ: 639 98 530

zapsaná u Městského soudu v Praze, oddíl B, vložka 3433 (dále jen ČPP).

ČPP je obchodní společnost zabývající se pojišťovnictvím podle zákona o pojišťovnictví č. 277/2009 Sb. Předmět podnikání je specifikován ve stanovách společnosti a zapsán v obchodním rejstříku.

2. Ovládající osoba

Společnost VIENNA INSURANCE GROUP AG Wiener Versicherung Gruppe

se sídlem na adrese Schottenring 30, Wien 1010, Republik Österreich,

zapsaná v obchodním rejstříku vedeném obchodním soudem ve Vídni, oddíl FN, vložka 75687 F.

Wiener Versicherung Gruppe je akciová společnost, která provozuje obchod smluvního pojištění. Wiener Versicherung Gruppe vlastní akcie ČPP, jejichž souhrnná jmenovitá hodnota činí 100 % základního kapitálu a reprezentuje 100 % hlasovacích práv.

Předmět podnikání je specifikován ve stanovách společnosti a zapsán v obchodním rejstříku.

3. Propojené osoby

Seznam dceřiných společností VIENNA INSURANCE GROUP Kooperativy a ČPP podle podílu na základním kapitálu jsou uvedeny ve výroční zprávě České podnikatelské pojišťovny, a.s., Vienna Insurance Group.

Grafické znázornění majetkových struktur ČPP je přílohou č. 2 tohoto dokumentu.

Údaje o činnosti pojišťovny

- Pojišťovací činnost a jako její součást činnosti z ní přímo vyplývající podle zákona č. 277/2009 Sb., o pojišťovnictví (dále jen „ZPoj“), přílohy č. 1 k ZPoj:
 - v rozsahu pojistných odvětví životních pojištění uvedených
 - v části A bodu I. písm. a), b), c), bodu II. a bodu III.;
 - v rozsahu pojistných odvětví neživotních pojištění uvedených
 - v části B bodu 14, 15, 16, 17, 18;
 - v rozsahu skupin neživotních pojištění
 - v části C písmen a), b), c), d), e), f), g) h).

- Zajišťovací činnost v neživotním zajištění;

Uvedené činnosti pojišťovna k rozhodnému dni skutečně vykonává. Vykonávání těchto činností nebylo pojišťovně Českou národní bankou ani omezeno, ani pozastaveno.

Rozvaha pojišťovny: Je přílohou č. 3 tohoto dokumentu.

POMĚROVÉ UKAZATELE K 30. 6. 2022

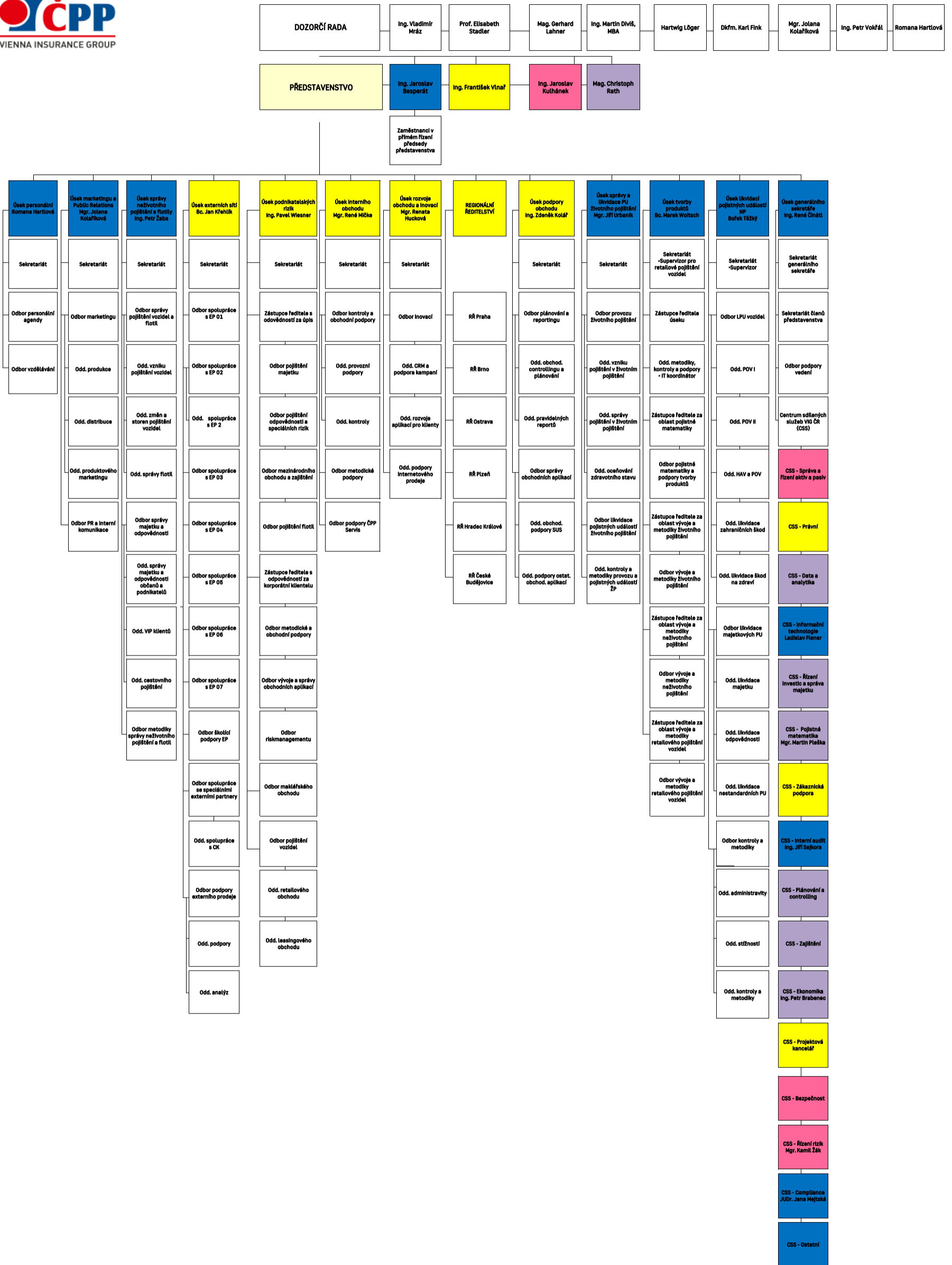
Rentabilita průměrných aktiv (ROAA)	100% * Zisk nebo ztráta za účetní období / Aktiva celkem	3,6 %
Rentabilita průměrného vlastního kapitálu (ROAE)	100% * Zisk nebo ztráta za účetní období / Vlastní kapitál	27,6 %
Combined ratio v neživotním pojištění	100% * (náklady na pojistná plnění, včetně změny stavu rezervy na pojistná plnění, očištěných od zajištění + čistá výše provozních nákladů) / zasloužené pojistné, očištěné od zajištění	88,2 %

Přílohy:

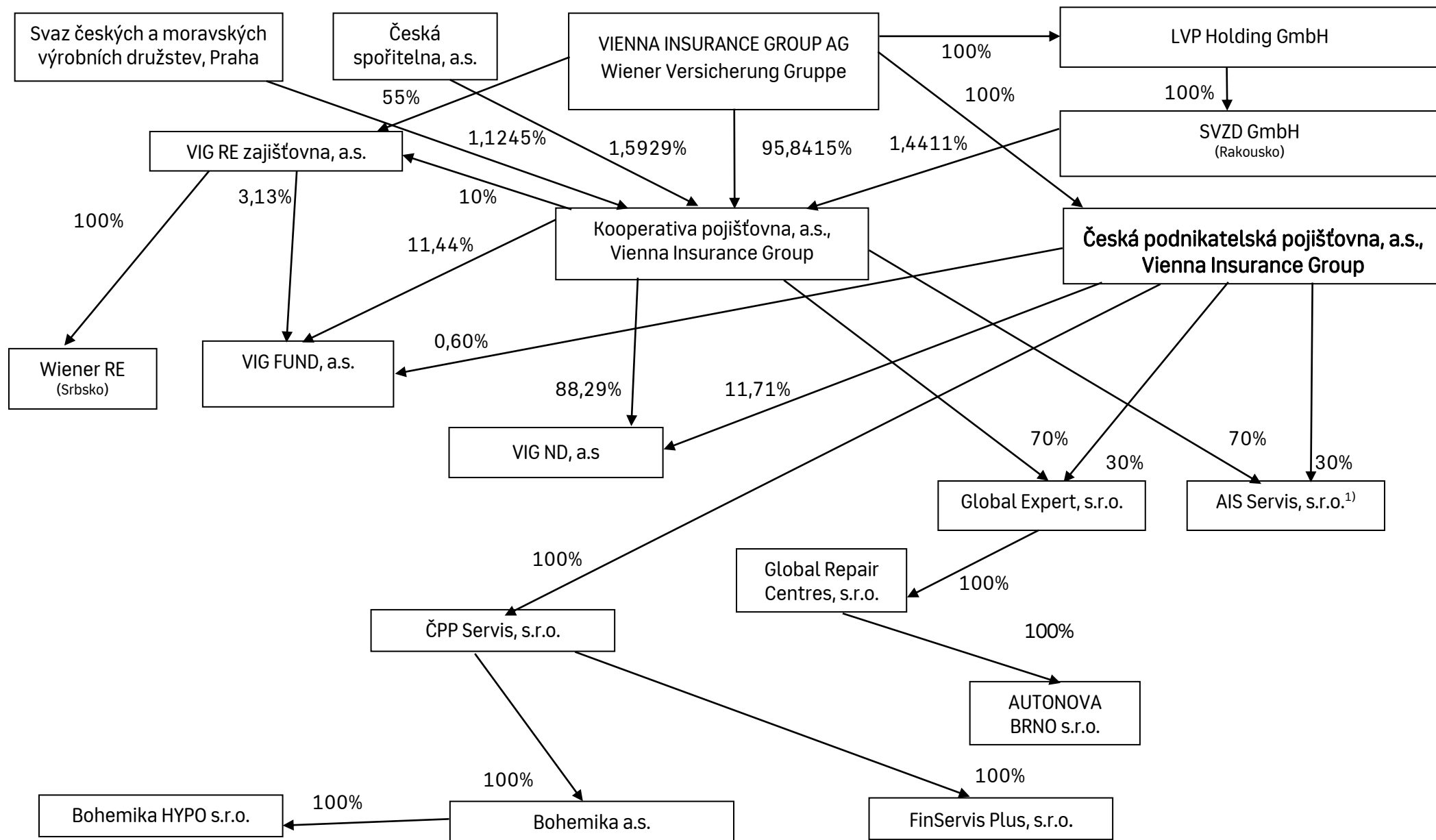
- Příloha č. 1 – Organizační struktura společnosti
- Příloha č. 2 – Grafické znázornění majetkových struktur
- Příloha č. 3 – Rozvaha pojišťovny
- Příloha č. 4 – Výkaz zisků a ztrát



ORGANIZAČNÍ SCHEMA ČESKÁ PODNIKATELSKÁ POJIŠTOVNA, A.S., VIENNA INSURANCE GROUP, PODLE PLÁNOVANÉHO POČTU ADMINISTRATIVNÍCH PRACOVNÍCH MÍST



Česká podnikatelská pojišťovna, a.s., Vienna Insurance Group – grafické znázornění majetkových struktur k 30.06.2022



1) Fúze sloučením mezi Pražská softwarová s.r.o., jako společnosti zanikající a AIS Servis, s.r.o., jako společnosti nástupnické. Rozhodný den fúze byl stanoven 1.1.2022.

ROPO10_11 - Rozvahová aktiva				30.6.2022
Česká podnikatelská pojišťovna, a.s., Vienna Insurance Group				
		Údaj nekompenzovaný o opravné položky a oprávky Σ	Opravné položky a oprávky	Údaj kompenzovaný o opravné položky a oprávky
	@	1	2	3
Aktiva celkem Σ	1	21 231 814	987 119	20 244 695
Pohledávky za upsaný základní kapitál	2	0		
Dlouhodobý nehmotný majetek	3	643 982	471 126	172 857
z toho goodwill	4	0		
Investice Σ	5	12 388 938	1 966	12 386 972
Pozemky a stavby	6	6 906	1 966	4 940
provozní investice	7	6 906	1 966	4 940
Investice v podnikatelských seskupeních Σ	8	493 867	0	493 867
Podíly v ovládaných osobách	9	485 923		485 923
Dluhové CP vydané ovládanými osobami a zápůjčky a úvěry těmto osobám	10	7 944		7 944
Podíly s podstatným vlivem	11	0		
Dluhové CP vydané os., ve kterých má úč. jedn. podst. vliv	12	0		
Jiné investice Σ	13	11 888 165	0	11 888 165
Aktie a ostatní CP s proměnlivým výnosem, ostatní podíly	14	951 371		951 371
Dluhové cenné papíry Σ	15	10 142 155	0	10 142 155
Dluhové cenné papíry oceňované reálnou hodnotou	16	5 388 409		5 388 409
Dluhové cenné papíry držené do splatnosti	17	4 753 746		4 753 746
Investice v investičních sdruženích	18	0		
Ostatní zápůjčky a úvěry	19	499 805		499 805
Depozita u finančních institucí	20	299 081		299 081
Ostatní investice	21	-4 247		-4 247
Depozita při aktivním zajištění	22	0		
Investice životního pojištění, je-li nositelem inv. rizika pojistník	23	2 304 856		2 304 856
Dlužníci Σ	24	2 171 965	383 937	1 788 027
Pohledávky z operací přímého pojištění Σ	25	812 898	330 771	482 127
Pojistníci	26	694 313	239 966	454 347
Pojišťovací zprostředkovatelé	27	118 585	90 805	27 780
Pohledávky z operací zajištění	28	44 547		44 547
Ostatní pohledávky	29	1 314 519	53 166	1 261 353
z toho odložená daňová pohledávka	30	1 081 366		1 081 366
Ostatní aktiva Σ	31	217 901	130 090	87 811
Dlouhodobý hm. majetek, jiný než pozemky a stavby, a zásoby	32	159 392	130 090	29 301
Hotovost na účtech u fin. institucí a hotovost v pokladně	33	58 510		58 510
Jiná aktiva	34	0		
Přechodné účty aktiv Σ	35	3 504 172	0	3 504 172
Naběhlé úroky a nájemné	36	0		
Odložené pořizovací náklady na pojistné smlouvy Σ	37	2 875 020	0	2 875 020
Odložené pořizovací nákl. na poj. smlouvy v živ. poj.	38	1 930 523		1 930 523
Odložené pořizovací nákl. na poj. smlouvy v neživ. poj.	39	944 497		944 497
Ostatní přechodné účty aktiv	40	629 152		629 152
z toho dohadné položky aktivní	41	454 255		454 255

ROPO10_21 - Rozvahová pasiva					30.6.2022
			Hrubá hodnota Σ	Hodnota zajištění	Čistá hodnota
	@	1	2	3	
Pasiva celkem Σ	1	X	X	X	20 244 695
Vlastní kapitál Σ	2	X	X	X	1 996 773
Základní kapitál	3	X	X	X	1 000 000
z toho změny základního kapitálu	4	X	X	X	
Emisní ážio	5	X	X	X	
Rezervní fond na nové ocenění	6	X	X	X	
Ostatní kapitálové fondy	7	X	X	X	-613 658
z toho oceňovací rozdíly z ocenění reálnou hodnotou	8	X	X	X	-613 658
Rezervní fond a ostatní fondy ze zisku	9	X	X	X	33 208
Nerozdělený zisk nebo neuhrazená ztráta minulých úč. období	10	X	X	X	1 212 180
Zisk nebo ztráta běžného účetního období	11	X	X	X	365 042
Podřízená pasiva	12	X	X	X	
Technické rezervy Σ	13	15 826 064	4 597 935	11 228 129	
Rezerva na nezasloužené pojistné Σ	14	4 078 801	959 991	3 118 811	
Rezerva na nezasl. pojistné vztahující se k poj. odv. ŽP	15	20 903	4 187	16 717	
Rezerva na nezasl. pojistné vztahující se k poj. odv. NP	16	4 057 898	955 804	3 102 094	
Rezerva na životní pojištění	17	3 262 647		3 262 647	
Rezerva na pojistná plnění nevyřízených pojistných událostí Σ	18	7 456 394	3 573 540	3 882 854	
Rezerva na pojistná plnění nevyř. pojist. událostí vztahující se k poj. odv. ŽP	19	738 110	198 634	539 476	
Rezerva na pojistná plnění nevyř. pojist. událostí vztahující se k poj. odv. NP	20	6 718 284	3 374 906	3 343 378	
Rezerva na bonusy a slevy Σ	21	956 296	52 593	903 703	
Rezerva na bonusy a slevy vztahující se k poj. odv. ŽP	22	846 530		846 530	
Rezerva na bonusy a slevy vztahující se k poj. odv. NP	23	109 767	52 593	57 174	
Ostatní technické rezervy Σ	24	71 925	11 812	60 114	
Ostatní technické rezervy vztahující se k poj. odv. ŽP	25	44 071		44 071	
Ostatní technické rezervy vztahující se k poj. odv. NP	26	27 854	11 812	16 043	
Technické rezervy u ŽP, kde jsou nositelem inv. rizika pojistníci	27	2 304 856		2 304 856	
Rezervy Σ	28	X	X	121 034	
Rezerva na penzijní a podobné závazky	29	X	X	36 034	
Rezerva na daně	30	X	X		
Ostatní rezervy	31	X	X	85 000	
Depozita při pasivním zajištění	32	X	X	2 717 188	
Věřitelé Σ	33	X	X	551 871	
Závazky z operací přímého pojištění	34	X	X	212 450	
Závazky z operací zajištění	35	X	X	74 560	
Závazky z dluhových cenných papírů	36	X	X		
z toho směnitelné (konvertibilní) dluhopisy	37	X	X		
Závazky vůči finančním institucím	38	X	X		
Ostatní závazky	39	X	X	264 861	
z toho daňové závazky a závazky ze sociálního zabezpečení	40	X	X	24 986	
Garanční fond Kanceláře	41	X	X		
Fond zábrany škod	42	X	X		
Přechodné účty pasiv Σ	43	X	X	1 324 844	
Výdaje příštích období a výnosy příštích období	44	X	X	569 993	
Ostatní přechodné účty pasiv	45	X	X	754 851	
z toho dohadné položky pasivní	46	X	X	754 851	

	@	1
Výsledek technického účtu k neživotnímu pojištění Σ	1	248 174
Zasloužené pojistné, očištěné od zajištění Σ	2	3 354 431
Předepsané pojistné, očištěné od zajištění Σ	3	3 617 945
Předepsané hrubé pojistné	4	5 270 894
Pojistné postoupené zajišťovatelům	5	-1 652 949
Změna stavu rezervy na nezasloužené poj., očištěné od zajiš. Σ	6	-263 513
Změna stavu hrubé výše rezervy na nezasloužené pojistné	7	-382 771
Změna stavu rezervy na nezasloužené pojistné, podíl zajišťo.	8	119 257
Převedené výnosy z investic z netechnického účtu	9	64 869
Ostatní technické výnosy, očištěné od zajištění	10	304 028
Náklady na poj. pl. včetně změny TR, očištěné od zajištění Σ	11	-1 929 582
Náklady na pojistná plnění, očištěné od zajištění Σ	12	-1 831 451
Hrubá výše nákladů na pojistná plnění	13	-2 625 966
Náklady na pojistná plnění, podíl zajišťovatelů	14	794 516
Změna stavu rezervy na poj. pl., očištěné od zajištění Σ	15	-98 131
Změna stavu hrubé výše rezervy na pojistná plnění	16	-264 488
Změna stavu rezervy na pojistná plnění, podíl zajišťovatelů	17	166 357
Změny stavu ostatních tech. rezerv, očištěné od zajištění	18	-2 105
Bonusy a slevy, očištěné od zajištění	19	-98 181
Čistá výše provozních nákladů Σ	20	-1 070 830
Pořizovací náklady na pojistné smlouvy	21	-1 441 284
Změna stavu časově rozlišených pořizovacích nákladů	22	102 831
Správní režie	23	-255 109
Provize od zajišťovatelů a podíly na ziscích	24	522 732
Ostatní technické náklady, očištěné od zajištění	25	-374 456

VYPO20_12 - Technický účet k životnímu pojištění

30.6.2022

	@	1
Výsledek technického účtu k životnímu pojištění Σ	1	190 846
Zasloužené pojistné, očištěné od zajištění Σ	2	1 224 720
Předepsané pojistné, očištěné od zajištění Σ	3	1 222 611
Předepsané hrubé pojistné	4	1 458 183
Pojistné postoupené zajišťovatelům	5	-235 572
Změna stavu rezervy na nezasloužené poj., očištěné od zajiš. Σ	6	2 109
Změna stavu hrubé výše rezervy na nezasloužené pojistné	7	-1 994
Změna stavu rezervy na nezasloužené pojistné, podíl zajiš. Σ	8	4 103
Výnosy z investic Σ	9	120 213
Výnosy z podílů	10	
Výnosy z ostatních investic Σ	11	74 802
Výnosy z pozemků a staveb (nemovitosti)	12	
Výnosy z ostatních investic (mimo nemovitosti)	13	74 802
Změny hodnoty investic - výnosy	14	78
Výnosy z realizace investic	15	45 333
Přírůstky hodnoty investic	16	
Ostatní technické výnosy, očištěné od zajištění	17	24 229
Náklady na poj. pl. včetně změny TR, očištěné od zajištění Σ	18	-620 293
Náklady na pojistná plnění, očištěné od zajištění Σ	19	-587 686
Hrubá výše nákladů na pojistná plnění	20	-664 024
Náklady na pojistná plnění, podíl zajišťovatelů	21	76 338
Změna stavu rezervy na poj. pl., očištěné od zajištění Σ	22	-32 607
Změna stavu hrubé výše rezervy na pojistná plnění	23	-35 178
Změna stavu rezervy na pojistná plnění, podíl zajišťovatelů	24	2 571
Změny stavu ostatních tech. rezerv, očištěné od zajištění Σ	25	249 182
Změna stavu rezervy na životní pojištění, očištěná od zajiš. Σ	26	-67 685
Změna stavu hrubé výše rezervy na životní pojištění	27	-67 685
Změna stavu rezervy na životní pojištění, podíl zajišťovatelů	28	
Změna stavu ostat. TR (mimo rez. živ. poj.), očiš. od zajiš.	29	316 867
Bonusy a slevy, očištěné od zajištění	30	-29 692
Čistá výše provozních nákladů Σ	31	-376 515
Požizovací náklady na pojistné smlouvy	32	-390 193
Změna stavu časově rozlišených pořizovacích nákladů	33	-51 851
Správní režie	34	-75 291
Provize od zajišťovatelů a podíly na ziscích	35	140 819
Náklady na investice Σ	36	-51 152
Náklady na správu investic, včetně úroků	37	-5 994
Změna hodnoty investic - náklady	38	-260
Náklady spojené s realizací investic	39	-44 898
Úbytky hodnoty investic	40	-335 031
Ostatní technické náklady, očištěné od zajištění	41	-14 815
Převod výnosů z investic na netechnický účet	42	0

VYPO20_21 - Netechnický účet

30.6.2022

	@	1
Zisk nebo ztráta za účetní období Σ	1	365 042
Zisk nebo ztráta z běžné činnosti po zdanění Σ	2	365 042
Výsledek technického účtu k neživotnímu pojištění	3	248 174
Výsledek technického účtu k životnímu pojištění	4	190 846
Výnosy z investic Σ	5	336 298
Výnosy z podílů	6	6 026
Výnosy z ostatních investic Σ	7	128 722
Výnosy z pozemků a staveb (nemovitosti)	8	
Výnosy z ostatních investic (mimo nemovitosti)	9	128 722
Změny hodnoty investic - výnosy	10	13 065
Výnosy z realizace investic	11	188 485
Převedené výnosy fin. umístění z technického účtu k živ.poj.	12	
Náklady na investice Σ	13	-271 429
Náklady na správu investic, včetně úroků	14	-65 331
Změna hodnoty investic - náklady	15	-15 626
Náklady spojené s realizací investic	16	-190 473
Převod výnosů z investic na tech. účet k neživ. poj.	17	-64 869
Ostatní výnosy	18	
Ostatní náklady	19	-1 561
Daň z příjmů z běžné činnosti	20	-72 417
Mimořádný zisk nebo ztráta Σ	21	0
Mimořádné výnosy	22	
Mimořádné náklady	23	
Daň z příjmů z mimořádné činnosti	24	
Ostatní daně neuvedené v předcházejících položkách	25	