

**INFORMACE O POJIŠŤOVNĚ PODLE § 82 ODSŤ. 7 ZÁKONA Č. 277/2009 SB.,  
O POJIŠŤOVNICTVÍ (ZPOJ), V SOULADU S USTANOVENÍM VYHLÁŠKY  
ČESKÉ NÁRODNÍ BANKY Č. 306/2016 SB., KTEROU SE PROVÁDÍ  
NĚKTERÁ USTANOVENÍ ZÁKONA O POJIŠŤOVNICTVÍ (VYHLÁŠKA).**

Stav ke dni: 30. 9. 2022  
(rozhodný den)

### Základní údaje o pojišťovně

Obchodní firma:	Česká podnikatelská pojišťovna, a.s., Vienna Insurance Group
Právní forma:	akciová společnost
Adresa sídla:	Praha 8, Pobežní 665/23, PSČ 186 00
Identifikační číslo:	639 98 530
Datum zápisu do obchodního rejstříku:	6. listopadu 1995
Datum zápisu poslední změny v obchodním rejstříku (vč. účelu):	1. ledna 2022 - den vzniku členství v představenstvu - Ing. Jaroslav Kulhánek
Výše základního kapitálu zapsaného v obchodním rejstříku:	1 mld. Kč
Výše splaceného základního kapitálu:	1 mld. Kč
Druh, forma, podoba a počet emitovaných akcií:	10 000 ks kmenové akcie na jméno v zaknihované podobě ve jmenovité hodnotě 100 000,- Kč, akcie jsou neregistrované
Organizační struktura společnosti:	Je přílohou č. 1 tohoto dokumentu

## Údaje o členech dozorčí rady

### **Ing. Vladimír Mráz** – předseda dozorčí rady

Vzdělání: vysokoškolské, ČVUT v Praze  
V pojišťovnictví působí od roku 1968  
Den vzniku členství v dozorčí radě: 1. ledna 2019  
Den vzniku funkce: 1. července 2020  
Souhrnná výše úvěrů /půjček/záruk: 0

### **Prof. Elisabeth Stadler** – místopředsedkyně dozorčí rady

Vzdělání: vysokoškolské, Technická univerzita ve Vídni, titul „Státem certifikovaný pojišťovací odborník – matematik“  
V pojišťovnictví působí od roku 1983  
Den vzniku členství v dozorčí radě: 1. ledna 2019  
Den vzniku funkce: 26. ledna 2019  
Souhrnná výše úvěrů /půjček /záruk: 0

### **Ing. Martin Diviš, MBA** – člen dozorčí rady

Vzdělání: vysokoškolské, Česká zemědělská univerzita v Praze a Prague International Business School, postgraduální studium  
V pojišťovnictví působí od roku 1998  
Den vzniku členství v dozorčí radě: 1. ledna 2019  
Souhrnná výše úvěrů /půjček /záruk: 0

### **Mgr. Jolana Kolaříková** – členka dozorčí rady (za zaměstnance)

Vzdělání: vysokoškolské, Univerzita Jana Ámose Komenského,  
V pojišťovnictví působí od roku 2006, v současné době jako ředitelka Úseku marketingu a PR  
Den vzniku členství v dozorčí radě: 1. ledna 2019  
Souhrnná výše úvěrů /půjček/záruk: 0

### **Ing. Petr Vokřál** – člen dozorčí rady (za zaměstnance)

Vzdělání: vysokoškolské, Vysoká škola finanční a správní,  
V pojišťovnictví působí od roku 1995, v současné době jako regionální ředitel  
Den vzniku členství v dozorčí radě: 1. ledna 2019  
Souhrnná výše úvěrů /půjček /záruk: 0

### **Mag. Gerhard Lahner** – člen dozorčí rady

Vzdělání: vysokoškolské, Ekonomická univerzita Vídeň  
V pojišťovnictví působí od roku 2002  
Den vzniku členství v dozorčí radě: 1. května 2020  
Souhrnná výše úvěrů /půjček /záruk: 0

### **Hartwig Löger** – člen dozorčí rady

Vzdělání: IMEA – Mezinárodní kurz managementu na Univerzitě v St. Gallen, Certifikovaný program pro pojišťovnictví na Vídeňské ekonomické a podnikatelské univerzitě  
V pojišťovnictví působí od roku 1985  
Den vzniku členství v dozorčí radě: 29. dubna 2021  
Souhrnná výše úvěrů /půjček /záruk: 0

### **Dkfm. Karl Fink** – člen dozorčí rady

Vzdělání: vysokoškolské, Vysoká škola světového obchodu ve Vídni  
V pojišťovnictví působí od roku 1975  
Den vzniku členství v dozorčí radě: 29. dubna 2021  
Souhrnná výše úvěrů /půjček /záruk: 0

### **Romana Hartlová** – členka dozorčí rady (za zaměstnance)

Vzdělání: středoškolské - absolventka SŠ Náhorní, Praha 8, maturitní obor se zaměřením na obchod a ekonomiku  
V pojišťovnictví působí od roku 1996, v současné době jako ředitelka Úseku personálního.  
Den vzniku členství v dozorčí radě: 21. června 2021  
Souhrnná výše úvěrů /půjček /záruk: 0

## Údaje o členech představenstva společnosti

### **Ing. Jaroslav Besperát** – předseda představenstva

Vzdělání: vysokoškolské, ČVUT

V pojišťovnictví působí od roku 1994.

Den vzniku členství v představenstvu: 1. listopadu 2020

Den vzniku funkce: 1. listopadu 2020

Souhrnná výše úvěrů / půjček / záruk: 0

### **Ing. František Vlnař** – člen představenstva

Vzdělání: vysokoškolské, ČVUT

V pojišťovnictví působí od roku 1992.

Den vzniku členství v představenstvu: 1. listopadu 2020

Souhrnná výše úvěrů / půjček / záruk: 0

### **Ing. Jaroslav Kulhánek** – člen představenstva

Vzdělání: vysokoškolské, VŠE

V pojišťovnictví působí od roku 1994.

Den vzniku členství v představenstvu: 1. ledna 2022

Souhrnná výše úvěrů / půjček / záruk: 0

### **Mag. Christoph Rath** – člen představenstva

Vzdělání: vysokoškolské, Universita aplikovaných věd BFI, Fakulta bankovníctví a financí

V pojišťovnictví působí od roku 2004.

Den vzniku členství v představenstvu: 1. listopadu 2020

Souhrnná výše úvěrů / půjček / záruk: 0

## Údaje o složení akcionářů pojišťovny, Údaje o akcionářích pojišťovny

### **Jediný akcionář:**

VIENNA INSURANCE GROUP AG Wiener Versicherung Gruppe

A-1010 Vídeň, Schottenring 30, Rakouská republika

Registrační číslo: FN 75687 F

## Údaje o struktuře skupiny

### **Osoby tvořící holding**

#### **1. Ovládaná osoba**

Společnost Česká podnikatelská pojišťovna, a.s., Vienna Insurance Group

se sídlem na adrese Pobřežní 665/23, 186 00 Praha 8

IČ: 639 98 530

zapsaná u Městského soudu v Praze, oddíl B, vložka 3433 (dále jen ČPP).

ČPP je obchodní společnost zabývající se pojišťovnictvím podle zákona o pojišťovnictví č. 277/2009 Sb. Předmět podnikání je specifikován ve stanovách společnosti a zapsán v obchodním rejstříku.

#### **2. Ovládající osoba**

Společnost VIENNA INSURANCE GROUP AG Wiener Versicherung Gruppe

se sídlem na adrese Schottenring 30, Wien 1010, Republik Österreich,

zapsaná v obchodním rejstříku vedeném obchodním soudem ve Vídni, oddíl FN, vložka 75687 F.

Wiener Versicherung Gruppe je akciová společnost, která provozuje obchod smluvního pojištění. Wiener Versicherung Gruppe vlastní akcie ČPP, jejichž souhrnná jmenovitá hodnota činí 100 % základního kapitálu a reprezentuje 100 % hlasovacích práv.

Předmět podnikání je specifikován ve stanovách společnosti a zapsán v obchodním rejstříku.

### 3. Propojené osoby

Seznam dceřiných společností VIENNA INSURANCE GROUP Kooperativy a ČPP podle podílu na základním kapitálu jsou uvedeny ve výroční zprávě České podnikatelské pojišťovny, a.s., Vienna Insurance Group.

Grafické znázornění majetkových struktur ČPP je přílohou č. 2 tohoto dokumentu.

### Údaje o činnosti pojišťovny

- Pojišťovací činnost a jako její součást činnosti z ní přímo vyplývající podle zákona č. 277/2009 Sb., o pojišťovnictví (dále jen „ZPoj“), přílohy č. 1 k ZPoj:
  - v rozsahu pojistných odvětví životních pojištění uvedených
    - v části A bodu I. písm. a), b), c), bodu II. a bodu III.;
    - v rozsahu pojistných odvětví neživotních pojištění uvedených
      - v části B bodu 14, 15, 16, 17, 18;
      - v rozsahu skupin neživotních pojištění
        - v části C písmen a), b), c), d), e), f), g) h).

- Zajišťovací činnost v neživotním zajištění;

Uvedené činnosti pojišťovna k rozhodnému dni skutečně vykonává. Vykonávání těchto činností nebylo pojišťovně Českou národní bankou ani omezeno, ani pozastaveno.

**Rozvaha pojišťovny:** Je přílohou č. 3 tohoto dokumentu.

## POMĚROVÉ UKAZATELE K 30. 9. 2022

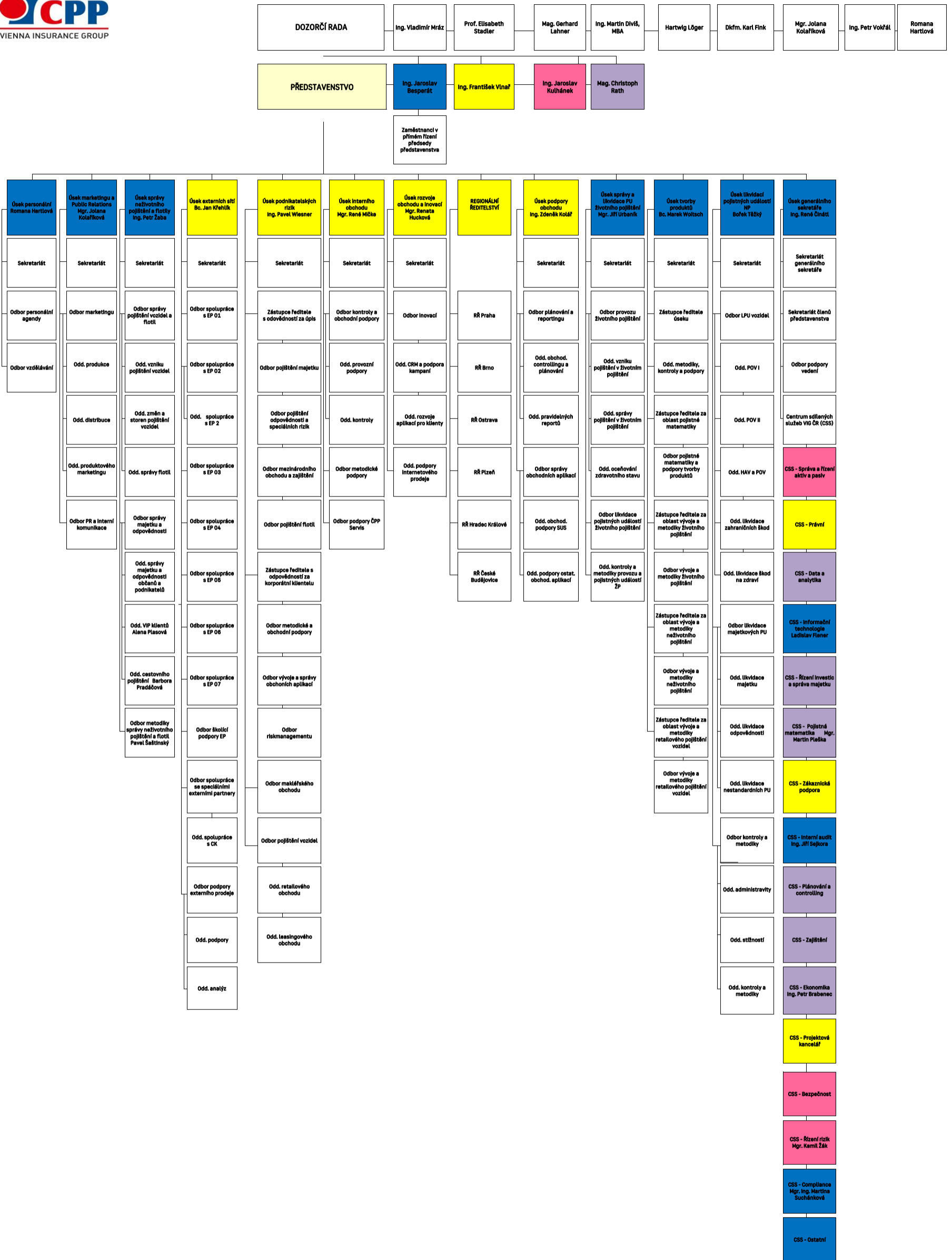
<b>Rentabilita průměrných aktiv (ROAA)</b>	100% * Zisk nebo ztráta za účetní období / Aktiva celkem	<b>4,2 %</b>
<b>Rentabilita průměrného vlastního kapitálu (ROAE)</b>	100% * Zisk nebo ztráta za účetní období / Vlastní kapitál	<b>34,3 %</b>
<b>Combined ratio v neživotním pojištění</b>	100% * (náklady na pojistná plnění, včetně změny stavu rezervy na pojistná plnění, očištěných od zajištění + čistá výše provozních nákladů) / zasloužené pojistné, očištěné od zajištění	<b>88,9 %</b>

### Přílohy:

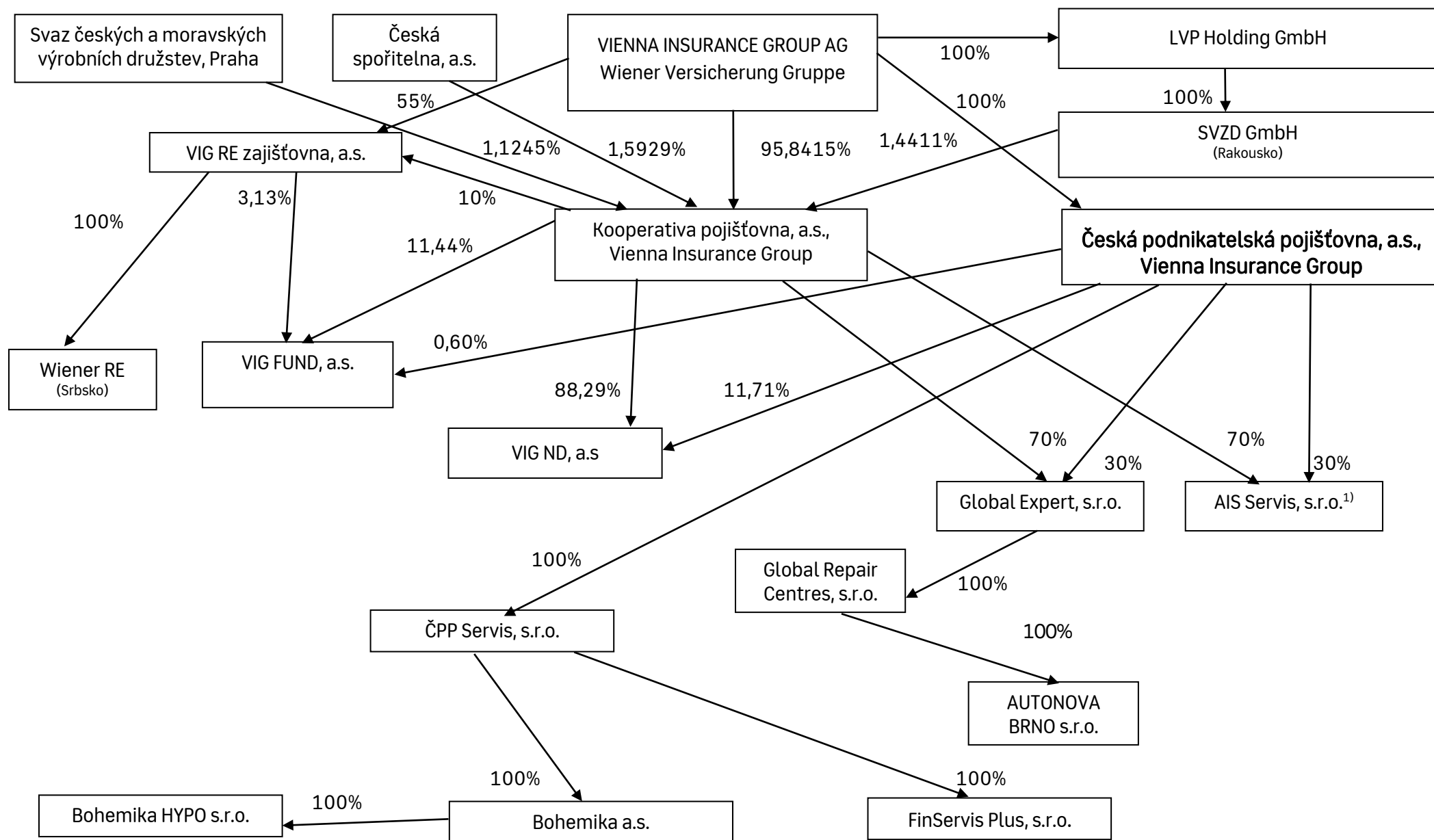
- Příloha č. 1 – Organizační struktura společnosti
- Příloha č. 2 – Grafické znázornění majetkových struktur
- Příloha č. 3 – Rozvaha pojišťovny
- Příloha č. 4 – Výkaz zisků a ztrát



ORGANIZAČNÍ SCHEMA ČESKÁ PODNIKATELSKÁ POJIŠŤOVNA, A.S., VIENNA INSURANCE GROUP, PODLE PLÁNOVANÉHO POČTU ADMINISTRATIVNÍCH PRACOVNÍCH MÍST



## Česká podnikatelská pojišťovna, a.s., Vienna Insurance Group – grafické znázornění majetkových struktur k 30.09.2022



1) Fúze sloučením mezi Pražská softwarová s.r.o., jako společnosti zanikající a AIS Servis, s.r.o., jako společnosti nástupnické. Rozhodný den fúze byl stanoven 1.1.2022.

ROPO10_11 - Rozvahová aktiva				30.9.2022
Česká podnikatelská pojišťovna, a.s., Vienna Insurance Group				
		Údaj nekompenzovaný o opravné položky a oprávky Σ	Opravné položky a oprávky	Údaj kompenzovaný o opravné položky a oprávky
	@	1	2	3
Aktiva celkem Σ	1	21 347 885	994 362	20 353 523
Pohledávky za upsaný základní kapitál	2	0		
Dlouhodobý nehmotný majetek	3	670 633	487 666	182 966
z toho goodwill	4	0		
Investice Σ	5	12 530 548	2 001	12 528 547
Pozemky a stavby	6	6 906	2 001	4 905
provozní investice	7	6 906	2 001	4 905
Investice v podnikatelských seskupeních Σ	8	493 045	0	493 045
Podíly v ovládaných osobách	9	485 627		485 627
Dluhové CP vydané ovládanými osobami a zápůjčky a úvěry těmto osobám	10	7 418		7 418
Podíly s podstatným vlivem	11	0		
Dluhové CP vydané os., ve kterých má úč. jedn. podst. vliv	12	0		
Jiné investice Σ	13	12 030 597	0	12 030 597
Akcie a ostatní CP s proměnlivým výnosem, ostatní podíly	14	872 305		872 305
Dluhové cenné papíry Σ	15	9 633 426	0	9 633 426
Dluhové cenné papíry oceňované reálnou hodnotou	16	5 909 331		5 909 331
Dluhové cenné papíry držené do splatnosti	17	3 724 095		3 724 095
Investice v investičních sdruženích	18	0		
Ostatní zápůjčky a úvěry	19	1 375 692		1 375 692
Depozita u finančních institucí	20	148 000		148 000
Ostatní investice	21	1 174		1 174
Depozita při aktivním zajištění	22	0		
Investice životního pojištění, je-li nositelem inv. rizika pojistník	23	2 192 211		2 192 211
Dlužníci Σ	24	2 268 854	373 131	1 895 723
Pohledávky z operací přímého pojištění Σ	25	760 800	319 965	440 835
Pojistníci	26	655 902	225 941	429 961
Pojišťovací zprostředkovatelé	27	104 898	94 023	10 874
Pohledávky z operací zajištění	28	105 114		105 114
Ostatní pohledávky	29	1 402 940	53 166	1 349 774
z toho odložená daňová pohledávka	30	1 117 450		1 117 450
Ostatní aktiva Σ	31	162 818	131 564	31 254
Dlouhodobý hm. majetek, jiný než pozemky a stavby, a zásoby	32	160 341	131 564	28 777
Hotovost na účtech u fin. institucí a hotovost v pokladně	33	2 477		2 477
Jiná aktiva	34	0		
Přechodné účty aktiv Σ	35	3 522 822	0	3 522 822
Naběhlé úroky a nájemné	36	0		
Odložené pořizovací náklady na pojistné smlouvy Σ	37	2 908 989	0	2 908 989
Odložené pořizovací nákl. na poj. smlouvy v živ. poj.	38	1 958 229		1 958 229
Odložené pořizovací nákl. na poj. smlouvy v neživ. poj.	39	950 760		950 760
Ostatní přechodné účty aktiv	40	613 833		613 833
z toho dohadné položky aktivní	41	447 546		447 546





VYPO20\_11 - Technický účet k neživotnímu pojištění  
 Česká podnikatelská pojišťovna, a.s., Vienna Insurance Group

30.9.2022

	@	1
Výsledek technického účtu k neživotnímu pojištění $\Sigma$	1	483 657
Zasloužené pojistné, očištěné od zajištění $\Sigma$	2	5 152 796
Předepsané pojistné, očištěné od zajištění $\Sigma$	3	5 419 326
Předepsané hrubé pojistné	4	7 903 848
Pojistné postoupené zajišťovatelům	5	-2 484 522
Změna stavu rezervy na nezasloužené poj., očištěné od zajiš. $\Sigma$	6	-266 530
Změna stavu hrubé výše rezervy na nezasloužené pojistné	7	-384 394
Změna stavu rezervy na nezasloužené pojistné, podíl zajišťo.	8	117 864
Převedené výnosy z investic z netechnického účtu	9	116 829
Ostatní technické výnosy, očištěné od zajištění	10	470 701
Náklady na poj. pl. včetně změny TR, očištěné od zajištění $\Sigma$	11	-2 862 775
Náklady na pojistná plnění, očištěné od zajištění $\Sigma$	12	-2 475 622
Hrubá výše nákladů na pojistná plnění	13	-3 870 047
Náklady na pojistná plnění, podíl zajišťovatelů	14	1 394 425
Změna stavu rezervy na poj. pl., očištěné od zajištění $\Sigma$	15	-387 152
Změna stavu hrubé výše rezervy na pojistná plnění	16	-504 589
Změna stavu rezervy na pojistná plnění, podíl zajišťovatelů	17	117 437
Změny stavu ostatních tech. rezerv, očištěné od zajištění	18	-2 958
Bonusy a slevy, očištěné od zajištění	19	-141 552
Čistá výše provozních nákladů $\Sigma$	20	-1 692 259
Pořizovací náklady na pojistné smlouvy	21	-2 224 779
Změna stavu časově rozlišených pořizovacích nákladů	22	109 094
Správní režie	23	-353 287
Provize od zajišťovatelů a podíly na ziscích	24	776 713
Ostatní technické náklady, očištěné od zajištění	25	-557 126

VYPO20\_12 - Technický účet k životnímu pojištění

30.9.2022

	@	<b>1</b>
Výsledek technického účtu k životnímu pojištění Σ	<b>1</b>	<b>326 489</b>
Zasloužené pojistné, očištěné od zajištění Σ	<b>2</b>	<b>1 826 162</b>
Předepsané pojistné, očištěné od zajištění Σ	<b>3</b>	<b>1 824 350</b>
Předepsané hrubé pojistné	<b>4</b>	2 176 601
Pojistné postoupené zajišťovatelům	<b>5</b>	-352 250
Změna stavu rezervy na nezasloužené poj., očištěné od zajiš. Σ	<b>6</b>	<b>1 812</b>
Změna stavu hrubé výše rezervy na nezasloužené pojistné	<b>7</b>	-3 170
Změna stavu rezervy na nezasloužené pojistné, podíl zajišto.	<b>8</b>	4 982
Výnosy z investic Σ	<b>9</b>	<b>191 068</b>
Výnosy z podílů	<b>10</b>	
Výnosy z ostatních investic Σ	<b>11</b>	<b>116 713</b>
Výnosy z pozemků a staveb (nemovitosti)	<b>12</b>	
Výnosy z ostatních investic (mimo nemovitosti)	<b>13</b>	116 713
Změny hodnoty investic - výnosy	<b>14</b>	100
Výnosy z realizace investic	<b>15</b>	74 255
Přírůstky hodnoty investic	<b>16</b>	1
Ostatní technické výnosy, očištěné od zajištění	<b>17</b>	33 914
Náklady na poj. pl. včetně změny TR, očištěné od zajištění Σ	<b>18</b>	<b>-928 069</b>
Náklady na pojistná plnění, očištěné od zajištění Σ	<b>19</b>	<b>-871 218</b>
Hrubá výše nákladů na pojistná plnění	<b>20</b>	-982 473
Náklady na pojistná plnění, podíl zajišťovatelů	<b>21</b>	111 255
Změna stavu rezervy na poj. pl., očištěné od zajištění Σ	<b>22</b>	<b>-56 850</b>
Změna stavu hrubé výše rezervy na pojistná plnění	<b>23</b>	-77 236
Změna stavu rezervy na pojistná plnění, podíl zajišťovatelů	<b>24</b>	20 385
Změny stavu ostatních tech. rezerv, očištěné od zajištění Σ	<b>25</b>	<b>332 803</b>
Změna stavu rezervy na životní pojištění, očištěná od zajiš. Σ	<b>26</b>	<b>-97 606</b>
Změna stavu hrubé výše rezervy na životní pojištění	<b>27</b>	-97 606
Změna stavu rezervy na životní pojištění, podíl zajišťovatelů	<b>28</b>	
Změna stavu ostat. TR (mimo rez. živ. poj.), očiš. od zajiš.	<b>29</b>	430 409
Bonusy a slevy, očištěné od zajištění	<b>30</b>	-52 967
Čistá výše provozních nákladů Σ	<b>31</b>	<b>-520 501</b>
Požizovací náklady na pojistné smlouvy	<b>32</b>	-606 181
Změna stavu časově rozlišených pořizovacích nákladů	<b>33</b>	-24 145
Správní režie	<b>34</b>	-104 988
Provize od zajišťovatelů a podíly na ziscích	<b>35</b>	214 812
Náklady na investice Σ	<b>36</b>	<b>-85 940</b>
Náklady na správu investic, včetně úroků	<b>37</b>	-10 029
Změna hodnoty investic - náklady	<b>38</b>	-662
Náklady spojené s realizací investic	<b>39</b>	-75 249
Úbytky hodnoty investic	<b>40</b>	-447 428
Ostatní technické náklady, očištěné od zajištění	<b>41</b>	-22 555
Převod výnosů z investic na netechnický účet	<b>42</b>	<b>0</b>

VYPO20\_21 - Netechnický účet

30.9.2022

	@	<b>1</b>
Zisk nebo ztráta za účetní období $\Sigma$	<b>1</b>	<b>669 526</b>
Zisk nebo ztráta z běžné činnosti po zdanění $\Sigma$	<b>2</b>	<b>669 526</b>
Výsledek technického účtu k neživotnímu pojištění	<b>3</b>	<b>483 657</b>
Výsledek technického účtu k životnímu pojištění	<b>4</b>	<b>326 489</b>
Výnosy z investic $\Sigma$	<b>5</b>	<b>592 814</b>
Výnosy z podílů	<b>6</b>	7 069
Výnosy z ostatních investic $\Sigma$	<b>7</b>	<b>203 673</b>
Výnosy z pozemků a staveb (nemovitosti)	<b>8</b>	
Výnosy z ostatních investic (mimo nemovitosti)	<b>9</b>	203 673
Změny hodnoty investic - výnosy	<b>10</b>	24 629
Výnosy z realizace investic	<b>11</b>	357 443
Převedené výnosy fin. umístění z technického účtu k živ.poj.	<b>12</b>	
Náklady na investice $\Sigma$	<b>13</b>	<b>-475 985</b>
Náklady na správu investic, včetně úroků	<b>14</b>	-101 505
Změna hodnoty investic - náklady	<b>15</b>	-10 090
Náklady spojené s realizací investic	<b>16</b>	-364 390
Převod výnosů z investic na tech. účet k neživ. poj.	<b>17</b>	-116 829
Ostatní výnosy	<b>18</b>	
Ostatní náklady	<b>19</b>	-5 761
Daň z příjmů z běžné činnosti	<b>20</b>	-134 859
Mimořádný zisk nebo ztráta $\Sigma$	<b>21</b>	<b>0</b>
Mimořádné výnosy	<b>22</b>	
Mimořádné náklady	<b>23</b>	
Daň z příjmů z mimořádné činnosti	<b>24</b>	
Ostatní daně neuvedené v předcházejících položkách	<b>25</b>	