

**INFORMACE O POJIŠŤOVNĚ PODLE § 82 ODSŤ. 7 ZÁKONA Č. 277/2009 SB., O POJIŠŤOVNICTVÍ (ZPOJ), V SOULADU S USTANOVENÍM VYHLÁŠKY ČESKÉ NÁRODNÍ BANKY Č. 306/2016 SB., KTEROU SE PROVÁDÍ NĚKTERÁ USTANOVENÍ ZÁKONA O POJIŠŤOVNICTVÍ (VYHLÁŠKA).**

Stav ke dni: 31. 12. 2022  
(rozhodný den)

### Základní údaje o pojišťovně

Obchodní firma:	Česká podnikatelská pojišťovna, a.s., Vienna Insurance Group
Právní forma:	akciová společnost
Adresa sídla:	Praha 8, Pobežní 665/23, PSČ 186 00
Identifikační číslo:	639 98 530
Datum zápisu do obchodního rejstříku:	6. listopadu 1995
Datum zápisu poslední změny v obchodním rejstříku (vč. účelu):	1. ledna 2022 - den vzniku členství v představenstvu - Ing. Jaroslav Kulhánek
Výše základního kapitálu zapsaného v obchodním rejstříku:	1 mld. Kč
Výše splaceného základního kapitálu:	1 mld. Kč
Druh, forma, podoba a počet emitovaných akcií:	10 000 ks kmenové akcie na jméno v zaknihované podobě ve jmenovité hodnotě 100 000,- Kč, akcie jsou neregistrované
Organizační struktura společnosti:	Je přílohou č. 1 tohoto dokumentu

## Údaje o členech dozorčí rady

### **Ing. Vladimír Mráz** – předseda dozorčí rady

Vzdělání: vysokoškolské, ČVUT v Praze

V pojišťovnictví působí od roku 1968

Den vzniku členství v dozorčí radě: 1. ledna 2019

Den vzniku funkce: 1. července 2020

Souhrnná výše úvěrů /půjček/záruk: 0

### **Prof. Elisabeth Stadler** – místopředsedkyně dozorčí rady

Vzdělání: vysokoškolské, Technická univerzita ve Vídni, titul „Státem certifikovaný pojišťovací odborník – matematik“

V pojišťovnictví působí od roku 1983

Den vzniku členství v dozorčí radě: 1. ledna 2019

Den vzniku funkce: 26. ledna 2019

Souhrnná výše úvěrů /půjček /záruk: 0

### **Ing. Martin Diviš, MBA** – člen dozorčí rady

Vzdělání: vysokoškolské, Česká zemědělská univerzita v Praze a Prague International Business School, postgraduální studium

V pojišťovnictví působí od roku 1998

Den vzniku členství v dozorčí radě: 1. ledna 2019

Souhrnná výše úvěrů /půjček /záruk: 0

### **Mgr. Jolana Kolaříková** – členka dozorčí rady (za zaměstnance)

Vzdělání: vysokoškolské, Univerzita Jana Ámose Komenského,

V pojišťovnictví působí od roku 2006, v současné době jako ředitelka Úseku marketingu a PR

Den vzniku členství v dozorčí radě: 1. ledna 2019

Souhrnná výše úvěrů /půjček/záruk: 0

### **Ing. Petr Vokřál** – člen dozorčí rady (za zaměstnance)

Vzdělání: vysokoškolské, Vysoká škola finanční a správní,

V pojišťovnictví působí od roku 1995, v současné době jako regionální ředitel

Den vzniku členství v dozorčí radě: 1. ledna 2019

Souhrnná výše úvěrů /půjček /záruk: 0

### **Mag. Gerhard Lahner** – člen dozorčí rady

Vzdělání: vysokoškolské, Ekonomická univerzita Vídeň

V pojišťovnictví působí od roku 2002

Den vzniku členství v dozorčí radě: 1. května 2020

Souhrnná výše úvěrů /půjček /záruk: 0

### **Hartwig Löger** – člen dozorčí rady

Vzdělání: IMEA – Mezinárodní kurz managementu na Univerzitě v St. Gallen, Certifikovaný program pro pojišťovnictví na Vídeňské ekonomické a podnikatelské univerzitě

V pojišťovnictví působí od roku 1985

Den vzniku členství v dozorčí radě: 29. dubna 2021

Souhrnná výše úvěrů /půjček /záruk: 0

### **Dkfm. Karl Fink** – člen dozorčí rady

Vzdělání: vysokoškolské, Vysoká škola světového obchodu ve Vídni

V pojišťovnictví působí od roku 1975

Den vzniku členství v dozorčí radě: 29. dubna 2021

Souhrnná výše úvěrů /půjček /záruk: 0

### **Romana Hartlová** – členka dozorčí rady (za zaměstnance)

Vzdělání: středoškolské - absolventka SŠ Náhorní, Praha 8, maturitní obor se zaměřením na obchod a ekonomiku

V pojišťovnictví působí od roku 1996, v současné době jako ředitelka Úseku personálního.

Den vzniku členství v dozorčí radě: 21. června 2021

Souhrnná výše úvěrů /půjček /záruk: 0

## Údaje o členech představenstva společnosti

### **Ing. Jaroslav Besperát** – předseda představenstva

Vzdělání: vysokoškolské, ČVUT

V pojišťovnictví působí od roku 1994.

Den vzniku členství v představenstvu: 1. listopadu 2020

Den vzniku funkce: 1. listopadu 2020

Souhrnná výše úvěrů / půjček / záruk: 0

### **Ing. František Vltnář** – člen představenstva

Vzdělání: vysokoškolské, ČVUT

V pojišťovnictví působí od roku 1992.

Den vzniku členství v představenstvu: 1. listopadu 2020

Souhrnná výše úvěrů / půjček / záruk: 0

### **Ing. Jaroslav Kulhánek** – člen představenstva

Vzdělání: vysokoškolské, VŠE

V pojišťovnictví působí od roku 1994.

Den vzniku členství v představenstvu: 1. ledna 2022

Souhrnná výše úvěrů / půjček / záruk: 0

### **Mag. Christoph Rath** – člen představenstva

Vzdělání: vysokoškolské, Universita aplikovaných věd BFI, Fakulta bankovníctví a financí

V pojišťovnictví působí od roku 2004.

Den vzniku členství v představenstvu: 1. listopadu 2020

Souhrnná výše úvěrů / půjček / záruk: 0

## Údaje o složení akcionářů pojišťovny, Údaje o akcionářích pojišťovny

### **Jediný akcionář:**

VIENNA INSURANCE GROUP AG Wiener Versicherung Gruppe

A-1010 Vídeň, Schottenring 30, Rakouská republika

Registrační číslo: FN 75687 F

## Údaje o struktuře skupiny

### **Osoby tvořící holding**

#### **1. Ovládaná osoba**

Společnost Česká podnikatelská pojišťovna, a.s., Vienna Insurance Group

se sídlem na adrese Pobřežní 665/23, 186 00 Praha 8

IČ: 639 98 530

zapsaná u Městského soudu v Praze, oddíl B, vložka 3433 (dále jen ČPP).

ČPP je obchodní společnost zabývající se pojišťovnictvím podle zákona o pojišťovnictví č. 277/2009 Sb. Předmět podnikání je specifikován ve stanovách společnosti a zapsán v obchodním rejstříku.

#### **2. Ovládající osoba**

Společnost VIENNA INSURANCE GROUP AG Wiener Versicherung Gruppe

se sídlem na adrese Schottenring 30, Wien 1010, Republik Österreich,

zapsaná v obchodním rejstříku vedeném obchodním soudem ve Vídni, oddíl FN, vložka 75687 F.

Wiener Versicherung Gruppe je akciová společnost, která provozuje obchod smluvního pojištění. Wiener Versicherung Gruppe vlastní akcie ČPP, jejichž souhrnná jmenovitá hodnota činí 100 % základního kapitálu a reprezentuje 100 % hlasovacích práv.

Předmět podnikání je specifikován ve stanovách společnosti a zapsán v obchodním rejstříku.

### 3. Propojené osoby

Seznam dceřiných společností VIENNA INSURANCE GROUP Kooperativy a ČPP podle podílu na základním kapitálu jsou uvedeny ve výroční zprávě České podnikatelské pojišťovny, a.s., Vienna Insurance Group.

Grafické znázornění majetkových struktur ČPP je přílohou č. 2 tohoto dokumentu.

### Údaje o činnosti pojišťovny

- Pojišťovací činnost a jako její součást činnosti z ní přímo vyplývající podle zákona č. 277/2009 Sb., o pojišťovnictví (dále jen „ZPoj“), přílohy č. 1 k ZPoj:
  - v rozsahu pojistných odvětví životních pojištění uvedených
    - v části A bodu I. písm. a), b), c), bodu II. a bodu III.;
    - v rozsahu pojistných odvětví neživotních pojištění uvedených
      - v části B bodu 14, 15, 16, 17, 18;
      - v rozsahu skupin neživotních pojištění
        - v části C písmen a), b), c), d), e), f), g) h).

- Zajišťovací činnost v neživotním zajištění;

Uvedené činnosti pojišťovna k rozhodnému dni skutečně vykonává. Vykonávání těchto činností nebylo pojišťovně Českou národní bankou ani omezeno, ani pozastaveno.

**Rozvaha pojišťovny:** Je přílohou č. 3 tohoto dokumentu.

## POMĚROVÉ UKAZATELE K 31. 12 2022

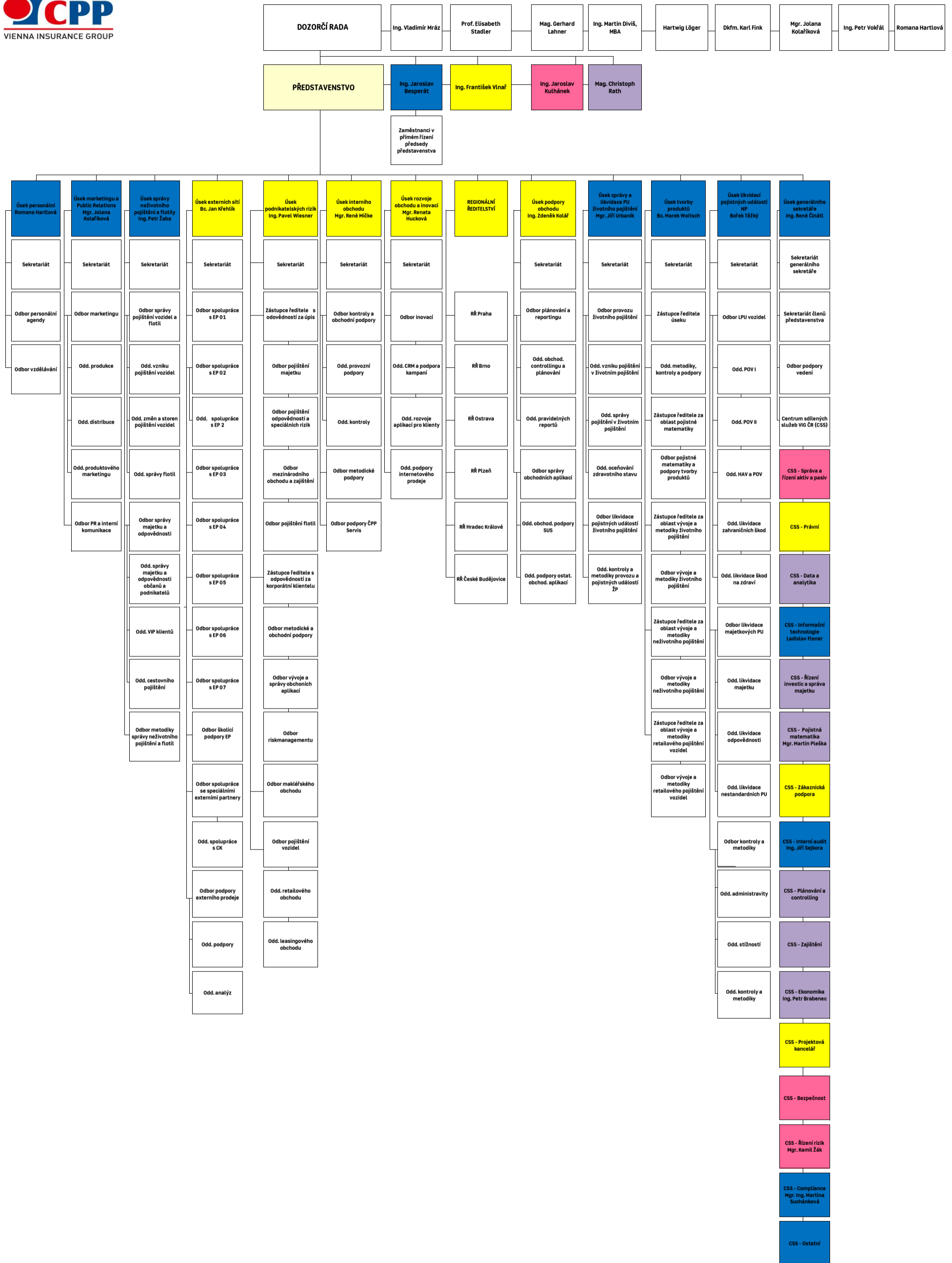
<b>Rentabilita průměrných aktiv (ROAA)</b>	100% * Zisk nebo ztráta za účetní období / Aktiva celkem	<b>4,0 %</b>
<b>Rentabilita průměrného vlastního kapitálu (ROAE)</b>	100% * Zisk nebo ztráta za účetní období / Vlastní kapitál	<b>33,9 %</b>
<b>Combined ratio v neživotním pojištění</b>	100% * (náklady na pojistná plnění, včetně změny stavu rezervy na pojistná plnění, očištěných od zajištění + čistá výše provozních nákladů) / zasloužené pojistné, očištěné od zajištění	<b>88,1 %</b>

### Přílohy:

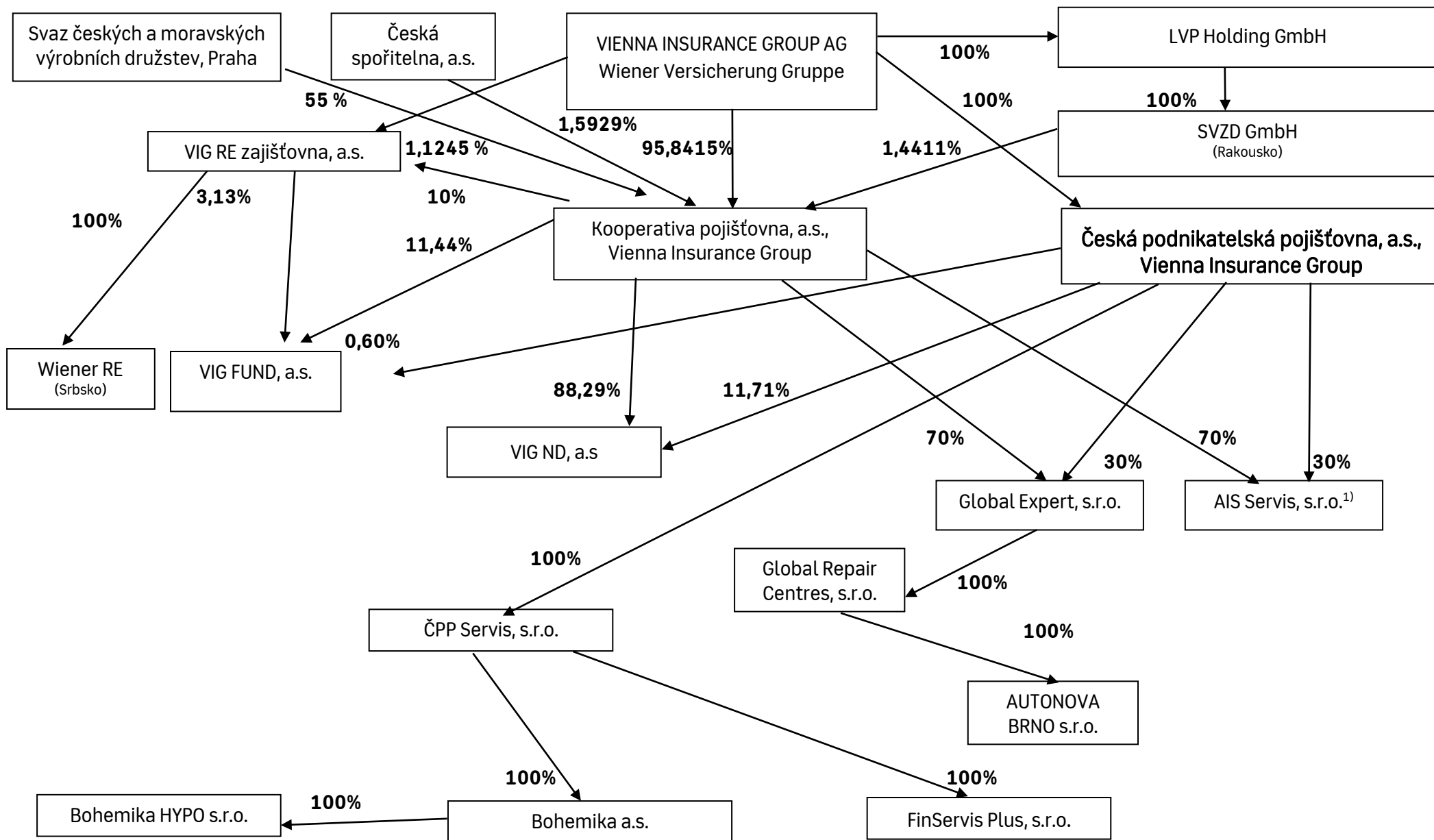
- Příloha č. 1 – Organizační struktura společnosti
- Příloha č. 2 – Grafické znázornění majetkových struktur
- Příloha č. 3 – Rozvaha pojišťovny
- Příloha č. 4 – Výkaz zisků a ztrát



ORGANIZAČNÍ SCHEMA ČESKÁ PODNIKATELSKÁ POJIŠŤOVNA, A.S., VIENNA INSURANCE GROUP, PODLE PLÁNOVANÉHO POČTU ADMINISTRATIVNÍCH PRACOVNÍCH MÍST



## Česká podnikatelská pojišťovna, a.s., Vienna Insurance Group – grafické znázornění majetkových struktur k 31.12.2022



1) Fúze sloučením mezi Pražská softwarová s.r.o., jako společnosti zanikající a AIS Servis, s.r.o., jako společnosti nástupnické. Rozhodný den fúze byl stanoven 1.1.2022.

ROPO10_11 - Rozvahová aktiva				31.12.2022
63998530 - Česká podnikatelská pojišťovna, a.s., Vienna Insurance Group				
		Údaj nekompenzovaný o opravné položky a oprávky I	Opravné položky a oprávky	Údaj kompenzovaný o opravné položky a oprávky
	@	1	2	3
Aktiva celkem I	1	22 529 221	1 028 436	21 500 785
Pohledávky za upsaný základní kapitál	2	0		
Dlouhodobý nehmotný majetek	3	702 388	507 115	195 272
z toho goodwill	4	0		
Investice I	5	12 833 475	2 035	12 831 440
Pozemky a stavby	6	6 906	2 035	4 871
provozní investice	7	6 906	2 035	4 871
Investice v podnikatelských seskupeních I	8	491 835	0	491 835
Podíly v ovládaných osobách	9	484 949		484 949
Dluhové CP vydané ovládanými osobami a zápůjčky a úvěry těmto osobám	10	6 886		6 886
Podíly s podstatným vlivem	11	0		
Dluhové CP vydané os., ve kterých má úč. jedn. podst. vliv	12	0		
Jiné investice I	13	12 334 734	0	12 334 734
Akcie a ostatní CP s proměnlivým výnosem, ostatní podíly	14	866 697		866 697
Dluhové cenné papíry I	15	9 949 954	0	9 949 954
Dluhové cenné papíry oceňované reálnou hodnotou	16	6 246 168		6 246 168
Dluhové cenné papíry držené do splatnosti	17	3 703 786		3 703 786
Investice v investičních sdruženích	18	0		
Ostatní zápůjčky a úvěry	19	1 049 654		1 049 654
Depozita u finančních institucí	20	460 605		460 605
Ostatní investice	21	7 824		7 824
Depozita při aktivním zajištění	22	0		
Investice životního pojištění, je-li nositelem inv. rizika pojistník	23	2 366 773		2 366 773
Dlužníci I	24	2 507 606	389 242	2 118 364
Pohledávky z operací přímého pojištění I	25	1 200 722	337 550	863 171
Pojistníci	26	1 095 628	245 264	850 364
Pojišťovaci zprostředkovatelé	27	105 093	92 286	12 807
Pohledávky z operací zajištění	28	18 769		18 769
Ostatní pohledávky	29	1 288 115	51 692	1 236 423
z toho odložená daňová pohledávka	30	1 052 689		1 052 689
Ostatní aktiva I	31	355 347	130 043	225 304
Dlouhodobý hm. majetek, jiný než pozemky a stavby, a zásoby	32	161 041	130 043	30 998
Hotovost na účtech u fin. institucí a hotovost v pokladně	33	194 306		194 306
Jiná aktiva	34	0		
Přechodné účty aktiv I	35	3 763 632	0	3 763 632
Naběhlé úroky a nájemné	36	0		
Odložené pořizovací náklady na pojistné smlouvy I	37	3 027 354	0	3 027 354
Odložené pořizovací nákl. na poj. smlouvy v živ. poj.	38	2 058 683		2 058 683
Odložené pořizovací nákl. na poj. smlouvy v neživ. poj.	39	968 670		968 670
Ostatní přechodné účty aktiv	40	736 278		736 278
z toho dohadné položky aktivní	41	483 716		483 716

ROPO10_21 - Rozvahová pasiva		31.12.2022		
		Hrubá hodnota I	Hodnota zajištění	Čistá hodnota
	@	1	2	3
Pasiva celkem I	1	X	X	21 500 785
Vlastní kapitál I	2	X	X	2 606 291
Základní kapitál	3	X	X	1 000 000
z toho změny základního kapitálu	4	X	X	
Emisní ážio	5	X	X	
Rezervní fond na nové ocenění	6	X	X	
Ostatní kapitálové fondy	7	X	X	-448 340
z toho oceňovací rozdíly z ocenění reálnou hodnotou	8	X	X	-448 340
Rezervní fond a ostatní fondy ze zisku	9	X	X	20 372
Nerozdělený zisk nebo neuhrazená ztráta minulých úč. období	10	X	X	1 212 180
Zisk nebo ztráta běžného účetního období	11	X	X	822 079
Podřízená pasiva	12	X	X	
Technické rezervy I	13	16 243 818	4 551 575	11 692 243
Rezerva na nezasloužené pojistné I	14	4 016 198	903 541	3 112 656
Rezerva na nezasl. pojistné vztahující se k poj. odv. ŽP	15	24 354	103	24 251
Rezerva na nezasl. pojistné vztahující se k poj. odv. NP	16	3 991 844	903 438	3 088 405
Rezerva na životní pojištění	17	3 318 798		3 318 798
Rezerva na pojistná plnění nevýřizovaných pojistných událostí I	18	7 820 125	3 571 230	4 248 895
Rezerva na pojistná plnění nevýř. pojist. událostí vztahující se k poj. odv. ŽP	19	777 713	200 698	577 014
Rezerva na pojistná plnění nevýř. pojist. událostí vztahující se k poj. odv. NP	20	7 042 413	3 370 532	3 671 881
Rezerva na bonusy a slevy I	21	1 012 245	63 105	949 140
Rezerva na bonusy a slevy vztahující se k poj. odv. ŽP	22	886 691		886 691
Rezerva na bonusy a slevy vztahující se k poj. odv. NP	23	125 554	63 105	62 449
Ostatní technické rezervy I	24	76 452	13 699	62 753
Ostatní technické rezervy vztahující se k poj. odv. ŽP	25	44 869		44 869
Ostatní technické rezervy vztahující se k poj. odv. NP	26	31 583	13 699	17 885
Technické rezervy u ŽP, kde jsou nositelem inv. rizika pojistníci	27	2 366 773		2 366 773
Rezervy I	28	X	X	132 264
Rezerva na penzijní a podobné závazky	29	X	X	29 475
Rezerva na daně	30	X	X	
Ostatní rezervy	31	X	X	102 789
Depozita při pasivním zajištění	32	X	X	2 548 826
Věřitelé I	33	X	X	968 952
Závazky z operací přímého pojištění	34	X	X	608 665
Závazky z operací zajištění	35	X	X	71 744
Závazky z dluhových cenných papírů	36	X	X	
z toho směnitelné (konvertibilní) dluhopisy	37	X	X	
Závazky vůči finančním institucím	38	X	X	
Ostatní závazky	39	X	X	288 544
z toho daňové závazky a závazky ze sociálního zabezpečení	40	X	X	41 436
Garanční fond Kanceláře	41	X	X	
Fond zábrany škod	42	X	X	
Přechodné účty pasiv I	43	X	X	1 185 434
Výdaje příštích období a výnosy příštích období	44	X	X	417 724
Ostatní přechodné účty pasiv	45	X	X	767 710
z toho dohadné položky pasivní	46	X	X	767 710



VYPO20_11 - Technický účet k neživotnímu pojištění			31.12.2022
63998530 - Česká podnikatelská pojišťovna, a.s., Vienna Insurance Group			
	@	1	
Výsledek technického účtu k neživotnímu pojištění Σ	1		520 555
Zasloužené pojistné, očištěné od zajištění I	2		6 951 377
Předepsané pojistné, očištěné od zajištění I	3		7 201 202
Předepsané hrubé pojistné	4		10 475 088
Pojistné postoupené zajišťovatelům	5		-3 273 886
Změna stavu rezervy na nezasloužené poj., očištěné od zajiš. I	6		-249 825
Změna stavu hrubé výše rezervy na nezasloužené pojistné	7		-316 716
Změna stavu rezervy na nezasloužené pojistné, podíl zajišto.	8		66 891
Převedené výnosy z investic z netechnického účtu	9		25 283
Ostatní technické výnosy, očištěné od zajištění	10		97 954
Náklady na poj. pl. včetně změny TR, očištěné od zajištění I	11		-3 781 277
Náklady na pojistná plnění, očištěné od zajištění I	12		-3 354 643
Hrubá výše nákladů na pojistná plnění	13		-5 113 543
Náklady na pojistná plnění, podíl zajišťovatelů	14		1 758 900
Změna stavu rezervy na poj. pl., očištěné od zajištění I	15		-426 634
Změna stavu hrubé výše rezervy na pojistná plnění	16		-588 617
Změna stavu rezervy na pojistná plnění, podíl zajišťovatelů	17		161 983
Změny stavu ostatních tech. rezerv, očištěné od zajištění	18		-3 947
Bonusy a slevy, očištěné od zajištění	19		-197 455
Čistá výše provozních nákladů I	20		-2 342 130
Požizovací náklady na pojistné smlouvy	21		-3 171 963
Změna stavu časově rozlišených pořizovacích nákladů	22		127 004
Správní režie	23		-388 702
Provize od zajišťovatelů a podíly na ziscích	24		1 091 530
Ostatní technické náklady, očištěné od zajištění	25		-229 249

VYPO20_12 - Technický účet k životnímu pojištění			31.12.2022
		@	1
Výsledek technického účtu k životnímu pojištění Σ	1		498 808
Zasloužené pojistné, očištěné od zajištění Σ	2		2 408 383
Předepsané pojistné, očištěné od zajištění Σ	3		2 413 808
Předepsané hrubé pojistné	4		2 877 893
Pojistné postoupené zajišťovatelům	5		-464 085
Změna stavu rezervy na nezasloužené poj., očištěné od zajiš. Σ	6		-5 425
Změna stavu hrubé výše rezervy na nezasloužené pojistné	7		-5 445
Změna stavu rezervy na nezasloužené pojistné, podíl zajišťa.	8		20
Výnosy z investic Σ	9		605 332
Výnosy z podílů	10		
Výnosy z ostatních investic Σ	11		163 958
Výnosy z pozemků a staveb (nemovitosti)	12		
Výnosy z ostatních investic (mimo nemovitostí)	13		163 958
Změny hodnoty investic - výnosy	14		546
Výnosy z realizace investic	15		440 828
Přírůstky hodnoty investic	16		644
Ostatní technické výnosy, očištěné od zajištění	17		142 813
Náklady na poj. pl. včetně změny TR, očištěné od zajištění Σ	18		-1 210 806
Náklady na pojistná plnění, očištěné od zajištění Σ	19		-1 140 661
Hrubá výše nákladů na pojistná plnění	20		-1 291 759
Náklady na pojistná plnění, podíl zajišťovatelů	21		151 098
Změna stavu rezervy na poj. pl., očištěné od zajištění Σ	22		-70 145
Změna stavu hrubé výše rezervy na pojistná plnění	23		-74 780
Změna stavu rezervy na pojistná plnění, podíl zajišťovatelů	24		4 635
Změny stavu ostatních tech. rezerv, očištěné od zajištění Σ	25		130 317
Změna stavu rezervy na životní pojištění, očištěná od zajiš. Σ	26		-123 836
Změna stavu hrubé výše rezervy na životní pojištění	27		-123 836
Změna stavu rezervy na životní pojištění, podíl zajišťovatelů	28		
Změna stavu ostat. TR (mimo rez. živ. poj.), očiš. od zajiš.	29		254 152
Bonusy a slevy, očištěné od zajištění	30		-69 853
Čistá výše provozních nákladů Σ	31		-662 555
Požizovací náklady na pojistné smlouvy	32		-919 741
Změna stavu časově rozlišených pořizovacích nákladů	33		76 310
Správní režie	34		-117 757
Provize od zajišťovatelů a podíly na ziscích	35		298 633
Náklady na investice Σ	36		-530 245
Náklady na správu investic, včetně úroků	37		-15 271
Změna hodnoty investic - náklady	38		-1 526
Náklady spojené s realizací investic	39		-513 448
Úbytky hodnoty investic	40		-277 853
Ostatní technické náklady, očištěné od zajištění	41		-37 368
Převod výnosů z investic na netechnický účet	42		0

VYPO20_21 - Netechnický účet			31.12.2022
		@	1
Zisk nebo ztráta za účetní období $\Sigma$	1		822 079
Zisk nebo ztráta z běžné činnosti po zdanění $\Sigma$	2		822 079
Výsledek technického účtu k neživotnímu pojištění	3		520 555
Výsledek technického účtu k životnímu pojištění	4		498 808
Výnosy z investic $\Sigma$	5		1 672 297
Výnosy z podílů	6		8 676
Výnosy z ostatních investic $\Sigma$	7		295 013
Výnosy z pozemků a staveb (nemovitosti)	8		
Výnosy z ostatních investic (mimo nemovitosti)	9		295 013
Změny hodnoty investic - výnosy	10		12 690
Výnosy z realizace investic	11		1 355 918
Převedené výnosy fin. umístění z technického účtu k živ.poj.	12		
Náklady na investice $\Sigma$	13		-1 647 013
Náklady na správu investic, včetně úroků	14		-156 278
Změna hodnoty investic - náklady	15		-10 428
Náklady spojené s realizací investic	16		-1 480 308
Převod výnosů z investic na tech. účet k neživ. poj.	17		-25 283
Ostatní výnosy	18		12 475
Ostatní náklady	19		-38 119
Daň z příjmů z běžné činnosti	20		-171 640
Mimořádný zisk nebo ztráta $\Sigma$	21		0
Mimořádné výnosy	22		
Mimořádné náklady	23		
Daň z příjmů z mimořádné činnosti	24		
Ostatní daně neuvedené v předcházejících položkách	25		