

**INFORMACE O POJIŠŤOVNĚ PODLE § 82 ODSŤ. 7 ZÁKONA Č. 277/2009 SB.,
O POJIŠŤOVNICTVÍ (ZPOJ), V SOULADU S USTANOVENÍM VYHLÁŠKY
ČESKÉ NÁRODNÍ BANKY Č. 306/2016 SB., KTEROU SE PROVÁDÍ NĚKTERÁ
USTANOVENÍ ZÁKONA O POJIŠŤOVNICTVÍ (VYHLÁŠKA).**

Stav ke dni: 30. 06. 2020
(rozhodný den)

Základní údaje o pojišťovně

Obchodní firma:	Česká podnikatelská pojišťovna, a.s., Vienna Insurance Group
Právní forma:	akciová společnost
Adresa sídla:	Praha 8, Pobřežní 665/23, PSČ 186 00
Identifikační číslo:	639 98 530
Datum zápisu do obchodního rejstříku:	6. listopadu 1995
Datum zápisu poslední změny v obchodním rejstříku (vč. účelu):	28. 5. 2020 výmaz členství Mag. Liane Hirner v dozorčí radě, den zániku členství 30. 4. 2020 28. 5. 2020 zápis členství Mag. Gerharda Lahnera v dozorčí radě, den vzniku členství 1. 5. 2020
Výše základního kapitálu zapsaného v obchodním rejstříku:	1 mld. Kč
Výše splaceného základního kapitálu:	1 mld. Kč
Druh, forma, podoba a počet emitovaných akcií:	10 000 ks kmenové akcie na jméno v zaknihované podobě ve jmenovité hodnotě 100 000,- Kč akcie jsou neregistrované
Organizační struktura společnosti:	Je přílohou č. 1 tohoto dokumentu

Údaje o členech dozorčí rady

Ing. Martin Diviš, MBA – předseda dozorčí rady

je rovněž předsedou představenstva Kooperativy pojišťovny, a.s., Vienna Insurance Group.

Vzdělání: vysokoškolské v oboru management a marketing

V pojišťovnictví působí od roku 1998.

Den vzniku členství v dozorčí radě: 1. ledna 2019

Souhrnná výše úvěrů/půjček/záruk: 0

Prof. Elisabeth Stadler – místopředsedkyně dozorčí rady

Vzdělání: Technická univerzita ve Vídni, titul „Státem certifikovaný pojišťovací odborník – matematik“, v současnosti mj. je výkonnou ředitelkou Vienna Insurance Group AG V.I.G.

Den vzniku členství v dozorčí radě: 1. ledna 2019

Souhrnná výše úvěrů/půjček/záruk: 0

Ing. Vladimír Mráz – člen dozorčí rady

Vzdělání: ČVUT v Praze, v pojišťovnictví působí od roku 1968

Den vzniku členství v dozorčí radě: 1. ledna 2019

Souhrnná výše úvěrů/půjček/záruk: 0

Mgr. Jolana Kolaříková – členka dozorčí rady

Vzdělání: vysokoškolské Univerzita Jana Ámose Komenského, v pojišťovnictví působí od roku 2006, v současné době jako ředitelka Úseku marketingu a PR

Den vzniku členství v dozorčí radě: 1. ledna 2019

Souhrnná výše úvěrů/půjček/záruk: 0

Ing. Petr Vokřál – člen dozorčí rady

Vzdělání: vysokoškolské Vysoká škola finanční a správní, v pojišťovnictví působí od roku 1999, v současné době jako regionální ředitel

Den vzniku členství v dozorčí radě: 1. ledna 2019

Souhrnná výše úvěrů/půjček/záruk: 0

Mag. Gerhard Lahner – člen dozorčí rady

Vzdělání: vysokoškolské, Ekonomická univerzita Vídeň. V pojišťovnictví působí od roku 2002.

Den vzniku členství v dozorčí radě: 1. května 2020

Souhrnná výše úvěrů/půjček/záruk: 0

Údaje o členech představenstva společnosti

Ing. Jaroslav Besperát – předseda představenstva

Vzdělání: vysokoškolské ČVUT

V pojišťovnictví působí od roku 1994.

Den vzniku členství v představenstvu: 1. listopadu 2015

Souhrnná výše úvěrů/půjček/záruk: 0

Ing. František Vlnař – člen představenstva

Vzdělání: vysokoškolské ČVUT

V pojišťovnictví působí od roku 1992 doposud.

Den vzniku členství v představenstvu: 1. listopadu 2015

Souhrnná výše úvěrů/půjček/záruk: 0

Ing. Jaroslav Kulhánek – člen představenstva

Vzdělání: vysokoškolské Vysoká škola ekonomická.

V pojišťovnictví působí od roku 1994 doposud.

Je zároveň členem představenstva Kooperativy pojišťovny, a.s., Vienna Insurance Group.

Den vzniku členství v představenstvu: 1. ledna 2019

Souhrnná výše úvěrů/půjček/záruk: 0

Mag. Christoph Rath – člen představenstva

Vzdělání: vysokoškolské, Univerzita aplikovaných věd BFI Vídeň

V pojišťovnictví působí od roku 2004 doposud.

Den vzniku členství v představenstvu: 1. dubna 2019

Souhrnná výše úvěrů/půjček/záruk: 0

Údaje o složení akcionářů pojišťovny, Údaje o akcionářích pojišťovny

Jediný akcionář:

Kooperativa pojišťovna, a.s., Vienna Insurance Group, IČ: 471 16 617

Praha 8 – Karlín, Pobřežní 665/21, PSČ 18600

Údaje o struktuře skupiny

Osoby tvořící holding

1. Ovládaná osoba

Společnost Česká podnikatelská pojišťovna, a.s., Vienna Insurance Group

se sídlem na adrese Pobřežní 665/23, 186 00 Praha 8

IČ: 639 98 530

zapsaná u Městského soudu v Praze, oddíl B, vložka 3433 (dále jen ČPP).

ČPP je obchodní společnost zabývající se pojišťovnictvím podle zákona o pojišťovnictví č. 277/2009 Sb.

Předmět podnikání je specifikován ve stanovách společnosti a zapsán v obchodním rejstříku.

2. Ovládající osoba

Společnost Kooperativa pojišťovna, a.s., Vienna Insurance Group

se sídlem na adrese Pobřežní 665/21, 186 00 Praha 8

IČ: 471 16 617

zapsaná v obchodním rejstříku vedeném Městským soudem v Praze, oddíl B, vložka 1897 (dále jen Kooperativa).

Kooperativa je obchodní společností zabývající se pojišťovnictvím podle zákona o pojišťovnictví č. 277/2009 Sb.

Předmět podnikání je specifikován ve stanovách společnosti a zapsán v obchodním rejstříku.

3. Propojené osoby

Seznam dceřiných společností Vienna Insurance Group Kooperativy a ČPP podle podílu na základním kapitálu jsou uvedeny ve výroční zprávě České podnikatelské pojišťovny, a.s., Vienna Insurance Group.

Grafické znázornění majetkových struktur ČPP je přílohou č. 2 tohoto dokumentu.

Údaje o činnosti pojišťovny:

- Pojišťovací činnost a jako její součást činnosti z ní přímo vyplývající podle zákona č. 277/2009 Sb., o pojišťovnictví (dále jen „ZPoj“), přílohy č. 1 k ZPoj:
 - v rozsahu pojištných odvětví životních pojištění uvedených
 - v části A bodu I. písm. a), b), c), bodu II. a bodu III.;
 - v rozsahu pojištných odvětví neživotních pojištění uvedených
 - v části B bodu 14, 15, 16, 17, 18;
 - v rozsahu skupin neživotních pojištění
 - v části C písmen a), b), c), d), e), f), g) h).
- Zajišťovací činnost v neživotním zajištění;

Uvedené činnosti pojišťovna k rozhodnému dni skutečně vykonává. Vykonávání těchto činností nebylo pojišťovně Českou národní bankou ani omezeno, ani pozastaveno.

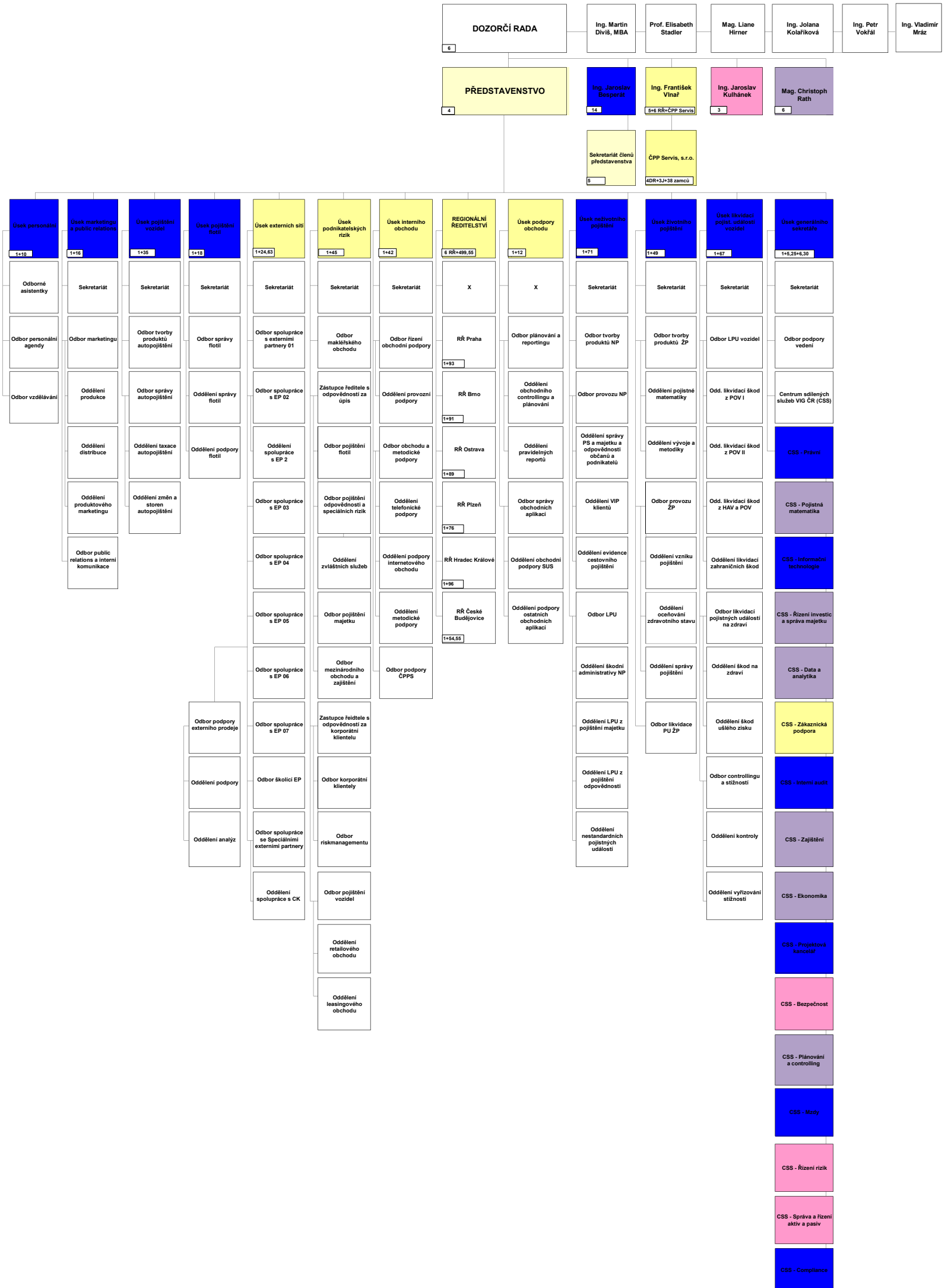
Rozvaha pojišťovny: Je přílohou č. 3 tohoto dokumentu.

POMĚROVÉ UKAZATELE K 30. 06. 2020

Rentabilita průměrných aktiv (ROAA)	100% * Zisk nebo ztráta za účetní období / Aktiva celkem	3.0%
Rentabilita průměrného vlastního kapitálu (ROAE)	100% * Zisk nebo ztráta za účetní období / Vlastní kapitál	20.2%
Combined ratio v neživotním pojištění	100% * (náklady na pojištná plnění, včetně změny stavu rezervy na pojištná plnění, očištěných od zajištění + čistá výše provozních nákladů) / zasloužené pojištné, očištěné od zajištění	87.4%

Přílohy:

- Příloha č. 1 – Organizační struktura společnosti
- Příloha č. 2 – Grafické znázornění majetkových struktur
- Příloha č. 3 – Rozvaha pojišťovny
- Příloha č. 4 – Výkaz zisků a ztrát



Příloha č. 3

POJ (ČNB) 10-04 Rozvaha pojišťovny/zajišťovny podle účetní závěrky

30.06.2020

Česká podnikatelská pojišťovna, a.s., VIG

< 1 > Rozvahová aktiva ~ ROPO10_11

		Údaj nekompenzovaný o opravné položky a oprávky	Opravné položky a oprávky	Údaj kompenzovaný o opravné položky a oprávky
	@	1	2	3
Aktiva celkem	1	19 433 368	980 010	18 453 358
Pohledávky za upsaný základní kapitál	2	0		
Dlouhodobý nehmotný majetek	3	493 007	363 589	129 418
z toho goodwill	4	0		
Investice	5	12 487 053	1 690	12 485 363
Pozemky a stavby	6	6 906	1 690	5 216
provozní investice	7	6 906	1 690	5 216
Investice v podnikatelských seskupeních	8	387 036	0	387 036
Podíly v ovládaných osobách	9	320 342		320 342
Dluhové CP vydané ovládanými osobami a zápůjčky a úvěry těmto osobám	10	10 157		10 157
Podíly s podstatným vlivem	11	56 537		56 537
Dluhové CP vydané os., ve kterých má úč. jedn. podst. vliv	12	0		
Jiné investice	13	12 093 111	0	12 093 111
Akcie a ostatní CP s proměnlivým výnosem, ostatní podíly	14	818 195		818 195
Dluhové cenné papíry	15	10 155 834	0	10 155 834
Dluhové cenné papíry oceňované reálnou hodnotou	16	4 665 734		4 665 734
Dluhové cenné papíry držené do splatnosti	17	5 490 100		5 490 100
Investice v investičních sdruženích	18	0		
Ostatní zápůjčky a úvěry	19	806 307		806 307
Depozita u finančních institucí	20	311 004		311 004
Ostatní investice	21	1 770		1 770
Depozita při aktivním zajištění	22	0		
Investice životního pojištění, je-li nositelem inv. rizika pojistník	23	1 927 080		1 927 080
Dlužníci	24	1 140 471	483 057	657 414
Pohledávky z operací přímého pojištění	25	702 152	482 273	219 878
Pojistníci	26	594 441	390 135	204 306
Pojišťovací zprostředkovatelé	27	107 710	92 138	15 572
Pohledávky z operací zajištění	28	78 265		78 265
Ostatní pohledávky	29	360 054	784	359 270
Ostatní aktiva	30	242 213	131 674	110 539
Dlouhodobý hm. majetek, jiný než pozemky a stavby, a zásoby	31	175 819	131 674	44 144
Hotovost na účtech u fin. institucí a hotovost v pokladně	32	66 395		66 395
Jiná aktiva	33	0		
Přechodné účty aktiv	34	3 143 543	0	3 143 543
Naběhlé úroky a nájemné	35	0		
Odložené pořizovací náklady na pojistné smlouvy	36	2 732 516	0	2 732 516
Odložené pořizovací nákl. na poj. smlouvy v živ. poj.	37	1 991 979		1 991 979
Odložené pořizovací nákl. na poj. smlouvy v neživ. poj.	38	740 538		740 538
Ostatní přechodné účty aktiv	39	411 027		411 027
z toho dohadné položky aktivní	40	356 539		356 539

< 2 > Rozvahová pasiva ~ ROPO10_21

		Hrubá hodnota	Hodnota zajištění	Čistá hodnota
	@	1	2	3
Pasiva celkem	1	XX	XX	18 453 358
Vlastní kapitál	2	XX	XX	3 059 444
Základní kapitál	3	XX	XX	1 000 000
z toho změny základního kapitálu	4	XX	XX	
Emisní ážio	5	XX	XX	
Rezervní fond na nové ocenění	6	XX	XX	
Ostatní kapitálové fondy	7	XX	XX	229 645
z toho oceňovací rozdíly z ocenění reálnou hodnotou	8	XX	XX	
Rezervní fond a ostatní fondy ze zisku	9	XX	XX	17 650
Nerozdělený zisk nebo neuhrazená ztráta minulých úč. období	10	XX	XX	1 543 880
Zisk nebo ztráta běžného účetního období	11	XX	XX	268 269
Podřízená pasiva	12	XX	XX	
Technické rezervy	13	12 908 074	3 355 584	9 552 490
Rezerva na nezasloužené pojistné	14	3 184 213	768 119	2 416 094
Rezerva na nezasl. pojistné vztahující se k poj. odv. ŽP	15	7 979	1 868	6 111
Rezerva na nezasl. pojistné vztahující se k poj. odv. NP	16	3 176 234	766 251	2 409 983
Rezerva na životní pojištění	17	3 060 250		3 060 250
Rezerva na pojistná plnění nevyřízených pojistných událostí	18	5 931 497	2 567 987	3 363 510
Rezerva na pojistná plnění nevyř. pojist. událostí vztahující se k poj. odv. ŽP	19	549 922	152 156	397 767
Rezerva na pojistná plnění nevyř. pojist. událostí vztahující se k poj. odv. NP	20	5 381 575	2 415 831	2 965 743
Rezerva na bonusy a slevy	21	666 419	18 683	647 736
Rezerva na bonusy a slevy vztahující se k poj. odv. ŽP	22	623 902		623 902
Rezerva na bonusy a slevy vztahující se k poj. odv. NP	23	42 517	18 683	23 834
Ostatní technické rezervy	24	65 695	795	64 900
Ostatní technické rezervy vztahující se k poj. odv. ŽP	25	64 105		64 105
Ostatní technické rezervy vztahující se k poj. odv. NP	26	1 590	795	795
Technické rezervy u ŽP, kde jsou nositelem inv. rizika pojistníci	27	1 927 080		1 927 080
Rezervy	28	XX	XX	355 011
Rezerva na penzijní a podobné závazky	29	XX	XX	26 886
Rezerva na daně	30	XX	XX	325 275
Ostatní rezervy	31	XX	XX	2 850
Depozita při pasivním zajištění	32	XX	XX	2 292 839
Věřitelé	33	XX	XX	335 621
Závazky z operací přímého pojištění	34	XX	XX	157 661
Závazky z operací zajištění	35	XX	XX	40 080
Závazky z dluhových cenných papírů	36	XX	XX	
z toho směnitelné (konvertibilní) dluhopisy	37	XX	XX	
Závazky vůči finančním institucím	38	XX	XX	
Ostatní závazky	39	XX	XX	137 880
z toho daňové závazky a závazky ze sociálního zabezpečení	40	XX	XX	-48 217
Garanční fond Kanceláře	41	XX	XX	
Fond zábrany škod	42	XX	XX	
Přechodné účty pasiv	43	XX	XX	930 873
Výdaje příštích období a výnosy příštích období	44	XX	XX	417 749
Ostatní přechodné účty pasiv	45	XX	XX	513 124
z toho dohadné položky pasivní	46	XX	XX	513 124

Příloha č. 4

POJ (ČNB) 20-04 Výkaz zisku a ztráty pojišťovny/zajišťovny podle účetní závěrky

30.06.2020

Česká podnikatelská pojišťovna, a.s., VIG

< 1 > Technický účet k neživotnímu pojištění ~ VYPO20_11

	@	1
Výsledek technického účtu k neživotnímu pojištění	1	234 433
Zasloužené pojistné, očištěné od zajištění	2	2 787 524
Předepsané pojistné, očištěné od zajištění	3	2 972 024
Předepsané hrubé pojistné	4	4 287 340
Pojistné postoupené zajišťovatelům	5	-1 315 316
Změna stavu rezervy na nezasloužené poj., očištěné od zajiš.	6	-184 500
Změna stavu hrubé výše rezervy na nezasloužené pojistné	7	-251 552
Změna stavu rezervy na nezasloužené pojistné, podíl zajišťo.	8	67 053
Převedené výnosy z investic z netechnického účtu	9	110 816
Ostatní technické výnosy, očištěné od zajištění	10	274 830
Náklady na poj. pl. včetně změny TR, očištěné od zajištění	11	-1 596 235
Náklady na pojistná plnění, očištěné od zajištění	12	-1 461 149
Hrubá výše nákladů na pojistná plnění	13	-2 150 483
Náklady na pojistná plnění, podíl zajišťovatelů	14	689 334
Změna stavu rezervy na poj. pl., očištěné od zajištění	15	-135 086
Změna stavu hrubé výše rezervy na pojistná plnění	16	-147 640
Změna stavu rezervy na pojistná plnění, podíl zajišťovatelů	17	12 554
Změny stavu ostatních tech. rezerv, očištěné od zajištění	18	-424
Bonusy a slevy, očištěné od zajištění	19	-76 976
Čistá výše provozních nákladů	20	-792 581
Požizovací náklady na pojistné smlouvy	21	-1 110 255
Změna stavu časově rozlišených pořizovacích nákladů	22	76 479
Správní režie	23	-200 911
Provize od zajišťovatelů a podíly na ziscích	24	442 106
Ostatní technické náklady, očištěné od zajištění	25	-472 521

< 2 > Technický účet k životnímu pojištění ~ VYPO20_12

	@	1
Výsledek technického účtu k životnímu pojištění	1	182 476
Zasloužené pojistné, očištěné od zajištění	2	1 130 937
Předepsané pojistné, očištěné od zajištění	3	1 129 974
Předepsané hrubé pojistné	4	1 331 743
Pojistné postoupené zajišťovatelům	5	-201 769
Změna stavu rezervy na nezasloužené poj., očištěné od zajiš.	6	963
Změna stavu hrubé výše rezervy na nezasloužené pojistné	7	963
Změna stavu rezervy na nezasloužené pojistné, podíl zajišťo.	8	
Výnosy z investic	9	92 907
Výnosy z podílů	10	
Výnosy z ostatních investic	11	71 561
Výnosy z pozemků a staveb (nemovitosti)	12	
Výnosy z ostatních investic (mimo nemovitostí)	13	71 561
Změny hodnoty investic - výnosy	14	3 953
Výnosy z realizace investic	15	17 393
Přírůstky hodnoty investic	16	15 113
Ostatní technické výnosy, očištěné od zajištění	17	5 884
Náklady na poj. pl. včetně změny TR, očištěné od zajištění	18	-652 221
Náklady na pojistná plnění, očištěné od zajištění	19	-603 154
Hrubá výše nákladů na pojistná plnění	20	-668 746
Náklady na pojistná plnění, podíl zajišťovatelů	21	65 592
Změna stavu rezervy na poj. pl., očištěné od zajištění	22	-49 067
Změna stavu hrubé výše rezervy na pojistná plnění	23	-24 372
Změna stavu rezervy na pojistná plnění, podíl zajišťovatelů	24	-24 695
Změny stavu ostatních tech. rezerv, očištěné od zajištění	25	291 038
Změna stavu rezervy na životní pojištění, očištěná od zajiš.	26	141 051
Změna stavu hrubé výše rezervy na životní pojištění	27	141 051
Změna stavu rezervy na životní pojištění, podíl zajišťovatelů	28	
Změna stavu ostat. TR (mimo rez. živ. poj.), očiš. od zajiš.	29	149 987
Bonusy a slevy, očištěné od zajištění	30	-53 091
Čistá výše provozních nákladů	31	-329 613
Požizovací náklady na pojistné smlouvy	32	-430 264
Změna stavu časově rozlišených pořizovacích nákladů	33	11 797
Správní režie	34	-64 118
Provize od zajišťovatelů a podíly na ziscích	35	152 971
Náklady na investice	36	-22 714
Náklady na správu investic, včetně úroků	37	-3 858
Změna hodnoty investic - náklady	38	
Náklady spojené s realizací investic	39	-18 856
Úbytky hodnoty investic	40	-238 936
Ostatní technické náklady, očištěné od zajištění	41	-56 829
Převod výnosů z investic na netechnický účet	42	0

< 3 > Netechnický účet ~ VYPO20_21

	@	1
Zisk nebo ztráta za účetní období	1	268 269
Zisk nebo ztráta z běžné činnosti po zdanění	2	268 269
Výsledek technického účtu k neživotnímu pojištění	3	234 433
Výsledek technického účtu k životnímu pojištění	4	182 476
Výnosy z investic	5	647 001
Výnosy z podílů	6	5 767
Výnosy z ostatních investic	7	205 690
Výnosy z pozemků a staveb (nemovitosti)	8	
Výnosy z ostatních investic (mimo nemovitostí)	9	205 690
Změny hodnoty investic - výnosy	10	17 371
Výnosy z realizace investic	11	418 173
Převedené výnosy investic z technického účtu k živ.poj.	12	
Náklady na investice	13	-608 191
Náklady na správu investic, včetně úroků	14	-161 876
Změna hodnoty investic - náklady	15	-2 297
Náklady spojené s realizací investic	16	-444 019
Převod výnosů z investic na tech. účet k neživ. poj.	17	-110 816
Ostatní výnosy	18	21 585
Ostatní náklady	19	-9 179
Daň z příjmů z běžné činnosti	20	-89 040
Mimořádný zisk nebo ztráta	21	0
Mimořádné výnosy	22	
Mimořádné náklady	23	
Daň z příjmů z mimořádné činnosti	24	
Ostatní daně neuvedené v předcházejících položkách	25	